

CATÁLOGO TARIFA  
**PISCINA & SPA**  
2018



**Spas y Saunas**



## SPAS Y SAUNAS

- 400 • Nuestra gama de spas
- 401 • Carta de colores spas
- 401 • Codificación spas privados con mueble
- 401 • Tipos de revestimiento
- 402 • Equipamiento opcional
- 403 • Equipamiento de serie
- 405 • Gama de spas - Gama Advanced
- 407 • Gama de spas - Gama Essential
- 409 • Gama de spas - Gama Swimspa
- 411 • Spas privados sin mueble
- 413 • Spas públicos con rebosadero
- 419 • Kits compactos para spas
- 422 • Complementos spas
- 427 • Accesorios Pool Jet
- 428 • Accesorios minispas
- 429 • Componentes eléctricos spa / minispa
- 430 • Bombas spas
- 431 • Saunas
- 432 • Accesorios - Saunas

**NUESTRA GAMA DE SPAS**



**Gama Advanced**

Una gama de Spas destinada al usuario más exigente. Spas ergonómicos, con grandes prestaciones y opciones de configuración.



**Gama Swimspa**

Los swimspas son minipiscinas de uso residencial. Versátiles, potentes y compactos. Uno centro de salud y bienestar disponible durante todo el año.



**Gama Essential**

La gama Essential busca el equilibrio entre la funcionalidad, prestación y coste.



**Gama Commercial**

Spas diseñados para espacios de uso comercial, así como gimnasios, centros wellness, hoteles,... Una gran oferta de opciones y acabados que cubre todas las necesidades. Spas acabados en Acrílico así como Mosaico.

## CARTA DE COLORES SPAS



N° 44 BLANCO



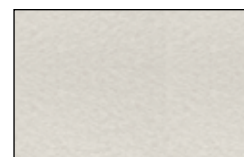
N° 46 AZUL MARMOL



N° 59 STERLING



N° 64 PEARL SHADOW



N° 72 PERLA CAMEO

## CODIFICACION SPAS PRIVADOS CON MUEBLE

La estructura del codigo de los spas de mueble esta formada por 10 digitos. Los 5 primeros digitos pertenecen al modelo de Spa y los siguientes indican la gama, el revestimiento, el color de los accesorios y los complementos, siendo necesario especificar tambien el color. Este sistema de codificacion se estructurara de la siguiente forma:

X X X X X	X	X	X	XX	CL	XX
Modelo Spa	Gama	Tipo Revestimiento	Color Accesorio	Complementos	Variacion	Color

Posicion de la 1 a la 5: Codigo de 5 cifras de codigo estandar

Posicion 6: Define la gama de producto

S	Estandar
L	Luxe
A	Plus

Posicion 7: Define el tipo de revestimiento

1	Spa portable mueble Coastal Gris
4	Spa portable sin mueble
E	Spa con estructura para empotrar, version para kit compacto
K	Mueble Grafito
P	Mueble Grafito con tornillos
R	Mueble Thunder
Q	Mueble Thunder con tornillos
T	Mueble Creek

Posicion 8: Define el color de accesorios

3	Inox
---	------

Posicion de la 9 a la 10: Define la configuracion de opciones

00	Std + Cubierta
05	Std + Cubierta + ECOSpa
20	Std + Cubierta + Lumiplus
21	Std + Cubierta + ECOSpa + Lumiplus
23	Std + Cubierta + Lumiplus + Audio
32	Std + Cubierta + Lumiplus + Barra Inox Mueble
27	Std + Cubierta + Lumiplus + ECOSpa + Barra Inox Mueble
33	Std + Cubierta + Lumiplus + Audio + Barra Inox Mueble
34	Std + Cubierta + Lumiplus + ECOSpa + Audio
35	Std + Cubierta + Lumiplus + ECOSpa + Audio + Barra Inox Mueble

## TIPOS DE REVESTIMIENTO

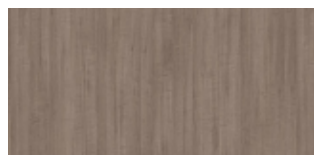
Grafito



Coastal Gris



Thunder



Creek



Hasta fin de existencias

## EQUIPAMIENTO OPCIONAL

### Aislamiento térmico EcoSpa



EcoSpa es uno de los mejores sistemas de aislamiento térmico que existen actualmente en el mercado. Este sistema global consigue minimizar las pérdidas de calor por convección y por conducción y aprovechar el calor generado por el propio calentador y por las bombas que se encuentran dentro del spa. Las paredes tienen un aislamiento exclusivo de espuma de poliuretano de 30 mm de espesor. Una robusta subestructura de ABS de plástico aislante en la base del spa, garantiza una perfecta estanqueidad. Finalmente, una cobertura isotérmica de 100 a 130 cm de grosor ofrece un aislamiento más reforzado. Todos estos elementos reducen al mínimo la pérdida de calor y maximizan la recuperación del calor generado por las instalaciones del spa, reduciendo el consumo energético hasta un 67%. Con ECOSpa, el consumo para mantener el agua a 38° con una temperatura ambiente de 20° es de 6,48 kW/H, mientras que sin este sistema, es de 19,52 kW/h.

Opción EcoSpa

Nota: el spa Corner utiliza otro sistema de aislamiento

### Lumiplus + Sistema de Audio Bluetooth, disponible sólo para spas portables con mueble

Los tratamientos naturales son una de las principales fuentes de salud del spa. La Cromoterapia y la Musicoterapia, complementan a la perfección el baño de hidromasaje.



La **Cromoterapia** es la técnica natural que se basa en el uso de los colores para ayudar tanto a la mente como al cuerpo a encontrar su equilibrio natural en el nivel físico, mental y emocional. Con la opción Lumiplus se añaden 5 focos de LEDs a su spa para que pueda disfrutar de un sistema de iluminación ambiental espectacular, con la proyección del color deseado a través de los 5 focos de LEDS, eligiendo qué color crea el mejor ambiente en cada momento.



El **Sistema de Audio Bluetooth** permite la reproducción de música desde cualquier móvil, mp4 o equipo de audio, a través de una simple conexión Bluetooth, sin ningún tipo de cable, con una cobertura de 7 metros de distancia.

Opción Lumiplus + Sist. Audio Bluetooth

La gama Advance dispone de un sistema de audio bluetooth 4.1 compuesto por 4 altavoces externos, un subwoofer interno y un receptor Bluetooth.

La gama Essential, dispone de un sistema de audio bluetooth 2.1 compuesto por 2 altavoces externos, un subwoofer interno y un receptor Bluetooth.

### Foco LED Cromoterapia, sólo para los spas públicos



El foco LED Mini es la mejor opción para iluminar spas públicos. Gracias a los LEDs de alta intensidad, se alcanza una iluminación similar a las lámparas convencionales.

La gama de proyectores LumiPlus Mini LED 2.0 tiene múltiples posibilidades de combinación de colores y secuencias con unas intensidades de luz superiores y una mayor eficiencia energética, que garantiza un ahorro del 80% del consumo energético respecto a los proyectores convencionales, así como 100.000 horas de vida útil sin necesidad de mantenimiento.

Opción Foco LED Cromoterapia

## EQUIPAMIENTO DE SERIE

### Electrónica Balboa, de serie en todos los spas portables



AstralPool sólo usa sistemas de control de nueva generación marca BALBOA, proveedor líder de controles electrónicos para bañeras de hidromasaje y spas.

Con una mejora constante en sus diseños e innovaciones para aumentar la calidad y fiabilidad de sus sistemas, la familia de sistemas de control EL/GL y VS/GS de Balboa se ha diseñado con tecnología patentada M7 de sensores de temperatura y flujo, y su plataforma de control es universal, hecho que aumenta la flexibilidad de sus funciones y reduce problemas de instalación y configuración.

Estas características aumentan más si cabe la fiabilidad, facilidad de instalación y facilidad de uso de los controles.

### Ozono, de serie en todos los spas portables



El ozono es "oxígeno activo", elemento especial de la naturaleza. El ozono es un oxidante potente y, a diferencia de los productos químicos tradicionales, no deja residuos nocivos, y cuando ha hecho su trabajo, se convierte simplemente en oxígeno de nuevo. Además, está probada su eficacia contra las bacterias y los hongos.

AstralPool fabrica spas que ofrecen un rendimiento de alta calidad, y proporciona generador de ozono integrado de serie en todos los spas portables. Los beneficios del ozonizador son múltiples: el spa gozará de un agua más segura, más limpia, pura, libre de cloraminas, trihalometanos y otros derivados de colores, con un alto potencial de Redox. Una alta claridad y control de las algas con una menor concentración de sustancias químicas.

Un spa con agua purificada con ozono es una de las experiencias más agradables de la relajación y la hidroterapia.

### Aroma, disponible sólo para spas portables con bomba soplante



La Aromaterapia ofrece las propiedades terapéuticas de los aromas puros para un tratamiento natural y es un complemento importante para ayudar a restablecer nuestro equilibrio y armonía.

Los olores no dejan a nadie indiferente. Traen a nuestra mente emociones, recuerdos e ideas. ¡Aumente el efecto relajante de su baño añadiendo una fragancia!

GAMA DE SPAS

Comparativa de los modelos



	GAMA ADVANCED				GAMA ESSENTIAL				GAMA SWIMSPA			
Modelos	Evolution	Atlantida 70	Pacific 70	Ocean 70	Select 70	Emotion	Equilibre	Corner	Swimspa Dual	Swimspa Mediterranea	Swimspa Creta	Swimspa Compact
Código	32474	62399	69130	69863	62398	58604	58603	43930	69126	64414	67203	69128
Informaciones generales			New	New					New			New
Dimensiones cm (± 2 cm)	233 x 233 x 91	216 x 216 x 90	216 x 216 x 90	216 x 167 x 74	216 x 198 x 90	216 x 198 x 90	216 x 148 x 90	166 x 200 x 71	575 x 230 x 138	500 x 230 x 138	400 x 230 x 138	400 x 230 x 138
Posiciones (Asientos / Tumbonas)	5 (3 / 2)	5 (3 / 2)	6 (5 / 1)	3 (1 / 2)	6 (5 / 1)	5 (3 / 2)	3 (2 / 1)	2 (1 / 1)	1 Vertical + 3 (2 / 1)	3 (2 / 1)	3 (2 / 1)	1 Vertical
Mueble Graphite	•	•	•	•	•	•	•	-	-	-	-	-
Mueble Coastal Gris	-	-	-	-	-	-	-	Sí	Sí	Sí	Sí	Sí
Mueble Thunder	Opcional	Opcional	Opcional	Opcional	Opcional	Opcional	Opcional	-	-	-	-	-
Mueble Creek	Opcional	Opcional	-	-	-	-	-	-	-	-	-	-
Sin mueble	Opcional	Opcional	Opcional	Opcional	Opcional	Opcional	Opcional	Opcional	Opcional	Opcional	Opcional	Opcional
Opciones												
Aislamiento térmico mueble EcoSpa	Opcional	Opcional	Opcional	Opcional	Opcional	Opcional	Opcional	Opcional	Opcional	Opcional	Opcional	Opcional
Sistema Audio Bluetooth	Opcional (Sistema 4.1)	Opcional (Sistema 4.1)	Opcional (Sistema 4.1)	Opcional (Sistema 4.1)	Opcional (Sistema 2.1)	-	-	-	Opcional (Sistema 4.1)	Opcional (Sistema 4.1)	Opcional (Sistema 4.1)	Opcional (Sistema 4.1)
Sistema Iluminación LED Lumiplus	•	•	•	•	Opcional	-	-	-	•	•	•	•
Jets acero inoxidable	•	•	•	•	•	•	•	•	•	•	•	•
Barra acero inoxidable	•	•	•	•	-	-	-	-	•	•	•	•
Configuraciones												
Número de jets	54	52	50	42	52	34	24	22	15+5 Turbo Jets + 37 Jets	25 + 5 Turbo jets	48 + 4 Turbo jets	18 + 5 Turbo jets
Número de boquillas soplantes	16	14	10	-	-	-	-	7	-	-	-	-
Cascadas	1	2	2	-	2	-	-	2	-	1	-	-
Reposacabezas	3	3	3	2	3	2	1	2	3	1	3	-
Panel de control digital	2	1	1	1	1	1	1	1	3	2	2	2
Ozonizador	•	•	•	•	•	•	•	•	-	-	-	-
Ultravioleta	-	-	-	-	-	-	-	-	Sí	Sí	Sí	Sí
Aromaterapia	•	•	•	-	-	-	-	•	-	-	-	-
Cromoterapia	5 LEDs + Ilum. Pestaña	5 LEDs + Ilum. Pestaña	5 LEDs + Ilum. Pestaña	5 LEDs + Ilum. Pestaña	1 Foco LED	1 Foco LED	1 Foco LED	1 Foco LED	5 LEDs + Ilum. Pestaña	5 LEDs + Ilum. Pestaña	5 LEDs + Ilum. Pestaña	5 LEDs + Ilum. Pestaña
Estructura y Cubierta												
Estructura metálica alta resistencia	•	•	•	•	•	•	•	•	•	•	•	•
Base ABS aislante	•	•	•	•	•	•	•	•	•	•	•	•
Cubierta isotérmica	•	•	•	•	•	•	•	•	•	•	•	•
Equipamiento técnico												
Bomba de filtración	250 W	250 W	250 W	250 W	250 W	-	-	250 W	280 W + 250 W	280 W	250 W	250 W
Bomba de masaje	2 x 2,2 kW / 3 CV	2 x 1,8 kW / 2,5 CV	2 x 1,8 kW / 2,5 CV	2,2 kW / 3 CV	2 x 1,8 kW / 2,5 CV	1 x 2,2 kW / 3 CV, 2 Vel.	1 x 2,2 kW / 3 CV, 2 Vel.	1 x 1,8 kW / 2,5 CV	3 x 2,2 kW / 3 CV + 2,2 kW / 3 CV	3 x 2,2 kW / 3 CV	3 x 2,2 kW / 3 CV	3 x 2,2 kW / 3 CV
Bomba soplante	400 W	400 W	400 W	-	-	-	-	400 W	-	-	-	-
Calentador eléctrico	3 kW	3 kW	3 kW	3 kW	3 kW	3 kW	3 kW	3 kW	3 kW	3 kW	3 kW	3 kW
Consumo eléctrico y capacidad												
Potencia requerida Low Amp (W)	5.200 W	4.400 W	4.400 W	3.280 W	3.870 W	3.460 W	3.460 W	3.250 W	9.500 W	7.000 W	7.000 W	7.000 W
Potencia requerida (A) a 230 V	22,6 A	19,1 A	19,1 A	14,3 A	16,8 A	15,0 A	15,0 A	14,1 A	41,3 A	30,4 A	30,4 A	30,4 A
Conexión 230 V o 400 V III	•	•	•	•	•	•	•	•	•	•	•	•
Capacidad de agua (litros)	1.610 l	1.138 l	1.138 l	780 l	980 l	900 l	700 l	360 l	6.780 l	8.500 l	6.000 l	6.000 l
Peso spa (Vacío / Lleno)	378 kg / 1.988 kg	327 kg / 1.227 kg	327 kg / 1.465 kg	229 kg / 1.009 kg	305 kg / 1.285 kg	292 kg / 1.192 kg	229 kg / 929 kg	197 kg / 557 kg	1.379 kg / 8.159 kg	1.177 kg / 9.677 kg	1.177 kg / 7.177 kg	1.150 kg / 7.150 kg

## GAMA DE SPAS - GAMA ADVANCED

### Evolution - Código 32474



COLOR STERLING (59)  
MUEBLE GRAPHITE

#### FICHA TÉCNICA

Dimensiones en cm (± 2cm)	233 x 233 x 91
Posiciones (asientos / tumbonas)	5 (3 / 2)
Jets + boquillas soplantes	54 + 16
Potencia requerida Low Amp (W / A) a 230 V	5.200 W / 22,6 A



Descripción	Código	Código Alfanum.	Precio 2018
Estructura Metálica + Jets inoxidables + Lumiplus + Cubierta	<b>32474L4320</b>	P22	<b>15.957,59</b>
Mueble Grafito + Jets inoxidables + Barra Inoxidable + Lumiplus + Cubierta	<b>32474LK332</b>	P22	<b>16.444,59</b>
Mueble Thunder + Jets inoxidables + Barra Inoxidable + Lumiplus + Cubierta	<b>32474LR332</b>	P22	<b>16.444,59</b>
Mueble Creek + Jets inoxidables + Barra Inoxidable + Lumiplus + Cubierta	<b>32474LT332</b>	P22	<b>16.444,59</b>
<b>Opciones</b>			
ECOSpa	-	-	<b>445,00</b>
Audio Bluetooth 4,1	-	-	<b>1.320,00</b>

La codificación del spa con las opciones se genera con la tabla inicial, página 307.

### Atlantida 70 - Código 62399



COLOR STERLING (59)  
MUEBLE CREEK

#### FICHA TÉCNICA

Dimensiones en cm (± 2cm)	216 x 216 x 90
Posiciones (asientos / tumbonas)	5 (3 / 2)
Jets + boquillas soplantes	52 + 14
Potencia requerida Low Amp (W / A) a 230 V	4.400 W / 19,1 A



Descripción	Código	Código Alfanum.	Precio 2018
Estructura Metálica + Jets inoxidables + Lumiplus + Cubierta	<b>62399A4320</b>	P22	<b>12.150,62</b>
Mueble Grafito + Jets inoxidables + Barra Inoxidable + Lumiplus + Cubierta	<b>62399AK332</b>	P22	<b>12.633,19</b>
Mueble Thunder + Jets inoxidables + Barra Inoxidable + Lumiplus + Cubierta	<b>62399AR332</b>	P22	<b>12.633,19</b>
Mueble Creek + Jets inoxidables + Barra Inoxidable + Lumiplus + Cubierta	<b>62399AT332</b>	P22	<b>12.633,19</b>
<b>Opciones</b>			
ECOSpa	-	-	<b>445,00</b>
Audio Bluetooth 4,1	-	-	<b>1.320,00</b>

La codificación del spa con las opciones se genera con la tabla inicial, página 307.

GAMA DE SPAS - GAMA ADVANCED

New

Pacific 70 - Código 69130



COLOR STERLING (59)  
MUEBLE CREEK

FICHA TÉCNICA

Dimensiones en cm (± 2cm)	216 x 216 x 90
Posiciones (asientos / tumbonas)	6 (5 / 1)
Jets + boquillas soplantes	52 + 10
Potencia máxima Low Amp - (A) a 230 V	4.400 W / 19,1 A



Descripción	Código	Código Alfanum.	Precio 2018
Estructura Metálica + Jets inoxidables + Lumiplus + Cubierta	69130A4320	P22	11.902,09
Mueble Grafito + Jets inoxidables + Barra Inoxidable + Lumiplus + Cubierta	69130AK332	P22	12.384,96
Mueble Thunder + Jets inoxidables + Barra Inoxidable + Lumiplus + Cubierta	69130AR332	P22	12.384,96
Mueble Creek + Jets inoxidables + Barra Inoxidable + Lumiplus + Cubierta	69130AT332	P22	12.384,96
Opciones			
ECOSpa	-	-	445,00
Audio Bluetooth 4,1	-	-	1.320,00

La codificación del spa con las opciones se genera con la tabla inicial, página 307.

New

Ocean 70 - Código 69863



COLOR BLANCO (44)  
MUEBLE THUNDER

FICHA TÉCNICA

Dimensiones en cm (± 2cm)	216 x 167 x 74
Posiciones (asientos / tumbonas)	3 (1 / 2)
Jets	42
Potencia máxima Low Amp - (A) a 230 V	3.280 W / 14,3 A



Descripción	Código	Código Alfanum.	Precio 2018
Estructura Metálica + Jets inoxidables + Lumiplus + Cubierta	69863A4320	P22	9.832,87
Mueble Grafito + Jets inoxidables + Barra Inoxidable + Lumiplus + Cubierta	69863AK332	P22	10.317,39
Mueble Thunder + Jets inoxidables + Barra Inoxidable + Lumiplus + Cubierta	69863AR332	P22	10.317,39
Mueble Creek + Jets inoxidables + Barra Inoxidable + Lumiplus + Cubierta	69863AT332	P22	10.317,39
Opciones			
ECOSpa	-	-	445,00
Audio Bluetooth 4,1	-	-	1.320,00

La codificación del spa con las opciones se genera con la tabla inicial, página 307.

## GAMA DE SPAS - GAMA ESSENTIAL

### Select 70 - Código 69131



COLOR STERLING (59)  
MUEBLE THUNDER

#### FICHA TÉCNICA

Dimensiones en cm (± 2cm)	216 x 216 x 90
Posiciones (asientos / tumbonas)	6 (5 / 1)
Jets	50
Potencia máxima Low Amp - (A) a 230 V	3.870 W / 16,8 A



Descripción	Código	Código Alfanum.	Precio 2018
Estructura Metálica + Jets inoxidables + Lumiplus + Cubierta	<b>69131A4300</b>	P22	<b>9.044,57</b>
Mueble Grafito + Jets inoxidables + Barra Inoxidable + Lumiplus + Cubierta	<b>69131AP300</b>	P22	<b>9.635,82</b>
Mueble Thunder + Jets inoxidables + Barra Inoxidable + Lumiplus + Cubierta	<b>69131AQ300</b>	P22	<b>9.635,82</b>
<b>Opciones</b>			
LumiPlus	-	-	<b>355,00</b>
ECOSpa	-	-	<b>445,00</b>
Audio Bluetooth 2.1	-	-	<b>1.320,00</b>

La codificación del spa con las opciones se genera con la tabla inicial, página 307.

### Emotion - Código 58604



COLOR STERLING (59)  
MUEBLE GRAFITO

#### FICHA TÉCNICA

Dimensiones en cm (± 2cm)	216 x 198 x 90
Posiciones (asientos / tumbonas)	5 (3 / 2)
Jets	34
Potencia máxima Low Amp - (A) a 230 V	3.460 W - 15,0 A



Descripción	Código	Código Alfanum.	Precio 2018
Estructura Metálica + Jets inoxidables + Lumiplus + Cubierta	<b>58604S4300</b>	P22	<b>8.155,78</b>
Mueble Grafito + Jets inoxidables + Barra Inoxidable + Lumiplus + Cubierta	<b>58604SP300</b>	P22	<b>8.653,06</b>
Mueble Thunder + Jets inoxidables + Barra Inoxidable + Lumiplus + Cubierta	<b>58604SQ300</b>	P22	<b>8.653,06</b>
<b>Opciones</b>			
ECOSpa	-	-	<b>445,00</b>

La codificación del spa con las opciones se genera con la tabla inicial, página 307.

GAMA DE SPAS - GAMA ESSENTIAL

Equilibre - Código 58603



COLOR STERLING (59)  
MUEBLE GRAFITO

FICHA TÉCNICA

Dimensiones en cm (± 2cm)	216 x 148 x 90
Posiciones (asientos / tumbonas)	3 (2 / 1)
Jets	24
Potencia máxima Low Amp - (A) a 230 V	3.460 W - 15,0 A



Descripción	Código	Código Alfanum.	Precio 2018
Estructura Metálica + Jets inoxidables + Lumiplus + Cubierta	<b>58603S4300</b>	P22	<b>6.930,72</b>
Mueble Grafito + Jets inoxidables + Barra Inoxidable + Lumiplus + Cubierta	<b>58603SP300</b>	P22	<b>7.427,96</b>
Mueble Thunder + Jets inoxidables + Barra Inoxidable + Lumiplus + Cubierta	<b>58603SQ300</b>	P22	<b>7.427,96</b>
Opciones			
ECOSpa	-	-	<b>445,00</b>

La codificación del spa con las opciones se genera con la tabla inicial, página 307.

Corner - Código 43930



COLOR PERLA CAMEO (72)  
MUEBLE COASTAL GRIS

FICHA TÉCNICA

Dimensiones en cm (± 2cm)	166 x 200 x 71
Posiciones (asientos / tumbonas)	2 (1 / 1)
Jets + boquillas soplantes	22 + 7
Potencia máxima Low Amp - (A) a 230 V	3.250 W - 14,1 A



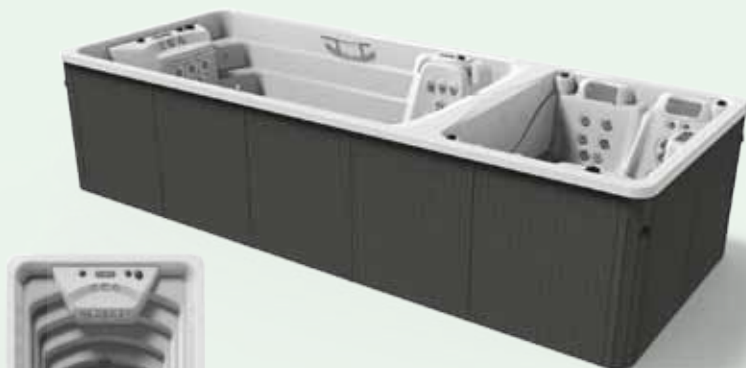
Descripción	Código	Código Alfanum.	Precio 2018
Estructura Metálica + Jets inoxidables + Lumiplus + Cubierta	<b>43930S4300</b>	P22	<b>7.578,58</b>
Mueble Grafito + Jets inoxidables + Barra Inoxidable + Lumiplus + Cubierta	<b>43930S1300</b>	P22	<b>7.977,47</b>
Opciones			
ECOSpa	-	-	<b>445,00</b>

La codificación del spa con las opciones se genera con la tabla inicial, página 307.

## GAMA DE SPAS - GAMA SWIMSPA

New

### Swimspa Dual - Código 69126



COLOR BLANCO (44)  
MUEBLE COASTAL GRIS



#### FICHA TÉCNICA

Dimensiones en cm (± 2cm)	575 x 230 x 138
Posiciones (asientos / tumbonas) - Zona natación: - Zona spa:	1 Vertical 3 (2 / 1)
Jets - Zona natación: - Zona spa:	37 Jets 15+5 Turbo jets
Potencia máxima Low Amp - (A) a 230 V	9.500 W / 41,3 A

Descripción	Código	Código Alfanum.	Precio 2018
Mueble Coastal Gris + Jets inoxidable + Lumiplus + Cubierta	<b>69126A1320</b>	P22	<b>37.300,04</b>
Estructura Metálica + Jets inoxidable + Lumiplus + Cubierta	<b>69126A4320</b>	P22	<b>36.008,03</b>
Opciones			
Audio Bluetooth 4.1	-	-	<b>1.320,00</b>
ECOSpa	-	-	<b>445,00</b>

La codificación del spa con las opciones se genera con la tabla inicial, página 307.

### Swimspa Mediterranea - Código 64414



COLOR BLANCO (44)



#### FICHA TÉCNICA

Dimensiones en cm (± 2cm)	500 x 230 x 138
Posiciones (asientos / tumbonas)	3 (2 / 1)
Jets	25 jets + 5 Turbo jets + 3 Fountain jets
Potencia máxima Low Amp - (A) a 230 V	7.000 W / 30,4 A



Descripción	Código	Código Alfanum.	Precio 2018
Mueble Coastal Gris + Jets Inoxidable + Lumiplus + Cubierta	<b>64414A1320</b>	P22	<b>31.707,83</b>
Estructura Metálica + Jets inoxidable + Lumiplus + Cubierta	<b>64414A4320</b>	P22	<b>30.280,04</b>
Para Kit + Jets inoxidable + LEDS Color + Panel control digital + Cubierta	<b>65353SE311</b>	P22	<b>29.017,26</b>
Opciones			
Audio Bluetooth 4.1	-	-	<b>1.320,00</b>
ECOSpa	-	-	<b>445,00</b>

El modelo 65353 debe ser suministrado con el kit compacto, código 64972CE001.

La codificación del spa con las opciones se genera con la tabla inicial, página 307.

GAMA DE SPAS - GAMA SWIMSPA

Swimspa Creta - Código 67203



COLOR BLANCO (44)



FICHA TÉCNICA

Dimensiones en cm (± 2cm)	400 x 230 x 138
Posiciones (asientos / tumbonas)	3 (2 / 1)
Jets	48 jets + 4 Turbo jets
Potencia máxima Low Amp - (A) a 230 V	7.000 W / 30,4 A



Descripción	Código	Código Alfanum.	Precio 2018
Mueble Coastal Gris + Jets Inoxidables + Lumiplus + Cubierta	67203A1320	P22	23.466,22
Estructura Metálica + Jets inoxidables + Lumiplus + Cubierta	67203A4320	P22	22.480,59
Para Kit + Jets inoxidables + LEDS Color + Panel control digital + Cubierta	67587SE311	P22	21.154,25
Opciones			
ECOSpa	-	-	445,00
Audio Bluetooth 4,1	-	-	1.320,00

La codificación del spa con las opciones se genera con la tabla inicial, página 307.

New

Swimspa Compact - Código 69128



COLOR BLANCO (44)  
MUEBLE COASTAL GRIS

FICHA TÉCNICA

Dimensiones en cm (± 2cm)	400 x 230 x 138
Posiciones (asientos / tumbonas)	1 Vertical
Jets	18+5 Turbo Jets
Potencia máxima Low Amp - (A) a 230 V	7.000 W / 30,4 A



Descripción	Código	Código Alfanum.	Precio 2018
Mueble Coastal Gris + Jets Inoxidables + Lumiplus + Cubierta	69128A1320	P22	23.169,58
Estructura Metálica + Jets inoxidables + Lumiplus + Cubierta	69128A4320	P22	22.176,55
Opciones			
ECOSpa	-	-	445,00
Audio Bluetooth 4,1	-	-	1.320,00

El modelo 65353 debe ser suministrado con el kit compacto, código 64972CE001.

La codificación del spa con las opciones se genera con la tabla inicial, página 307.

## SPAS PRIVADOS SIN MUEBLE

Thalassa - Código 40768



COLOR BLANCO (44)



### FICHA TÉCNICA

Dimensiones	216 x 198 (± 2 cm)
Jets + boquillas	21 + 16
Desagüe	1
Panel control electrónico	Sí
Posiciones (Asientos / Tumbonas)	6 (5 / 1)
Capacidad de Agua	980 l
Peso Spa vacío/lleno	251 Kg / 1.231 Kg
Reposacabezas	3
Cubierta	Opcional
Proyector LED cromoterapia	Sí
Jets	Acero Inoxidable
Cascada	1
Estructura metálica	Sí

Descripción	Código	Código Alfanum.	Precio 2018
Foco + Panel control digital	40768SE310	P22	9.196,02
Foco + Panel control digital + cubierta	40768SE311	P22	10.260,52

El Spa deberá suministrarse necesariamente con el kit de filtración cód. 41993CE000 o 41993CE001.

Baltic 40 - Código 54438



COLOR PERLA CAMEO (72)



### FICHA TÉCNICA

Dimensiones	216 x 148 (± 2 cm)
Jets + boquillas	14 + 10
Desagüe	1
Panel control electrónico	Sí
Posiciones (Asientos / Tumbonas)	3 (2 / 1)
Capacidad de Agua	700 l
Peso Spa vacío/lleno	139 Kg / 839 Kg
Reposacabezas	1
Cubierta	Opcional
Proyector LED cromoterapia	Sí
Jets	Acero Inoxidable
Aromaterapia	Sí
Cascada	2
Estructura metálica	Sí

Descripción	Código	Código Alfanum.	Precio 2018
Standard + Foco + Panel control digital	54438SE310	P22	8.301,72
Standard + Foco + Panel control digital + Cubierta	54438SE311	P22	9.355,27

El Spa deberá suministrarse necesariamente con el kit de filtración cód. 41993CE000 o 41993CE001.

SPAS PRIVADOS SIN MUEBLE

Ronda 30 - Código 49859



COLOR PERLA CAMEO (72)



FICHA TÉCNICA	
Dimensiones	Ø 205 (± 2 cm)
Jets + boquillas	20 + 10
Desagüe	1
Panel de control digital	Sí
Posiciones (Asientos / Tumbonas)	5 (5 / 0)
Capacidad de Agua	680 l
Peso Spa vacío/lleno	132 kg - 812 kg
Foco LED cromoterapia	Sí
Jets	Acero Inoxidable
Estructura metálica	Sí
Cubierta	Opcional

Descripción	Código	Código Alfanum.	Precio 2018
Standard + Foco + Panel control digital	49859SE310	P22	8.455,37
Standard + Foco + Panel control digital + Cubierta	49859SE311	P22	9.217,82

El Spa deberá suministrarse necesariamente con el kit de filtración cód. 41993CE000 o 41993CE001.

Inca - Código 04005



COLOR BLANCO (44)



FICHA TÉCNICA	
Dimensiones	196 x 196 (± 2 cm)
Jets + boquillas	8 + 10
Sumidero	1
Panel de control digital	Sí
Posiciones (Asientos / Tumbonas)	6 (6 / 0)
Capacidad de Agua	815 l
Peso Spa vacío/lleno	160 Kg / 975 Kg
Foco LED cromoterapia	Sí
Jets	Acero Inoxidable
Estructura metálica	Sí
Cubierta	Opcional



Descripción	Código	Código Alfanum.	Precio 2018
Standard + Foco + Panel de control electrónico	04005SE310	P22	5.534,59
Standard + Foco + Panel de control electrónico + Cubierta	04005SE311	P22	6.541,30

El Spa deberá suministrarse necesariamente con el kit de filtración cód. 41993CE000 o 41993CE001.

## SPAS PÚBLICOS CON REBOSADERO

### Ficha técnica de los modelos con rebosadero

								
Modelos	Wellmax 43638	Tokyo 70 53990	Olympia 26440	Coliseum 20141	Odisea 20 45709	Venecia 05134	Casiopea 04007	Formentera 16413
<b>Equipamiento</b>								
Dimensiones cm (± 2 cm)	460 x 281	340 x 240	379 x 249	Ø 297	Ø 230	228 x 228	225 x 225	218 x 199
Posiciones (Asientos / Tumbonas)	7 (5 / 2)	7 (6 / 1)	11 (11 / -)	10 (10 / -)	5 (5 / -)	6 (6 / -)	4 (4 / -)	4 (4 / -)
Capacidad de agua (litros)	2.940 l	2.200 l	2.490 l	1.944 l	1.120 l	1.200 l	782 l	959 l
Peso spa Vacío	508 kg	373 kg	373 kg	224 kg	163 kg	147 kg	143 kg	250 kg
Peso spa Lleno	3.448 kg	2.573 kg	2.863 kg	2.168 kg	1.283 kg	1.347 kg	925 kg	1.209 kg
Acrílico	•	•	•	•	•	•	•	•
Colores	44 / 46	44 / 46	44 / 46	Todos	Todos	Todos	Todos	Todos
Número de jets	53	58	16	16	8	6	4	12
Número boquillas de aire	10	21	20	18	10	14	7	28
Reposacabezas	2	2	-	-	-	-	-	4
Pulsadores piezoeléctricos	4	3	2	2	2	2	2	2
Estructura metálica alta resistencia	•	•	•	•	•	•	•	•
Proyector	•	•	•	•	•	•	•	•
Cromoterapia	2 LEDs	4 LEDs	Op. 1 LED	Op. 1 LED	Op. 1 LED	Op. 1 LED	Op. 1 LED	Op. 1 LED
Cubierta isotérmica	Op.	Op.	Op.	Op.	Op.	Op.	Op.	Op.
Kit compacto recomendado	Kit 75 3M	Kit 75 3M	Kit 75 2M	Kit 75 2M	Kit 50 o 75	Kit 50 o 75	Kit 50 o 75	Kit 75 2M

		
Modelos	Mirage 40 44630	Lake 56537
<b>Equipamiento</b>		
Dimensiones cm (± 2 cm)	Ø 250	379 x 249
Posiciones (Asientos / Tumbonas)	6 (6 / -)	11 (11 / -)
Capacidad de agua (litros)	1.410 l	2.490 l
Peso spa Vacío	353 kg	373 kg
Peso spa Lleno	1.763 kg	2.863 kg
Mosaico	•	•
Colores	Todos	Todos
Número de jets	26	16
Número boquillas de aire	12	20
Reposacabezas	-	-
Pulsadores piezoeléctricos	2	2
Estructura metálica alta resistencia	•	•
Proyector	•	•
Cromoterapia	Op. 1 LED	Op. 1 LED
Cubierta isotérmica	Op.	Op.
Kit compacto recomendado	Kit 75 2M	Kit 75 2M

Nos reservamos el derecho de modificar, total y parcialmente, las características de nuestros productos y el contenido de este documento sin previo aviso.

SPAS PÚBLICOS CON REBOSADERO

Wellmax - Código 43638



COLOR BLANCO (44)

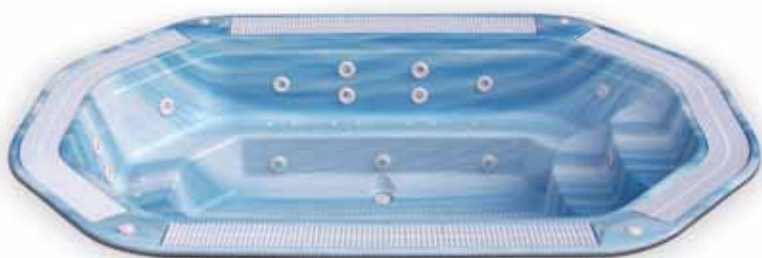


FICHA TÉCNICA

Dimensiones	460 x 281 cm
Posiciones (asientos / tumbonas)	7 (5 / 2)
Jets + boquillas	53 + 10
Kit compacto recomendado	Kit 75 3M - Código 43639

Descripción	Código	Código Alfanum.	Precio 2018
Jets inoxidables + LEDS Color + Agarraderas inox + Pulsadores	43638SP315	W01	31.774,14
Jet Inox + LED color alta densidad+ Agarraderas Inox + Cubierta	43638SP316	W01	33.802,51

Olympia - Código 26440



COLOR AZUL MÁRMOL (46)



FICHA TÉCNICA

Dimensiones	379 x 249 cm
Posiciones (asientos / tumbonas)	11 (11 / -)
Jets + boquillas	16 + 20
Kit compacto recomendado	Kit 75 2M - Código 16412

Descripción	Código	Código Alfanum.	Precio 2018
Jets blancos + Foco + Pulsadores piezoeléctricos	26440SE001	P22	17.407,81
Jets blancos + Foco + Pulsadores piezoeléctricos + Cubierta	26440SE006	P22	19.507,83
Jets blancos + LEDS Color + Pulsadores piezoeléctricos	26440SE015	P22	17.886,98
Jets blancos + LEDS Color + Pulsadores piezoeléctricos + Cubierta	26440SE016	P22	20.046,37

## SPAS PÚBLICOS CON REBOSADERO

Tokyo 70 - Código 53990



COLOR BLANCO (44)

La cubierta del spa y el vaso de compensación se venden por separado. Consultar apartado "Complementos spas".

### FICHA TÉCNICA

Dimensiones	340 x 240 cm
Posiciones (asientos / tumbonas)	7 (6 / 1)
Jets + boquillas	58 + 21
Kit compacto recomendado	Kit 75 3M - Código 43639



Descripción	Código	Código Alfanum.	Precio 2018
Jets inoxidables + LEDS Color + Pulsadores piezoeléctricos	53990SE315	P22	21.468,73
Jets inoxidables + LEDS Color + Pulsadores piezoeléctricos + Cubierta	53990SE316	P22	22.861,81
Cascada + Jets inoxidables + LEDS Color + Pulsadores piezoeléctricos	53993SE315	P22	21.729,84
Cascada + Jets inoxidables + LEDS Color + Pulsadores piezoel. + Cubierta	53993SE316	P22	23.122,91

Coliseum - Código 20141



COLOR AZUL NAVY (52)

### FICHA TÉCNICA

Dimensiones	Ø 297 cm
Posiciones (asientos / tumbonas)	10 (10 / -)
Jets + boquillas	16 + 18
Kit compacto recomendado	Kit 75 2M - Código 16412



Descripción	Código	Código Alfanum.	Precio 2018
Jets blancos + Foco + Pulsadores piezoeléctricos	20141SE001	P22	10.087,14
Jets blancos + Foco + Pulsadores piezoeléctricos + Cubierta	20141SE006	P22	11.503,26
Jets blancos + LEDS Color + Pulsadores piezoeléctricos	20141SE015	P22	10.566,31
Jets blancos + LEDS Color + Pulsadores piezoeléctricos + Cubierta	20141SE016	P22	11.982,41

SPAS PÚBLICOS CON REBOSADERO

Odisea 20 - Código 45709



COLOR BLANCO (44)



FICHA TÉCNICA

Dimensiones	Ø 230 cm
Posiciones (asientos / tumbonas)	5 (5 / -)
Jets + boquillas	8 + 10
Kit compacto recomendado	Kit 50 - Cód. 04015 / Kit 75 - Cód. 05135

Descripción	Código	Código Alfanum.	Precio 2018
Jets blancos + Foco + Pulsadores piezoeléctricos	45709SP001	P22	8.738,78
Jets blancos + Foco + Pulsadores piezoeléctricos + Cubierta	45709SP006	P22	9.965,26
Jets blancos + LEDS Color + Pulsadores piezoeléctricos	45709SP015	P22	9.217,95
Jets blancos + LEDS Color + Pulsadores piezoeléctricos + Cubierta	45709SP016	P22	10.444,41

Venecia - Código 05134



COLOR PERLA CAMEO



FICHA TÉCNICA

Dimensiones	228 x 228 cm
Posiciones (asientos / tumbonas)	6 (6 / -)
Jets + boquillas	6 + 14
Kit compacto recomendado	Kit 50 - Cód. 04015 / Kit 75 - Cód. 05135

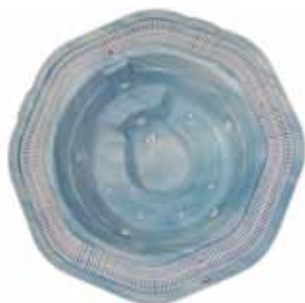
Descripción	Código	Código Alfanum.	Precio 2018
Jets blancos + Foco + Pulsadores piezoeléctricos	05134SE001	P22	9.037,42
Jets blancos + Foco + Pulsadores piezoeléctricos + Cubierta	05134SE006	P22	10.263,87
Jets blancos + LEDS Color + Pulsadores piezoeléctricos	05134SE015	P22	9.516,58
Jets blancos + LEDS Color + Pulsadores piezoeléctricos + Cubierta	05134SE016	P22	10.743,03

## SPAS PÚBLICOS CON REBOSADERO

### Casiopea - Código 04007



COLOR AZUL NAVY (52)



COLOR AZUL MÁRMOL (46)

FICHA TÉCNICA	
Dimensiones	225 x 225 cm
Posiciones (asientos / tumbonas)	4 (4 / -)
Jets + boquillas	4 + 7
Kit compacto recomendado	Kit 50 - Cód. 04015 / Kit 75 - Cód. 05135

Descripción	Código	Código Alfanum.	Precio 2018
Jets blancos + Foco + Pulsadores piezoeléctricos	04007SE001	P22	<b>8.212,86</b>
Jets blancos + Foco + Pulsadores piezoeléctricos + Cubierta	04007SE006	P22	<b>9.414,39</b>
Jets blancos + LEDS Color + Pulsadores piezoeléctricos	04007SE015	P22	<b>8.692,01</b>
Jets blancos + LEDS Color + Pulsadores piezoeléctricos + Cubierta	04007SE016	P22	<b>9.893,54</b>

### Formentera - Código 16413



COLOR PEARL SHADOW (64)



FICHA TÉCNICA	
Dimensiones	218 x 199 cm
Posiciones (asientos / tumbonas)	4 (4 / -)
Jets + boquillas	12 + 28
Kit compacto recomendado	Kit 75 2M - Código 16412

Descripción	Código	Código Alfanum.	Precio 2018
Jets blancos + Foco + Pulsadores piezoeléctricos	16413SE001	P22	<b>9.989,34</b>
Jets blancos + Foco + Pulsadores piezoeléctricos + Cubierta	16413SE006	P22	<b>11.310,48</b>
Jets blancos + LEDS Color + Pulsadores piezoeléctricos	16413SE015	P22	<b>10.468,51</b>
Jets blancos + LEDS Color + Pulsadores piezoeléctricos + Cubierta	16413SE016	P22	<b>11.789,63</b>

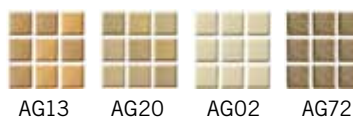
SPAS PÚBLICOS CON REBOSADERO

Lake - Código 56537



COLOR G03

Colores disponibles :



FICHA TÉCNICA	
Dimensiones	379 x 249 cm
Posiciones (asientos / tumbonas)	11 (11 / -)
Jets + boquillas	16 + 20
Kit compacto recomendado	Kit 75 2M - Código 16412



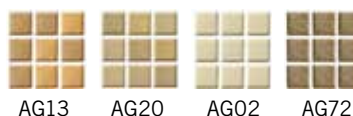
Descripción	Código	Código Alfanum.	Precio 2018
Jets Inox + LEDS Color + Pulsadores	56537SE315	P22	26.706,20
Jets Inox + LEDS Color + Pulsadores + Cubierta	56537SE316	P22	28.856,36

Mirage 40 - Código 44630



COLOR G03

Colores disponibles :



FICHA TÉCNICA	
Dimensiones	Ø 250 cm
Posiciones (asientos / tumbonas)	6 (6 / -)
Jets + boquillas	26 + 12
Kit compacto recomendado	Kit 75 2M - Código 16412



Descripción	Código	Código Alfanum.	Precio 2018
Jets Inox + LEDS Color + Pulsadores	44630SP315	P22	22.879,27
Jets Inox + LEDS Color + Pulsadores + Cubierta	44630SP316	P22	23.868,28

## KITS COMPACTOS PARA SPAS

Kit compacto para Thalassa, Baltic 40, Inca y Ronda 30 - Código 41993



FICHA TÉCNICA	
Modelo spa	Thalassa, Baltic 40, Inca y Ronda 30
Peso compacto (con embalaje)	60 kg
Volumen embalaje	2,05 m <sup>3</sup>
Dimensiones filtro	Ø 500 cm
Bomba Filtración	0,60 kW
Bomba Masaje	2,2 kW
Bomba Soplante	0,90 kW
Calefacción	3 kW
Ozonizador	Opcional
Pulsadores / Control	Panel de control digital
Potencia requerida (W) / (A)	3.852 W / 16,7 A
Voltaje	230 V / 400 V III

Descripción	Código	Código Alfanum.	Precio 2018
Kit compacto Digital	<b>41993CE000</b>	P22	<b>3.431,38</b>
Kit compacto Digital + Ozono	<b>41993CE001</b>	P22	<b>3.863,02</b>

Kit compacto para Swimspa Mediterranea - Código 64972



FICHA TÉCNICA	
Modelo spa	Swimspa Mediterranea para kit
Peso compacto (con embalaje)	70 kg
Volumen embalaje	2,05 m <sup>3</sup>
Dimensiones filtro	Ø 500 cm
Bomba Filtración	0,60 kW
Bomba Masaje	3 x 2,2 kW / 3 CV
Calefacción	3 kW
Ozonizador	Sí
Pulsadores / Control	Panel de control digital
Potencia requerida (W) / (A)	7.352 W / 31,9 A
Voltaje	230 V / 400 V III

Descripción	Código	Código Alfanum.	Precio 2018
Kit compacto Swimspa + Ozono	<b>64972CE001</b>	P22	<b>5.719,51</b>

**KITS COMPACTOS PARA SPAS**
**Kit compacto 50 para Casiopea, Odisea 20 y Venecia - Código 04015**


FICHA TÉCNICA	
Modelo spa	Casiopea, Odisea 20 y Venecia
Peso compacto (con embalaje)	114 kg
Volumen embalaje	1,39 m <sup>3</sup>
Dimensiones filtro	Ø 500 cm
Bomba Filtración	0,60 kW
Caudal bomba filtración	10.000 l/h
Bomba Masaje	1,40 kW
Bomba Soplante	1,30 kW
Calefacción	6 kW
Ozonizador	Opcional
Pulsadores / Control	Pulsadores piezoeléctricos
Potencia requerida (W) / (A)	9.362 W / 15,7 A
Voltaje	400 V III + N

Descripción	Código	Código Alfanum.	Precio 2018
Kit compacto 50	<b>04015CE000</b>	P22	<b>7.523,94</b>
Kit compacto 50 + Ozono	<b>04015CE001</b>	P22	<b>7.944,67</b>
Kit compacto 50 + Intercambiador agua-agua	<b>04015CE004</b>	P22	<b>8.272,53</b>

**Kit compacto 75 para Casiopea, Odisea 20 y Venecia - Código 05135**


FICHA TÉCNICA	
Modelo spa	Casiopea, Odisea 20 y Venecia
Peso compacto (con embalaje)	94 kg
Volumen embalaje	1,39 m <sup>3</sup>
Dimensiones filtro	Ø 650 cm
Bomba Filtración	0,82 kW
Caudal bomba filtración	11.000 l/h
Bomba Masaje	1,40 kW
Bomba Soplante	1,30 kW
Calefacción	6 kW
Ozonizador	Opcional
Pulsadores / Control	Pulsadores piezoeléctricos
Potencia requerida (W) / (A)	9.582 W / 16,1 A
Voltaje	400 V III + N

Descripción	Código	Código Alfanum.	Precio 2018
Kit compacto 75	<b>05135CE000</b>	P22	<b>8.234,27</b>
Kit compacto 75 + Ozono	<b>05135CE001</b>	P22	<b>8.545,72</b>
Kit compacto 75 + Intercambiador agua-agua	<b>05135CE004</b>	P22	<b>8.818,91</b>

## KITS COMPACTOS PARA SPAS

Kit compacto 75 2M para Formentera, Coliseum, Olympia y Mirage 40 - Código 16412



### FICHA TÉCNICA

Modelo spa	Formentera, Coliseum, Olympia y Mirage 40
Peso compacto (con embalaje)	116 kg
Volumen embalaje	1,39 m <sup>3</sup>
Dimensiones filtro	Ø 650 cm
Bomba Filtración	0,82 kW
Caudal bomba filtración	11.000 l/h
Bomba Masaje	2 x 1,81 kW
Bomba Soplante	1,30 kW
Calefacción	6 kW
Ozonizador	Opcional
Pulsadores / Control	Pulsadores piezoeléctricos
Potencia requerida (W) / (A)	11.802 W / 19,8 A
Voltaje	400 V III + N

Descripción	Código	Código Alfanum.	Precio 2018
Kit compacto 75 2M	16412CE000	P22	8.822,29
Kit compacto 75 2M + Ozono	16412CE001	P22	9.474,60
Kit compacto 75 2M + Intercambiador agua-agua	16412CE004	P22	9.753,26

Kit compacto 75 3M para Wellmax y Tolyo 70 - Código 43639



### FICHA TÉCNICA

Modelo spa	Wellmax y Tolyo 70
Peso compacto (con embalaje)	134 kg
Volumen embalaje	1,39 m <sup>3</sup>
Dimensiones filtro	Ø 650 cm
Bomba Filtración	0,82 kW
Caudal bomba filtración	11.000 l/h
Bomba Masaje	2 x 1,81 kW + 1 x 2,70 kW
Bomba Soplante	1,30 kW
Calefacción	6 kW
Ozonizador	Opcional
Pulsadores / Control	Pulsadores piezoeléctricos
Potencia requerida (W) / (A)	14.485 W / 16,1 A
Voltaje	400 V III + N

Descripción	Código	Código Alfanum.	Precio 2018
Kit compacto 75 3M + Ozono	43639CE001	W01	10.349,69
Kit compacto 75 3M + Intercambiador agua - agua	43639CE004	W01	12.774,51

COMPLEMENTOS SPAS

Cubiertas para spas



Cubierta de lona para Spa Wellmax



Cubierta spa portable

	Código	Emb. Standard	Peso Kg Standard	Volumen m <sup>3</sup> Standard	Código Alfanum.	Precio 2018
Cubierta Spa THALASSA	17139	1	17	0,40	P23	1.690,11
Cubierta Spa BALTIC 40 / OCEAN 40	42345	1	16	0,36	P23	1.439,05
Cubierta Spa RONDA 30	51288	1	15	0,27	P23	1.555,91
Cubierta Spa INCA	23193	1	17	0,40	P23	1.386,31
Cubierta Spa ODISEA 20	45721	1	20	0,25	P23	1.555,91
Cubierta Spa CASIOPEA	23195	1	15	0,25	P23	1.497,49
Cubierta Spa FORMENTERA	28297	1	17	0,58	P23	1.655,48
Cubierta Spa VENECIA	23198	1	16	0,32	P23	1.538,59
Cubierta Spa COLISEUM	28298	1	18	0,86	P23	1.789,64
Cubierta Spa OLYMPIA / LAKE	43817	1	15	0,44	P23	2.759,16
Cubierta Spa MIRAGE	41892	1	15	0,44	P23	1.655,45
Cubierta Spa WELLMAX	43729	1	15	0,35	P23	3.781,68
Cubierta Spa TOKYO	54184	1	-	-	P23	2.845,73

Recoge cubiertas



Soporte metálico. Facilita la manipulación de la cubierta.

Código	Emb. Standard	Peso Kg Standard	Volumen m <sup>3</sup> Standard	Código Alfanum.	Precio 2018
28462	1	10	0,118	P23	463,06

Escaleras de acceso al Spa

	Código	Emb. Standard	Peso Kg Standard	Volumen m <sup>3</sup> Standard	Código Alfanum.	Precio 2018
Escalera madera sintética Graphite	42002CLOK	1	15	0,09	P23	597,45
Escalera Basic color coastal gris	60194	1	5	0,07	P23	270,52
Escalera Swimsa	56918CLO1	1	35	0,59	P23	2.486,26
Escalera madera sintética Thunder	42002CLOR	1	15	0,09	P23	597,45
Escalera madera sintética Creek	42002CLOT	1	15	0,09	P23	597,45



42002CLOK



60194



56918CLO1



42002CLOR



42002CLOT

## COMPLEMENTOS SPAS



### Sombrilla para spa color Cameo con LED

	Código	Emb. Standard	Peso Kg Standard	Volumen m <sup>3</sup> Standard	Código Alfanum.	Precio 2018
Sombrilla para spa color Cameo con LED	<b>60220</b>	2	15	2	P23	1.595,51



### Soporte acceso spa portable

	Código	Emb. Standard	Peso Kg Standard	Volumen m <sup>3</sup> Standard	Código Alfanum.	Precio 2018
Soporte acceso spa portable	<b>60226</b>	2	8	0,95	P22	1.094,37



### Limpia filtros de cartucho spa

	Código	Emb. Standard	Peso Kg Standard	Volumen m <sup>3</sup> Standard	Código Alfanum.	Precio 2018
Limpia filtros de cartucho spa	<b>60197</b>	1	2	0,04	P23	432,45



### Depósito de compensación de poliéster

Para compensar el volumen de agua desplazado por el rebosadero en los Spas de uso público.

	Código	Emb. Standard	Peso Kg Standard	Volumen m <sup>3</sup> Standard	Código Alfanum.	Precio 2018
Capacidad 1.000 litros (162x122x83 cm)	<b>11372</b>	1	10,0	1,750	P23	<b>1.229,16</b>
Capacidad 2.000 litros (204x160x75 cm)	<b>27865</b>	1	15,0	3,081	P23	<b>1.623,03</b>



### Depósito de compensación de polietileno

Con 1.000 litros de capacidad, para compensar el volumen de agua desplazado por el rebosadero en los Spas de uso público.

	Código	Emb. Standard	Peso Kg Standard	Volumen m <sup>3</sup> Standard	Código Alfanum.	Precio 2018
158x92x95 cm	<b>17144</b>	1	10,0	1,750	P23	<b>1.824,28</b>

Posibilidades de vasos de compensación según el modelo de spa:

Código	Vaso de compensación	Modelo de spa
<b>11372</b>	Depósito de 1.000 litros de poliéster	Casiopea, Formentera, Venecia, Coliseum, Odisea 20, Mirage 40
<b>17144</b>	Depósito de 1.000 litros de polietileno	
<b>27865</b>	Depósito de 2.000 litros de poliéster	Olympia, Wellmax, Casiopea, Formentera, Venecia, Coliseum, Odisea 20, Mirage 40, Tokyo 70

ACCESORIOS

Jet regulable 2 1/2"

Con regulación de la proporción agua/aire de salida. Diámetro de entrada de agua de 50 mm y diámetro entrada de aire de 32 mm. Caudal 4 m³/hora. Presión 0,8 a.t.m.



Código	Emb. Standard	Peso Kg Standard	Volumen m³ Standard	Código Alfanum.	Precio 2018
32641	12	7,625	0,028	P23	34,09

Jet rosca 2"

Diámetro de entrada de agua de 50 mm y diámetro entrada de aire de 32 mm. Caudal 4 m³/hora. Presión 0,8 a.t.m.



Código	Emb. Standard	Peso Kg Standard	Volumen m³ Standard	Código Alfanum.	Precio 2018
33586	12	7,625	0,028	P23	26,22

Sumidero 2"

Con codo para encolar tubería de Ø 50 mm.



Código	Emb. Standard	Peso Kg Standard	Volumen m³ Standard	Código Alfanum.	Precio 2018
04042	15	4,8	0,028	P23	17,59

Toma de aire regulable

De 1" para la regulación de aire, por sistema Venturi, de los jets.



Código	Emb. Standard	Peso Kg Standard	Volumen m³ Standard	Código Alfanum.	Precio 2018
04045	25	6,0	0,028	P23	9,97

Colector de agua de 4 salidas

Colector para agua para encolar a tubo de 50 mm, 4 salidas para embridar a manguera de diámetro interior 20 mm.



Código	Emb. Standard	Peso Kg Standard	Volumen m³ Standard	Código Alfanum.	Precio 2018
33934	25	8,5	0,028	P23	9,87

Colector de agua de 8 salidas

Colector para agua para encolar a tubo de 50 mm, 8 salidas para embridar a manguera de diámetro interior 20 mm.



Código	Emb. Standard	Peso Kg Standard	Volumen m³ Standard	Código Alfanum.	Precio 2018
33935	25	8,5	0,028	P23	13,28

Distribuidor de aire de 5 salidas para venturi

Distribuidor de aire de 5 salidas para encolar en el Venturi con código 33938. Las salidas son para embridar a manguera flexible de diámetro interior de 10 mm.



Código	Emb. Standard	Peso Kg Standard	Volumen m³ Standard	Código Alfanum.	Precio 2018
33937	25	8,5	0,028	P23	14,38

## ACCESORIOS



### Distribuidor de aire de 6 salidas

Distribuidor de aire de 6 salidas para embridar a tubería de 10 mm de diámetro interior y encolar a tubería de 15 mm.

Código	Emb. Standard	Peso Kg Standard	Volumen m <sup>3</sup> Standard	Código Alfanum.	Precio 2018
<b>33936</b>	25	8,5	0,028	P22	<b>13,08</b>



### Distribuidor de aire de 10 salidas

Distribuidor de aire de 10 salidas para embridar a tubería de 10 mm de diámetro interior y encolar a tubería de 50 mm.

Código	Emb. Standard	Peso Kg Standard	Volumen m <sup>3</sup> Standard	Código Alfanum.	Precio 2018
<b>35346</b>	25	8,5	0,028	P23	<b>14,54</b>



### Boquilla soplante roscada

Para la distribución del aire al SPA, por mediación de la bomba soplante. Caudal de 5,7 a 7,5 m<sup>3</sup>/h.

Código	Emb. Standard	Peso Kg Standard	Volumen m <sup>3</sup> Standard	Código Alfanum.	Precio 2018
<b>27602</b>	80	1,6	0,03	P23	<b>7,26</b>
<b>43440</b>	80	1,6	0,03	P22	<b>12,74</b>

Frontal plástico blanco  
Frontal acero inoxidable



### Boquilla soplante para encolar

Para la distribución del aire al SPA, por mediación de la bomba soplante. Caudal de 5,7 a 7,5 m<sup>3</sup>/h.

Código	Emb. Standard	Peso Kg Standard	Volumen m <sup>3</sup> Standard	Código Alfanum.	Precio 2018
<b>28460</b>	80	1,6	0,03	P23	<b>7,26</b>
<b>43441</b>	80	1,6	0,03	P22	<b>12,74</b>

Frontal plástico blanco  
Frontal acero inoxidable



### Boquilla soplante Salida Lateral 3/8"

Para la distribución del aire al SPA, por mediación de la bomba soplante. Caudal de 5,7 a 7,5 m<sup>3</sup>/h.

Código	Emb. Standard	Peso Kg Standard	Volumen m <sup>3</sup> Standard	Código Alfanum.	Precio 2018
<b>34318</b>	80	1,6	0,03	P23	<b>8,65</b>
<b>43442</b>	80	1,6	0,03	P23	<b>14,97</b>

Frontal plástico blanco  
Frontal acero inoxidable



### Boquilla impulsión 2"

Para impulsión y masaje.

Código	Emb. Standard	Peso Kg Standard	Volumen m <sup>3</sup> Standard	Código Alfanum.	Precio 2018
<b>04034</b>	25	5,0	0,028	P23	<b>9,24</b>



### Boquilla impulsión de aire regulable

Para distribución de aire mediante la bomba soplante. Caudal máximo 18 m<sup>3</sup>/h.

Código	Emb. Standard	Peso Kg Standard	Volumen m <sup>3</sup> Standard	Código Alfanum.	Precio 2018
<b>49818</b>	12	4,24	0,021	P23	<b>24,69</b>

ACCESORIOS

09667 04047



04048

Pulsador neumático

Para la puesta en marcha y paro de las funciones de masaje e hidromasaje.

	Código	Emb. Standard	Peso Kg Standard	Volumen m <sup>3</sup> Standard	Código Alfanum.	Precio 2018
Para máx. 15 m	<b>04047</b>	20	0,5	0,028	P23	<b>83,59</b>
Para máx. 7 m simple	<b>04048</b>	40	1,6	0,028	P23	<b>40,82</b>
Para máx. 7 m simple, con rosca	<b>09667</b>	20	0,5	0,028	P23	<b>87,94</b>

Tubo de plástico

Para señal neumática desde pulsador hasta interruptor Ø interior 3,5 mm.

Código	Emb. Standard	Peso Kg Standard	Volumen m <sup>3</sup> Standard	Código Alfanum.	Precio 2018
<b>04054</b>	50	3,33	0,006	P23	<b>0,77</b>

Jet rotatorio de un chorro

Caudal de 2 a 2,5 m<sup>3</sup>/h.



Código	Emb. Standard	Peso Kg Standard	Volumen m <sup>3</sup> Standard	Código Alfanum.	Precio 2018
<b>20297</b>	25	3,33	0,028	P23	<b>51,58</b>

Jet rotatorio de dos chorros

Caudal de 2 a 2,5 m<sup>3</sup>/h.



Código	Emb. Standard	Peso Kg Standard	Volumen m <sup>3</sup> Standard	Código Alfanum.	Precio 2018
<b>20296</b>	25	3,83	0,028	P23	<b>51,58</b>

Cuerpo jet rotatorio

Para piscina de liner



Código	Emb. Standard	Peso Kg Standard	Volumen m <sup>3</sup> Standard	Código Alfanum.	Precio 2018
<b>20299</b>	15	3,33	0,028	P23	<b>40,86</b>
<b>63144</b>	12	3,33	0,028	P23	<b>80,04</b>

Jet masaje localizado a instalar, en sustitución de un jet

Compatible con cód. 20295 y 20299. Caudal de 2 a 2,5 m<sup>3</sup>/h.



Código	Emb. Standard	Peso Kg Standard	Volumen m <sup>3</sup> Standard	Código Alfanum.	Precio 2018
<b>20298</b>	1	0,8	0,001	P23	<b>181,46</b>

Pasamuros de 2 1/2" para jet rotatorio

Compuesto por: El cuerpo jet, pasamuros de 20 cm, nicho, casquillo roscado, cuerpo frontal. No incluye el jet.



Código	Emb. Standard	Peso Kg Standard	Volumen m <sup>3</sup> Standard	Código Alfanum.	Precio 2018
<b>20295</b>	4	4	0,018	P23	<b>91,21</b>

Los accesorios con acabados inox no son áptos para piscinas con sistemas de electrólisis salina

## ACCESORIOS POOL JET

Los accesorios Pool Jet están pensados para aquellas instalaciones que quieren incorporar una zona de hidromasaje en la misma piscina.

### Pool Jet 1 Chorro Orientable

Caudal de 2,4 a 3,6 m<sup>3</sup>/h. Accesorios compatibles con el Pasamuros de 2½" para Pool Jet.

	Código	Emb. Standard	Peso Kg Standard	Volumen m <sup>3</sup> Standard	Código Alfanum.	Precio 2018
Acabado en Inox*	<b>63148</b>	25	3,83	0,028	P23	<b>41,50</b>
Acabado en Blanco	<b>63149</b>	25	3,83	0,028	P23	<b>32,95</b>

### Pool Jet 1 Chorro Rotativo

Caudal de 2,4 a 3,6 m<sup>3</sup>/h. Accesorios compatibles con el Pasamuros de 2½" para Pool Jet.

	Código	Emb. Standard	Peso Kg Standard	Volumen m <sup>3</sup> Standard	Código Alfanum.	Precio 2018
Acabado en Inox*	<b>63150</b>	25	3,83	0,028	P23	<b>51,35</b>
Acabado en Blanco	<b>63151</b>	25	3,83	0,028	P23	<b>43,24</b>

### Pool Jet 2 Chorros Rotativo

Caudal de 2,4 a 3,6 m<sup>3</sup>/h. Accesorios compatibles con el Pasamuros de 2½" para Pool Jet.

	Código	Emb. Standard	Peso Kg Standard	Volumen m <sup>3</sup> Standard	Código Alfanum.	Precio 2018
Acabado en Inox*	<b>63152</b>	25	3,83	0,028	P23	<b>51,35</b>
Acabado en Blanco	<b>63153</b>	25	3,83	0,028	P23	<b>43,24</b>

### Pool Jet Nido de Abejas Rotativo

Caudal de 2,4 a 3,6 m<sup>3</sup>/h. Accesorios compatibles con el Pasamuros de 2½" para Pool Jet.

	Código	Emb. Standard	Peso Kg Standard	Volumen m <sup>3</sup> Standard	Código Alfanum.	Precio 2018
Acabado en Inox*	<b>63154</b>	25	3,83	0,028	P23	<b>51,35</b>
Acabado en Blanco	<b>63155</b>	25	3,83	0,028	P23	<b>43,24</b>

### Pasamuros de 2½" para Pool Jet

Con codo para encolar tubería Ø 50 mm.

	Código	Emb. Standard	Peso Kg Standard	Volumen m <sup>3</sup> Standard	Código Alfanum.	Precio 2018
	<b>63146</b>	4	4	0,018	P23	<b>102,58</b>



SPAS, SAUNAS

Los accesorios cromados sólo son aptos para bañeras sin tratamiento químico. No son aptos para piscina

## ACCESORIOS MINISPAS

### Sumidero 1 1/2"

Con codo para encolar tubería Ø 50 mm.



Frontal bronce cromado

Código	Emb. Standard	Peso Kg Standard	Volumen m <sup>3</sup> Standard	Código Alfanum.	Precio 2018
<b>04104</b>	3	7,5	0,028	P23	<b>87,95</b>

### Toma de aire regulable

De 3/4", para la regulación de aire, por sistema Venturi de los jets.



Frontal bronce cromado

Frontal plástico blanco

Código	Emb. Standard	Peso Kg Standard	Volumen m <sup>3</sup> Standard	Código Alfanum.	Precio 2018
<b>04108</b>	10	9,0	0,028	P23	<b>47,63</b>
<b>04110</b>	10	3,0	0,028	P23	<b>42,84</b>

### Pulsador neumático

Para la puesta en marcha y paro de las funciones de masaje e hidromasaje.



Frontal bronce cromado

Frontal plástico blanco

Código	Emb. Standard	Peso Kg Standard	Volumen m <sup>3</sup> Standard	Código Alfanum.	Precio 2018
<b>04111</b>	10	6,0	0,028	P23	<b>71,03</b>
<b>04113</b>	12	6,0	0,028	P23	<b>52,14</b>

### Boquilla soplante

Para la distribución del aire del minispa por mediación de la bomba soplante. Rosca 1/2".



Frontal bronce cromado

Código	Emb. Standard	Peso Kg Standard	Volumen m <sup>3</sup> Standard	Código Alfanum.	Precio 2018
<b>04114</b>	20	7,5	0,028	P23	<b>28,20</b>

### Jet 1 1/4" con dispositivo de retorno

Con dispositivo de retorno a la tubería, del agua retenida en su interior. Con adaptador para conectar a tubería de impulsión de agua y Venturi, para encolar liso interior Ø 32 mm, orientable.



Frontal bronce cromado

Frontal en plástico blanco

Código	Emb. Standard	Peso Kg Standard	Volumen m <sup>3</sup> Standard	Código Alfanum.	Precio 2018
<b>04095</b>	8	12,0	0,028	P23	<b>56,58</b>
<b>04097</b>	12	12,0	0,028	P23	<b>28,52</b>

### Jet 1 1/4"

Con adaptador para conectar a tubería de impulsión de agua y Venturi, para encolar liso interior Ø 32 mm, orientable.



Frontal bronce cromado

Frontal en plástico blanco

Código	Emb. Standard	Peso Kg Standard	Volumen m <sup>3</sup> Standard	Código Alfanum.	Precio 2018
<b>04092</b>	8	10,0	0,028	P23	<b>60,87</b>
<b>04094</b>	24	5,0	0,028	P23	<b>20,66</b>

Los accesorios con acabados inox no son áptos para piscinas con sistemas de electrólisis salina



## ACCESORIOS MINISPAS

### Boquilla impulsión 1 1/4"

Construida en latón cromado  
Construida en plástico blanco

Código	Emb. Standard	Peso Kg Standard	Volumen m <sup>3</sup> Standard	Código Alfanum.	Precio 2018
<b>04100</b>	4	15,0	0,028	P23	<b>47,87</b>
<b>04103</b>	4	-	-	P23	<b>11,83</b>

## COMPONENTES ELÉCTRICOS SPA / MINISPA

### Termostato digital programable

Para realizar las maniobras de paro y marcha de un contactor.



Termostato digital  
Sonda termostato

Código	Emb. Standard	Peso Kg Standard	Volumen m <sup>3</sup> Standard	Código Alfanum.	Precio 2018
<b>11288</b>	20	0,5	0,003	P23	<b>331,04</b>
<b>11289</b>	-	-	-	P23	<b>49,64</b>

### Equipo electroneumático

Con dos interruptores. Hasta 1,47 kW (2CV).



Código	Emb. Standard	Peso Kg Standard	Volumen m <sup>3</sup> Standard	Código Alfanum.	Precio 2018
<b>04053</b>	2	4,0	0,028	P23	<b>329,42</b>

### Interruptor neumático

Para la puesta en marcha y paro de las funciones de masaje e hidromasaje.



Interruptor neumático  
Interruptor y presostato neumático  
Presostato neumático

Código	Emb. Standard	Peso Kg Standard	Volumen m <sup>3</sup> Standard	Código Alfanum.	Precio 2018
<b>04050</b>	25	1,0	0,028	P23	<b>59,96</b>
<b>11290</b>	6	0,5	0,028	P23	<b>92,91</b>
<b>11291</b>	12	1,0	0,028	P23	<b>61,94</b>

## BOMBAS SPAS

### Bombas de aire soplantes de uso continuo



El rodete, dotado de pequeñas aletas, gira en el interior del canal lateral provocando que el aire aspirado se comprima y acelere formando remolinos que son arrastrados hacia la boca de salida. No existen partes en contacto entre el rotor y el estator; esto significa que las turbinas no necesitan lubricación ni mantenimiento ordinario.

- Turbinas adecuadas para el funcionamiento continuo.
- Robustez y fiabilidad.
- Equipado con motores de inducción de 50 / 60 Hz, de bajo nivel sonoro y protección IP 54.
- Fácil instalación vertical u horizontal.
- Larga duración. Soporta temperaturas ambiente de hasta 40°C. Aislamiento clase F.
- Aire o gas transportado libre de cualquier contaminación.

Código	Presión máx. (mbar)	Caudal máx. (m³/h)
<b>Monofásicas</b>		
47177	80	130
47179	145	160
47181	210	170
47185	210	220
<b>Trifásicas</b>		
47178	80	130
47180	145	160
47184	210	170
47186	210	220
47187	318	230
47188	318	280

#### Monofásicas

0,40 KW  
0,85 KW  
1,20 KW  
1,50 KW

#### Trifásicas

0,40 KW  
0,85 KW  
1,30 KW  
1,60 KW  
2,20 KW  
3,00 KW

Código	Emb. Standard	Peso Kg Standard	Volumen m³ Standard	Código Alfanum.	Precio 2018
47177	-	-	-	P23	432,09
47179	-	-	-	P23	549,96
47181	-	-	-	P23	664,36
47185	-	-	-	P23	743,40
47178	-	-	-	P23	407,29
47180	-	-	-	P23	549,96
47184	-	-	-	P23	650,37
47186	-	-	-	P23	712,30
47187	-	-	-	P23	892,45
47188	-	-	-	P23	996,20



### Bomba de uso discontinuo 900 W

0,90 kW Caudal 54 m³/h  
a HA de 1,5 m H<sub>2</sub>O

Código	Emb. Standard	Peso Kg Standard	Volumen m³ Standard	Código Alfanum.	Precio 2018
19289	1	3,5	0,028	P23	496,92



### Bomba de agua

Cuerpo en ABS y 75% FV. Motor de 0,37 kW (0,5 CV). Protección conexión eléctrica IP-55 220 V 1~50Hz. Conexión aspiración 2" macho. Conexión impulsión 1½" macho.

Bomba de agua

Código	Emb. Standard	Peso Kg Standard	Volumen m³ Standard	Código Alfanum.	Precio 2018
04091	1	6,0	0,016	P23	452,25

#### FICHA TÉCNICA

m.c.a.	m³/h
2	16,5
4	14,8
6	12,6
8	10
10	7

## SAUNAS

Los beneficios de una Sauna Astralpool van desde la relajación muscular hasta la estimulación de la sudoración gracias a su ambiente caliente y seco (humedad relativa de entre 20-50%). Las Saunas Astralpool están producidas con paneles prefabricados, con aislamiento interior de lana mineral y aluminio. El revestimiento de la pared se cubre con madera con un pretratamiento, horneado y secado para que dure muchos años.



2 asientos. cód. 70470-70471



4 asientos. cód. 70439-70442

Bajo pedido la Sauna Miramonte está disponible en las siguientes calidades de madera: abeto, thermo aspen, abeto canadiense o cedro rojo.



Bajo pedido la Sauna Classic está disponible en las siguientes calidades de madera: pino blanco, thermo aspen, abeto canadiense o cedro rojo.

Opcional: panel de cristal situado a continuación de la puerta.

### Sauna Miramonte

New

Sauna Miramonte refleja la excelencia de una sauna finlandesa formada de paneles verticales de madera de pino blanco de alta calidad y suelo con madera de Abachi. Un cristal cubre toda la parte frontal de Miramonte para dejar ver su luz Led interior. Además, incluye 2 bancos con reposacabezas de Abachi y calentador adaptado a cada dimensión.

Código	Medidas (cm)	Calefacción (kW)	Unidad de control	Código Alf.	Precio 2018
70470	200 x 150 x 210	7 kW 230/400V 3~	Pantalla táctil / Exterior	W01	6.651,00
70471	200 x 200 x 210	7 kW 230/400V 3~	Pantalla táctil / Exterior	W01	7.108,60
70439	250 x 200 x 210	9 kW 230/400V 3~	Pantalla táctil / Exterior	W01	7.611,96
70440	250 x 250 x 210	9 kW 230/400V 3~	Pantalla táctil / Exterior	W01	8.035,24
70441	300 x 300 x 210	10,8 kW 230/400V 3~	Pantalla táctil / Exterior	W01	9.144,92
70442	300 x 300 x 210	13,5 kW 230/400V 3~	Pantalla táctil / Exterior	W01	10.494,84

#### Accesorios

	Código	Emb. Standard	Peso Kg Standard	Volumen m <sup>3</sup> Standard	Código Alf. Alfanum.	Precio 2018
Set de accesorios para sauna en acero inoxidable	70443	un.	-	-	W01	183,06
Set de elementos decorativos en sal	70444	un.	-	-	W01	514,82
Acabado pared exterior con paneles verticales de madera	70447	m lin.	-	-	W01	73,55
Protección pared decorativa hecha de piedras	70456	un.	-	-	W01	709,61
Kit de control remoto para cromoterapia RGB	70457	un.	-	-	W01	1.349,94

### Sauna Classic

New

Sauna Classic esta diseñada con paneles verticales y suelo de madera de abeto. Puerta de cristal con marco de madera, dos asientos con reposa-espalda para pared y reposacabezas en Abachi. Incluye: Kit accesorios sauna en madera, asientos ergonómicos, reposa-espalda redondeado, calentador con protector premium, luz LED detrás de reposa-espalda. Frontal con paneles verticales de madera de abeto.

Código	Medidas (cm)	Calefacción (kW)	Unidad de control	Código Alf.	Precio 2018
70431	150 x 150 x 210	4,5 kW 230/400 3~	Exterior	W01	4.674,16
70432	200 x 150 x 210	6 kW 230/400 3~	Exterior	W01	4.923,56
70433	200 x 200 x 210	6 kW 230/400 3~	Exterior	W01	5.161,51
70455	250 x 200 x 210	8 kW 230/400 3~	Exterior	W01	5.674,02
70434	250 x 250 x 210	9 kW 230/400 3~	Exterior	W01	6.108,74
70436	300 x 250 x 210	10,5 kW 230/400 3~	Exterior	W01	7.305,36
70437	300 x 300 x 210	13,5 kW 230/400 3~	Exterior	W01	8.765,11
70438	400 x 300 x 210	16,5 kW 230/400 3~	Exterior	W01	11.567,91

#### Accesorios

	Código	Emb. Standard	Peso Kg Standard	Volumen m <sup>3</sup> Standard	Código Alf. Alfanum.	Precio 2018
Set de accesorios para sauna en acero inoxidable	70443	un.	-	-	W01	183,06
Set de elementos decorativos en sal	70444	un.	-	-	W01	514,82
Kit de control remoto para luces LED RGB	70445	un.	-	-	W01	530,84
Unidad de control de pantalla táctil para calentador de sauna	70446	un.	-	-	W01	711,59
Acabado pared exterior con paneles verticales de madera	70447	m lin.	-	-	W01	73,55
Extensión techo	70448	m <sup>2</sup>	-	-	W01	54,93
Ventada de cristal tintado/transparente	70449	m <sup>2</sup>	-	-	W01	180,05
Calentador oculto para sauna hasta 300x250 cm	70450	un.	-	-	W01	1.773,22
Calentador oculto para sauna superior 300x250 cm	70451	un.	-	-	W01	560,58
Pared adicional para calentador oculto	70452	m lin.	-	-	W01	91,85
Sistema de dosificación de aroma	70453	un.	-	-	W01	654,39

SAUNAS



Saunas Basic

New

Sauna Basic dispone de madera de abeto sólida. El techo incluye 30 mm de aislamiento y la puerta es de cristal. E incluye:

- 2 bancos de 50 cm y 1 reposacabezas.
- Calentador de la sauna con unidad de control integrada.
- Piedras para sauna.
- Calentador con protector.
- Regulador de ventilación.
- Kit de accesorios de madera.

Código	Medidas (cm)	Calefacción (kW)	Unidad de control	Código Alf.	Precio 2018
70454	194,5 x 156 x 204	6 kW 230/400 3~	Integrada	W01	3.493,56
70430	194,5 x 186,5 x 204	8 kW 230/400 3~	Integrada	W01	3.699,48

ACCESORIOS - SAUNAS

Accesorios sauna



Código	Tipo accesorio	Código Alfanum.	Precio 2018
34008	Puerta de cristal color bronce	W01	602,02
34009	Kit sauna compuesto por: cubo de madera y cazo, reloj de arena, termómetro, hidrómetro	W01	196,92
34010	Reja ventilación de madera	W01	24,97
34011	Cabezal de madera	W01	58,88
34066	Fragancias frasco 250 ml: pino eucalipto, abedul, hierbabuena	W01	38,86

Calentador Saunas



	Código	Emb. Standard	Peso Kg Standard	Volumen m³ Standard	Código Alfanum.	Precio 2018
Calentador Vega BC 4,5Kw Controles Incl.	61387	1	-	-	W01	389,14
Calentador Vega BC 4,5Kw para Panel Dig	61388	1	-	-	W01	315,11
Calentador Vega BC 6Kw Controles Incl.	61389	1	-	-	W01	430,10
Calentador Vega BC 6Kw para Panel Dig	61390	1	-	-	W01	410,06
Calentador Vega BC 8Kw Controles Incl.	60323	1	-	-	W01	501,65
Calentador Vega BC 8Kw para Panel Dig	60325	1	-	-	W01	368,28
Calentador Vega BC 9Kw Controles Incl.	60324	1	-	-	W01	467,87
Calentador Vega BC 9Kw para Panel Dig	60326	1	-	-	W01	378,10

Panel digital



Control de luz, control de temperatura, control de tiempo de funcionamiento, puesta en marcha retardada, protección IP-34.

	Código	Emb. Standard	Peso Kg Standard	Volumen m³ Standard	Código Alfanum.	Precio 2018
Panel digital	56780	1	-	-	W01	365,94



**FLUIDRA**  


---

**Fluidra Comercial España**  
C/ Pintor Velázquez, 10  
08213 Polinyà (Barcelona) Spain  
Tel. + 34 937 48 67 00  
Fax: + 34 902 94 61 82

[www.fluidra.es](http://www.fluidra.es)