



**ASTRALPOOL** 

# Cuidado de tu piscina

Tratamientos para el agua

**Piscina  
limpia y segura,  
todo el año.**



▶ Puesta a punto, mantenimiento en 5 pasos, invernaje y problemas frecuentes.

▶ Todas las soluciones:

 DESINFECCIÓN, MULTIFUNCIÓN

 REGULADORES

 ALGICIDAS E INVERNADORES

 LIMPIEZA, FLOCULANTES Y ACCESORIOS

▶ Máxima seguridad para toda la familia





## DISEÑO DE LA ETIQUETA



DESINFECCIÓN,  
MULTIFUNCIÓN



REGULADORES



ALGICIDAS E  
INVERNADORES



LIMPIEZA, FLOCULANTES  
Y ACCESORIOS

## DESCRIPCIÓN ICONOS

### Tipo de producto



### Formato



### Aplicación



# Cuidado de tu piscina

## Tratamientos para el agua

¿Agua turbia? ¿De color verde? ¿Partes metálicas oxidadas? ¿Olor a cloro? ¿Ojos irritados? ¿Paredes y suelos resbaladizos?... Sea cual sea el problema de tu piscina, aquí encontrarás todas las soluciones: algicidas, reguladores, multifunciones... ¡Hasta más de 100 productos AstralPool diferentes! Por eso, hemos creado este catálogo. Para que lo guardes y lo consultes siempre que sea necesario. Tu piscina te lo agradecerá.

Ya lo sabes. Si sueñas con una piscina siempre limpia, transparente y segura, para ti y tu familia, ahora es posible y más fácil. Con AstralPool, dispondrás de soluciones infinitas para una piscina siempre perfecta.

**Bienvenido a AstralPool.  
Soluciones infinitas para una piscina  
limpia y segura, todo el año**

# Consejos prácticos para el mantenimiento de tu piscina

El agua está equilibrada cuando está limpia. Este cuadro indica los niveles para el mantenimiento estable de tu piscina. Niveles ideales y productos AstralPool utilizados para el mantenimiento equilibrado de tu piscina.

Parámetro	¿Qué es esto?	Cuándo se debe analizar	Rango ideal	Solución AstralPool para ajustar los niveles
pH	Una medida de la acidez del agua	2 veces por semana	7,2-7,6	PH Minor o PH Plus
Cloro residual libre	La cantidad de cloro activo en el agua	Todos los días	De 0.5 a 2 ppm	Productos desinfectantes con cloro
Alcalinidad total (TA)	La capacidad del agua para mantener el pH en un nivel adecuado	Una vez a la semana	De 60 a 120 ppm	Incrementador de alcalinidad
Dureza del calcio (CH)	La cantidad de calcio disuelto en el agua	Una vez a la semana	Aceptable de 200 a 1.000 ppm Ideal: de 200 a 500 ppm	Antical Super
Estabilizador de ácido cianúrico (CYA)*	La medición de la capacidad del cloro de ser protegido de los rayos ultravioletas del sol ( <i>estos rayos disminuyen el cloro del agua de la piscina</i> )	Dos veces a la semana	Rango ideal: de 20 a 50 ppm No exceder 100 ppm	Estabilizador de cloro

\*Deja pasar al menos 48 horas para que el estabilizador se disuelva antes de aplicar un desinfectante AstralPool.

## Filtración y circulación

• Es necesario mantener la circulación y filtración adecuadas para garantizar la distribución eficiente de los productos.

## Mantenimiento del filtro

- Filtros de arena: enjuaga el filtro a contralavado cuando la presión aumente de 8 psi a 10 psi a partir de la lectura inicial.
- Filtros de diatomeas: sigue las instrucciones del filtro para el lavado a contracorrente.
- Filtro de cartucho: limpia el filtro siguiendo las instrucciones del filtro.

## Circulación del agua

- Asegúrate que todos los equipos funcionen correctamente y estén colocados en su lugar.
- Enciende la bomba y el filtro por lo menos entre 8 y 10 horas por día.
- Limpia el filtro con químicos al menos dos veces cada estación.
- Limpia las canastas recolectoras y los coladores de pelos y pelusas (en bomba).

# Medición de la capacidad de tu piscina

Es importante saber cuál es la capacidad de la piscina antes de empezar cualquier tratamiento químico en ella. Si no sabes cuál es la capacidad de la piscina, simplemente utiliza las fórmulas que están a continuación para calcular la capacidad aproximada.

$$1 \text{ PPM} = 1 \text{ MG} / \text{L} = 1 \text{ GR} / \text{M}^3$$

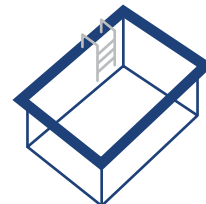
## Piscina circular

Longitud (m) x anchura (m) x Profundidad media (m) x 0,78 = volumen (m<sup>3</sup>)



## Piscina rectangular o cuadrada

Longitud (m) x anchura (m) x Profundidad media (m) = volumen (m<sup>3</sup>)



## Piscina ovalada

Longitud (m) x anchura (m) x Profundidad media (m) x 0,89 = volumen (m<sup>3</sup>)



## Puesta a punto

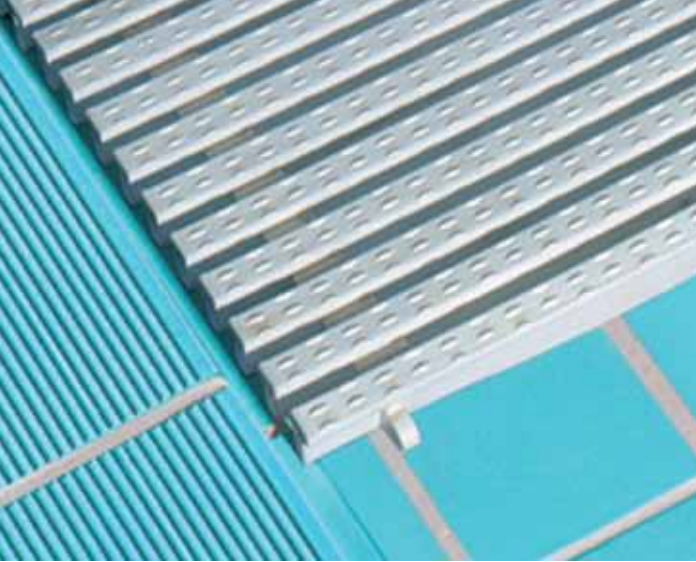
Al inicio de la temporada, debe realizarse la puesta en marcha de la piscina. Su objetivo es asegurar que todos los elementos de la instalación estén a punto y en perfectas condiciones para poder disfrutar de la piscina durante toda la temporada.

Se recomienda empezar la operación a principios de primavera, para disponer del tiempo suficiente en caso de que haya que resolver pequeños problemas que requieran la presencia de profesionales de la piscina.

Es importante seguir el procedimiento adecuado para evitar problemas durante la temporada de baño.

- 1.1. VASO DE LA PISCINA**
- 1.2. LOCAL TÉCNICO**
- 1.3. CIRCUITO INTERNO**
- 1.4. ACONDICIONAMIENTO DEL AGUA**





## 1.1. VASO DE LA PISCINA

Si tienes una cubierta de invierno, retírala para limpiarla y extiéndela al sol para que se seque. Puedes seguir utilizándola como medida de higiene y seguridad.

A continuación, limpia la playa de la piscina, con una aspiradora o un equipo de agua a presión.

- Verifica el estado de las boquillas de retorno, los elementos empotrados en el vaso.
- Limpia los skimmers.
- Limpia el canal rebosadero y la rejilla con agua a presión.
- Comprueba la iluminación subacuática (funcionamiento y cajas de conexiones).
- Comprueba los sumideros de fondo y verifica que no hay depósitos de suciedad.
- Limpia las superficies del vaso de la piscina con materiales que no sean agresivos: esponjas, cepillos, etc. Existen productos químicos adecuados, como los desincrustantes de superficie.
- Puede ser necesario vaciar la piscina para poder realizar una completa limpieza del vaso. Evita estos trabajos durante las horas de sol, y mantén siempre las superficies húmedas.
- Finalmente, revisa las palancas, trampolines y escaleras. Utiliza productos específicos para la limpieza y abrillantado del acero inoxidable.

▶ LIMPIEZA, FLOCULANTES Y ACCESORIOS



▶ **SOLUCIÓN ASTRALPOOL**  
**Desincrustante extra**  
Limpiador extra fuerte



## 1.2. LOCAL TÉCNICO

El punto neurálgico de la piscina, donde se encuentran los equipos de tratamiento físico y químico del agua.

### BOMBA

Se debe colocar la bomba en su posición (si se ha desmontado durante el invierno) y revisar el pre-filtro. A continuación, comprobar el estado de la purga del cuerpo y verificar que el motor gira correctamente:

1. Comprobar que la junta y la tapa del pre-filtro ajustan perfectamente y que las conexiones están correctamente apretadas. Así mismo, verificar el correcto funcionamiento de las válvulas de corte. Verificar el estado de las conexiones eléctricas y de la conexión al armario de control.
2. Si observamos restos de incrustaciones, éstas pueden delatar posibles fugas de agua. En este caso es fundamental proceder a una revisión interna del aparato.

### FILTRO

Dependiendo del tipo de filtro deberemos realizar unas comprobaciones u otras.

1. Si el filtro es de arena, abrirlo y verificar su interior. Si las arenas están apelmazadas y se observan incrustaciones en el interior, hay que proceder a su limpieza mediante el uso de los productos químicos adecuados. En estos casos, hay que vaciar el agua del filtro mediante la purga de agua y añadir agua limpia y producto químico hasta cubrir la arena. Dejar reaccionar el producto con la tapa abierta durante unas 4 horas y proceder a su lavado.
2. En el caso de filtros de cartucho, proceder a verificar el estado de los cartuchos y limpiarlos con agua a presión si fuese necesario.
3. Para los filtros de diatomeas, una vez el interior del filtro está debidamente cuidado, colocar una carga filtrante nueva.







▶ LIMPIEZA, FLOCULANTES Y ACCESORIOS

▶ **SOLUCIÓN ASTRALPOOL**  
Gelamin  
Desincrustante para paredes y fondo



### 1.3. CIRCUITO INTERNO

En aquellos casos donde sea posible hacer un circuito cerrado, pasando el agua solamente por las tuberías, sin pasar por el filtro, se recomienda realizar una limpieza, desincrustación y desalguización del circuito. Para ello es fundamental llenar la piscina con la cantidad de agua mínima necesaria para que funcione correctamente el sistema de recirculación.

Posteriormente se debe añadir un producto desincrustante y desinfectante al agua de la piscina y poner en marcha la recirculación durante un tiempo prudencial de 30 minutos.

A continuación verter el líquido por el desagüe.

## 1.4. ACONDICIONAMIENTO DEL AGUA

En cualquier piscina, aunque el proceso de invernaje haya sido correcto, es necesario reacondicionar el agua para la nueva temporada.

En primer lugar hay que llenar o rellenar con agua nueva el vaso de la piscina hasta el nivel necesario para que el sistema de recirculación pueda funcionar correctamente. A medida que llenamos la piscina, proceso que puede tardar varios días, se recomienda dosificar dicloro granulado o tabletas de cloro rápido para evitar que el agua se degrade. Una vez la piscina llena, hay que realizar un tratamiento de choque para eliminar todos los gérmenes y contaminantes del agua.

La operación se puede complementar con un tratamiento a base de algicidas para evitar el desarrollo de algas. Además de una buena desinfección del agua, es necesario controlar y corregir el pH del agua, utilizando los reguladores de pH para tal efecto.

Otro aspecto importante es ajustar las dosis de floculante que van a ayudar a la clarificación del agua de la piscina y a mejorar el rendimiento de la filtración.

▶ DESINFECCIÓN, MULTIFUNCIÓN



▶ **SOLUCIÓN ASTRALPOOL**  
**Dicloro Granulado**  
Desinfección



# 2

## Mantenimiento

5 pasos para cuidar tu piscina Una vez la piscina está funcionando, con todos los sistemas y equipos funcionando correctamente, con el agua transparente y segura para los bañistas, nos queda mantenerla limpia y en perfecto estado para su utilización.

En una piscina para uso propio, no sólo tenemos que tener en cuenta la salubridad y cristalinidad del agua. Aspectos como la seguridad de la familia, la limpieza del entorno y los productos químicos acumulados son de vital importancia para que la piscina sea siempre un lugar de recreo y ocio familiar. Aquí te lo explicamos en 5 pasos:

- 2.1. AJUSTE DEL VALOR PH**
- 2.2. DESINFECCIÓN DEL AGUA**
- 2.3. PREVENCIÓN DE ALGAS**
- 2.4. FLOCULACIÓN / ELIMINACIÓN DE LA TURBIEDAD**
- 2.5. CUIDADO DEL FILTRO**



## 2.1. AJUSTE DEL VALOR pH

La regulación del pH es el primer paso para tener un agua saludable y respetuosa con la piel.

### ¿POR QUÉ?

- Un valor pH correcto entre 7,2 y 7,6 es la base para el resto de medidas de cuidado del agua.
- El valor pH puede estar sometido a fuertes fluctuaciones. Cuando no se mantiene dentro del intervalo ideal, el resto de pasos para el cuidado del agua no funcionan adecuadamente.

### ¿CUÁNDO?

- Cuando el valor pH no esté dentro del intervalo correcto (7,2 – 7,6).
- Por este motivo se debe comprobar el valor pH mínimo una vez por semana, y corregirse en caso necesario.
- Si el valor pH no es correcto pueden aparecer los siguientes problemas:

▶ REGULADORES



**SOLUCIÓN ASTRALPOOL**  
▶ pH Minor  
Sólido

#### pH demasiado alto

Irritación en la piel y los ojos.  
Disminución del efecto desinfectante.  
Empeoramiento de la floculación.

#### Ideal

7,2 - 7,6

#### pH demasiado bajo

Corrosión de los metales.  
Irritación en la piel y los ojos.  
Empeoramiento de la floculación.





## 2.2. DESINFECCIÓN DEL AGUA

En el agua de la piscina reinan unas condiciones de vida favorables para muy variados microorganismos que pueden formar viscosidades o enturbiar el agua. Con la desinfección se eliminan estos microorganismos y se consigue un agua de la piscina higiénicamente limpia.

### ¿POR QUÉ?

- Una desinfección eficaz es la condición indispensable para un agua higiénicamente impecable.
- Se eliminan y evitan posibles gérmenes y turbiedad.

### ¿POR QUÉ?

- Es necesaria una desinfección continuada durante toda la temporada de baño.
- En caso de surgir problemas, como algas, turbiedad, viscosidades... recomendamos realizar una tratamiento de choque adicional.
- Ajustar los niveles de cloro libre residual para que se mantengan entre 0.5 y 2 ppm.

En caso de utilizar otro tipo de desinfectante, mantener los niveles adecuados según tabla adjunta:

Cloro residual libre	0.5 – 2 ppm
Oxígeno activo (granulado)	5 – 8 mg/l (1h después de la adición)
Oxígeno activo (líquido)	2 mg/l
Bromo	1-3 mg/l

### TRATAMIENTO DE CHOQUE

- Efectúe un tratamiento de choque adicional con "Dicloro granulado" y "Floculante líquido".
- Filtre durante 24 horas o hasta que el agua esté limpia.
- Cepille a fondo las paredes y el suelo de la piscina.
- Aspire los restos.
- Añada un Algicida.

▶ DESINFECCIÓN, MULTIFUNCIÓN



▶ **SOLUCIÓN ASTRALPOOL**  
**Multi-action**  
Tabletas de 200 gr

▶ ALGICIDAS E INVERNADORES

**SOLUCIÓN ASTRALPOOL**  
▶ **Antialgas abrillantador**  
No espumante. Líquido



## 2.3. PREVENCIÓN DE ALGAS

Entre los 10.000 tipos de algas que existen, por desgracia también hay algunas que se sienten a gusto en el agua de la piscina. La aparición de algas debe prevenirse.

### ¿POR QUÉ?

- Las algas son un medio de cultivo ideal para hongos y bacterias.
- La radiación solar y el calor favorecen el crecimiento de algas.
- Los depósitos viscosos de algas pueden provocar accidentes.

### ¿CUÁNDO?

- De forma regular para prevenir la aparición de algas.

Un contenido bajo pero permanente de Algicidas AstralPool en el agua, que debe mantenerse dosificando de forma regular, garantiza una piscina libre de algas al paso del tiempo.





▶ LIMPIEZA, FLOCULANTES Y ACCESORIOS

▶ **SOLUCIÓN ASTRALPOOL**  
Floculante  
Líquido



## 2.4. FLOCULACIÓN / ELIMINACIÓN DE LA TURBIEDAD

En cualquier tipo de piscina aparecen alguna vez turbiedades. La causa son partículas diminutas suspendidas en el agua. La floculación ayuda a su filtración y clarifica el agua.

### ¿POR QUÉ?

- La floculación permite eliminar tanto las partículas suspendidas y de turbiedad como los iones metálicos y fosfatos que el filtro no es capaz de retener.
- La floculación mejora la calidad del agua al eliminar estas partículas.

### ¿CUÁNDO?

- Es necesario realizar una floculación continuada durante toda la temporada de baño.



## 2.5. CUIDADO DEL FILTRO

Un papel muy importante en el tratamiento del agua es la filtración y el cuidado del filtro. Un buen cuidado del filtro, nos permitirá que el tratamiento químico sea más eficaz

### ¿POR QUÉ?

- Con un filtro sucio la calidad del agua empeora y aumenta el consumo en productos de cuidado.
- En un filtro sucio se pueden multiplicar los gérmenes que después se extenderán por el agua.
- Cuando el agua es dura en los filtros de arena se forman depósitos calcáreos, a pesar de realizar lavados a contracorriente de forma regular.

### ¿CUÁNDO?

- Realizar contralavados para eliminar la suciedad del filtro.
- Limpiar y desinfectar la arena como mínimo una vez al año al inicio de la temporada, y cuando surjan problemas.
- Desincrustar de cal el filtro de tres a cuatro veces al año



Filtro laminado  
AstralPool Signature





# 3

## Invernaje

Aunque la época del año en la que más se utiliza la piscina es, evidentemente, el verano, cuando llegan los meses fríos no conviene olvidarse de su cuidado.

Una vez terminada la temporada de baño se hace necesario dejar en reposo la instalación. El proceso de invernaje requiere de una serie de actuaciones para facilitar la puesta en marcha en la siguiente temporada.

Además, en la actualidad, los problemas de escasez de agua son importantes y, por este motivo, cada vez son más los particulares que deciden conservar el agua de su piscina de un año a otro. De este modo evitan tener que llenarla por completo todos los veranos.

- 3.1. TRATAMIENTO DEL AGUA**
- 3.2. ACCESORIOS Y EQUIPOS**
- 3.3. EQUIPO DEPURADOR**



## 3.1. TRATAMIENTO DEL AGUA

Los puntos a tener en cuenta en el proceso de invernaje son los siguientes:

- Nunca debe vaciarse totalmente la piscina durante el período de invernaje, especialmente en las zonas con una climatología extrema. El agua de la piscina actúa como estabilizador de las presiones que actúan sobre las paredes y el fondo del vaso. Además, el agua ejerce la función de aislante térmico, evitando contracciones del terreno en épocas de heladas.
- Limpiar bien la piscina, frotando paredes y utilizando el equipo limpiafondos.
- Realizar una cloración de choque utilizando, por ejemplo, dicloro granulado en una relación de 15g por m<sup>3</sup> de agua.
- A continuación ajustar el pH entre 7,2 y 7,6 y dejar el filtro en funcionamiento.
- Al día siguiente añadir unos 5lts por m<sup>3</sup> de agua de producto invernador y dejar el filtro en marcha unas 8 horas para conseguir una buena distribución del producto en el agua. Es importante repetir la adición de producto invernador a mitad de la temporada invernal.





## 3.2. ACCESORIOS Y EQUIPOS

**SKIMMERS:** vaciar y proteger las bocas para protegerlas en caso de heladas y evitar la entrada de hojas, suciedad, pequeños animales y lluvia.

**FLOTADORES DE INVERNAJE:** colocarlos para preservar las paredes laterales de la piscina de los posibles deterioros producidos por las heladas. No utilizar maderas o elementos que al degradarse puedan ensuciar la piscina.

**FILTROS DE ARENA:** realizar un contralavado para evitar el apelmazamiento.

**FILTROS DE DIATOMEAS:** realizar un lavado a contracorriente, eliminar las diatomeas sucias, abrir el filtro, limpiar los elementos filtrantes internos con detergente, dejar el filtro abierto.

**FILTROS DE CARTUCHO:** sacar los cartuchos y lavarlos con agua a presión.

**BOMBA:** desconectar la toma de corriente de la bomba de recirculación y sacar el cesto del pre-filtro. Vaciarlo y lavarlo con agua. A continuación, sacar el agua que pueda haber en el interior de la bomba. Comprobar la mecánica de la bomba, engrasarla y guardarla en lugar seco.

**EQUIPOS DE REGULACIÓN Y CONTROL:** sacar los electrodos y guardarlos con los extremos de los sensores en remojo. Desconectar la central de control y vaciar el agua del circuito. Tapar orificios de la cámara de análisis para evitar la suciedad.

**EQUIPO DE ELECTRÓLISIS DE SAL:** desmontar la célula y limpiar el electrodo en una solución ácida, tal y como indica el fabricante. Guardar la célula en un lugar seguro y seco.

**CUBIERTA:** tapar la piscina con un cobertor manual o automático para evitar que caigan impurezas, hojas, etc. Estos cobertores también actúan como elementos de seguridad ante la posible caída a la piscina de niños o animales.

### 3.3. EQUIPO DEPURADOR

Equipo depurador: en aquellos casos en que pueda ponerse en marcha el equipo depurador de forma más o menos periódica (semanal, quincenal o mensualmente), podemos considerar las siguientes recomendaciones:

- Colocar algún flotador para evitar las presiones sobre la pared en caso de helada. Puede utilizarse un dosificador que contiene los productos químicos necesarios para mantener el agua de la piscina en buenas condiciones durante el período de invernaje.
- Mantener el sistema depurador (pre-filtro, filtro y skimmers) en perfecto estado de funcionamiento.
- Mantener los productos químicos en un lugar seco y seguro.
- Programar el reloj de la depuradora para que funcione unas pocas horas al día (2 horas). No realizar este punto en caso de que llegase a helarse el agua de la piscina.

# 4

## Problemas frecuentes

Aunque se realice un correcto mantenimiento de la piscina, en ocasiones, el agua limpia y cristalina puede teñirse de colores poco saludables en muy pocas horas o las paredes pueden presentar manchas y alcalinidad. La mayoría de estos problemas, más frecuentes de lo que pueda imaginar, tiene fácil solución si se sabe como actuar en cada caso.

- 4.1. AGUA TURBIA**
- 4.2. ALGAS**
- 4.3. AGUA COLOREADA**
- 4.4. CORROSIÓN DE PARTES METÁLICAS**
- 4.5. INCRUSTACIONES DE CAL**
- 4.6. FORMACIÓN DE ESPUMA**
- 4.7. OLOR A CLORO**
- 4.8. IRRITACIÓN DE OJOS Y PIEL**

▶ REGULADORES

▶ SOLUCIÓN ASTRALPOOL  
pH Plus  
Sólido



## 4.1. AGUA TURBIA

### SÍNTOMAS:

Desarrollo de algas, pH alto o filtración deficiente

### CAUSAS:

El enturbiamiento se debe a la presencia de pequeñas partículas en el agua que son difíciles de filtrar o eliminar por oxidación.

### TRATAMIENTO:

#### Filtración deficiente:

Compruebe el funcionamiento del filtro y límpielo.

#### Desarrollo de algas:

Si detecta algas en la piscina, realice los dos pasos siguientes:

- Ajuste el pH entre 7,2 y 7,6 con "pH Minor" o "pH Plus" al menos una hora antes del tratamiento de choque
- Efectúe un tratamiento de choque





▶ ALGICIDAS E INVERNADORES



▶ **SOLUCIÓN ASTRALPOOL**  
Antialgas Concentrado  
Líquido

## 4.2. ALGAS

### SÍNTOMAS:

Agua turbia, superficies resbaladizas, obstrucción de los filtros y un consumo excesivo de productos químicos.

### CAUSAS:

Las algas pueden crecer debido a circulación o filtración deficientes, mantenimiento químico inadecuado, limpieza insuficiente o influencias ambientales.

Aunque las algas no causan enfermedades, su presencia no invita a nadar.

#### Algas verdes:

Se adhieren a las paredes y flotan libremente, por lo que enturbian el agua

#### Algas mostaza:

Se adhieren a las paredes y no ensucian el agua a menos que se manipulen físicamente. Al cepillarlas, su aspecto es el de un polvo fino de color marrón

#### Algas negras:

Se adhieren a las paredes y son muy difíciles de eliminar

### TRATAMIENTO:

- Ajusta el pH entre 7,2 y 7,6 con "pH Minor" o "pH Plus" al menos una hora antes del tratamiento de choque
- Efectúa un tratamiento de choque de la piscina con "Dicloro granulado y Flocculante líquido"
- Filtra durante 24 horas o hasta que el agua esté limpia
- Cepilla a fondo las paredes y suelo de la piscina
- Aspira los restos
- Añade un Algicida



## 4.3. AGUA COLOREADA

### SÍNTOMAS / CAUSAS:

Las posibles causas del agua coloreada son el crecimiento de algas (color verde) o un exceso de cobre (color azul), hierro (color amarillo / marrón) o manganeso (color negro).

### TRATAMIENTO (AGUA DE COLOR VERDE):

- Agua opaca de color verde (crecimiento de algas): ver apartado "4.2 Algas"

### TRATAMIENTO (AGUA DE COLOR AZUL/MARRÓN/NEGRO):

- Agua de color azul/marrón/negro (exceso de cobre / hierro / manganeso)
- Ajusta el pH entre 7,2 y 7,6 con "pH Minor" o "pH Plus" al menos una hora antes del tratamiento de choque
- Efectúa un tratamiento de choque de la piscina con "Dicloro granulado y Floculante líquido"
- Filtra durante 24 horas o hasta que el agua esté limpia
- Cepilla a fondo las paredes y suelo de la piscina
- Aspira los restos
- Añade un "Antical Super"







## 4.4. CORROSIÓN DE PARTES METÁLICAS

### SÍNTOMAS:

El óxido es síntoma de corrosión de las partes metálicas de la piscina.

### CAUSAS:

Algunas causas posibles son pH bajo o dureza cálcica baja.

### TRATAMIENTO:

**pH bajo:** aumenta el pH entre 7,2 y 7,6 con "pH Plus"

**Dureza cálcica baja:** aumenta la dureza cálcica con "Incrementador de dureza".

▶ REGULADORES



▶ **SOLUCIÓN ASTRALPOOL**  
Alkalinity Plus  
Incrementador de alcalinidad





## 4.5. INCRUSTACIONES DE CAL

### SÍNTOMAS:

Sabrás que hay incrustaciones de cal en tu piscina si observas que aparecen depósitos calcáreos de color blanco en las paredes y los accesorios.

Estas incrustaciones pueden volver ásperas y las superficies de las paredes rugosas y el flujo de circulación del agua reducirse.

### CAUSAS:

Pueden producirse incrustaciones de cal si el nivel del pH es demasiado elevado.

### TRATAMIENTO:

**pH alto:** reduce el pH entre 7,2 y 7,6 con "pH Minor"

Añadir "Anti-Calcáreo"

 LIMPIEZA, FLOCULANTES Y ACCESORIOS

 **SOLUCIÓN ASTRALPOOL**  
Anti-calcáreo  
Líquido





## 4.6. FORMACIÓN DE ESPUMA

### SÍNTOMAS / CAUSAS:

La presencia de espuma en el agua se debe a la acumulación de aceites corporales, lociones, desodorantes y productos cosméticos.

### TRATAMIENTO:

Utiliza Antiespumante



## 4.7. OLOR A CLORO

### SÍNTOMAS / CAUSAS:

Oler a cloro mientras se nada es un síntoma habitual de: un desajuste del pH, una elevada presencia de cloro combinado (cloraminas) o un exceso de cloro total demasiado elevado en el agua.

### TRATAMIENTO:

Desajuste del pH:

- Ajusta el pH entre 7,2 y 7,6 con "pH Minor" o "pH Plus"

Una elevada presencia de cloro combinado:

- Ajusta el pH entre 7,2 y 7,6 con "pH Minor" o "pH Plus" al menos una hora antes del tratamiento de choque
- Haz un tratamiento de choque con "Dicloro granulado"

Un exceso de cloro total:

- Ajusta el pH entre 7,2 y 7,6 con "pH Minor" o "pH Plus"
- Elimina el exceso de cloro con "Neutralizador de cloro"

▶ LIMPIEZA, FLOCULANTES Y ACCESORIOS



▶ **SOLUCIÓN ASTRALPOOL**  
Neutralizador de cloro y bromo  
Sólido





▶ LIMPIEZA, FLOCULANTES Y ACCESORIOS

▶ **SOLUCIÓN ASTRALPOOL**  
Neutralizador de cloro y bromo  
Sólido



## 4.8. IRRITACIÓN DE OJOS Y PIEL

### SÍNTOMAS:

¿Alguna vez has intentado abrir los ojos debajo del agua y han empezado a escocer te al momento o has tenido picores en la piel?

### CAUSAS:

Puede que hayas dado por hecho que la causa es un exceso de cloro cuando en realidad ello se debe a un desequilibrio en el pH o a un nivel de cloro libre bajo. De ahí la importancia de mantener el agua equilibrada para asegurar el máximo confort al nadar

### TRATAMIENTO:

Desajuste del pH:

- Ajusta el pH entre 7,2 y 7,6 con "pH Minor" o "pH Plus"

Una elevada presencia de cloro combinado:

- Ajusta el pH entre 7,2 y 7,6 con "pH Minor" o "pH Plus" al menos una hora antes del tratamiento de choque
- Haz un tratamiento de choque con "Dicloro granulado"

Un exceso de cloro total:

- Ajusta el pH entre 7,2 y 7,6 con "pH Minor" o "pH Plus"
- Elimina el exceso de cloro con "Neutralizador de cloro"



# Todas las soluciones

La mayoría de productos se ofrecen en diferentes formatos

		SOLUCIÓN ASTRALPOOL					
TRATAMIENTO		POLVO	GRANULADO	TABLETA	LÍQUIDO	CARTUCHO	GEL
DESINFECCIÓN, MULTIFUNCIÓN	DESINFECTANTES CON CLORO	Tricloro 90%	Dicloro 55% Tricloro 90% Hipocal 70%	Tricoloro 500 gr 90% Tricloro rápido 20gr 50%			
	MULTIACCIÓN CON CLORO	Duralong	Multi-action	Action 10 200gr Multi-action 500gr Multi-action 200gr Multi-action aguas duras 200gr Multi-action 250gr Triplex-20			
	DESINFECCIÓN CON BROMO			Bromo 20gr			
	DESINFECTANTES CON OXIGENO ACTIVO		Oximines	Oxy-Active	Oxy-Active		
REGULADORES	REGULADORES PH	pH Minor pH Plus			pH Minor pH Plus		
	REGULADORES ALCALINIDAD	Incrementador alcalinidad					
FLOCULANTES, LIMPIADORES Y ACCESORIOS	FLOCULANTES			Claritab Plus	Floculante	Floculante Floculante clarificante	
	LIMPIADORES				Desincrustante extra Desengrasante no espumante Especial para poliéster y fibra		Gelamin Desincrustante línea flotación
	ACCESORIOS	Estabilizador cloro Neutralizador de cloro y bromo			Antial Super Anti-calcareo		
ALGICIDAS E INVERNADORES	ANTIALGAS				Antialgas Antialgas abrillantador Antialgas concentrado Antialgas extra Algicida especial cubierta Microbid		
	INVERNADORES				Invernador Invernador sin cobre Inverlong		