

guttafol® TRANSPIRABLE 135

Membrana **transpirable 135 g/m²**



guttafol® TRANSPIRABLE 135 es una membrana de tejido sin microorificios debajo de tejas, compuesta por 3 capas, de color negro, para colocar sobre el aislamiento.

Se recomienda especialmente en aquellos tejados con una elevada concentración de vapor acuoso con el consecuente peligro de condensación sobre el aislamiento.

Ventajas

- Impermeable.
- Óptima para la realización de tejados ventilados.
- Adecuada también para la colocación directamente sobre el aislamiento (tejados no ventilados).



Datos técnicos

Características	Elevadísima transpirabilidad resistente al agua
Peso (EN1849-2)	135 (-5 +15) g/m ²
Valor Sd (EN1931)	0,02 (-0,01/+0,015) m
Impermeabilidad al agua (EN13111)	W1
Resistencia a la tracción long/transv. (EN12311-1) (EN13859-1)	285/195 N/50 mm
Estiramiento a la tracción long/transv. (EN12311-1) (EN13859-1)	45 (-15 +20%) / 70 (-20 +30%)
Resistencia al desgarr long/transv. (EN12310-1) (EN13859-1/B)	120 (-12) / 140 (-14) N/200 mm
Clase de combustión (EN13501-1)	E
Estabilidad térmica	De -40°C a +80°C
Resistencia a los U.V.	NO
Peso del rollo	10,12 kg aprox
Dimensiones rollos	1,5 x 50 m
Palet de	50 rollos

Consejos de colocación

La función de la membrana **guttafol® TRANSPIRABLE 135** es garantizar la impermeabilidad del tejado y al mismo tiempo mantener la transpirabilidad necesaria para la humedad acumulada en la capa aislante. La membrana se debe extender desde abajo (alero), en tiras paralelas, con un solapado de las mismas de unos 20 cm. Parte de la membrana se coloca en el alero, mientras que en la cumbrera los extremos caerán sobre el faldón opuesto para facilitar el solapado.

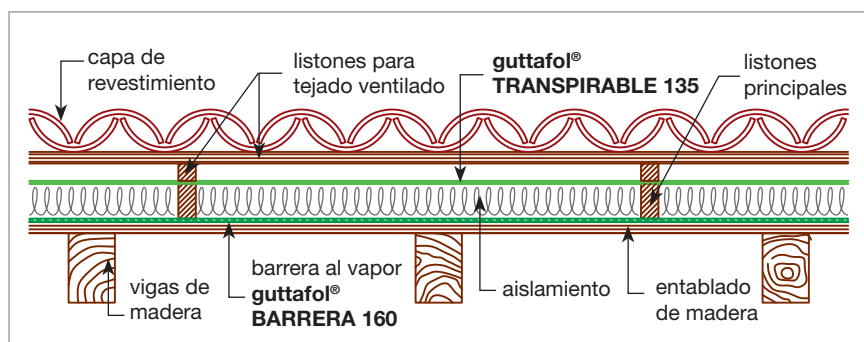


Fig. 2 **guttafol® TRANSPIRABLE 135** sobre el aislamiento con cámara de ventilación

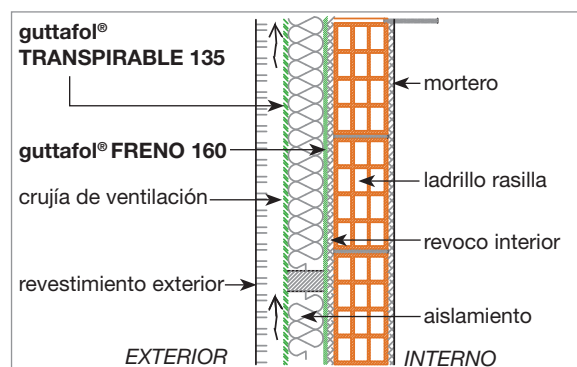


Fig. 1 **guttafol® TRANSPIRABLE 135** es pared

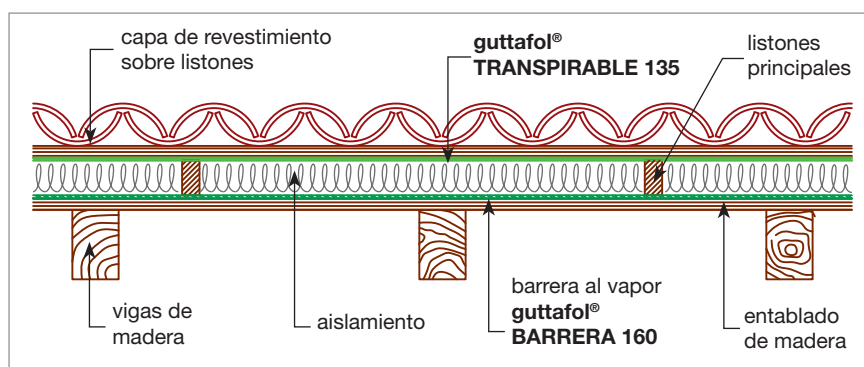


Fig. 3 **guttafol® TRANSPIRABLE 135** sobre el aislamiento sin cámara de ventilación