



# Impactodan

**Soluciones de Aislamiento Acústico  
para Forjados**



Impermeabilización



Aislamiento Acústico



Drenajes y Geotextiles



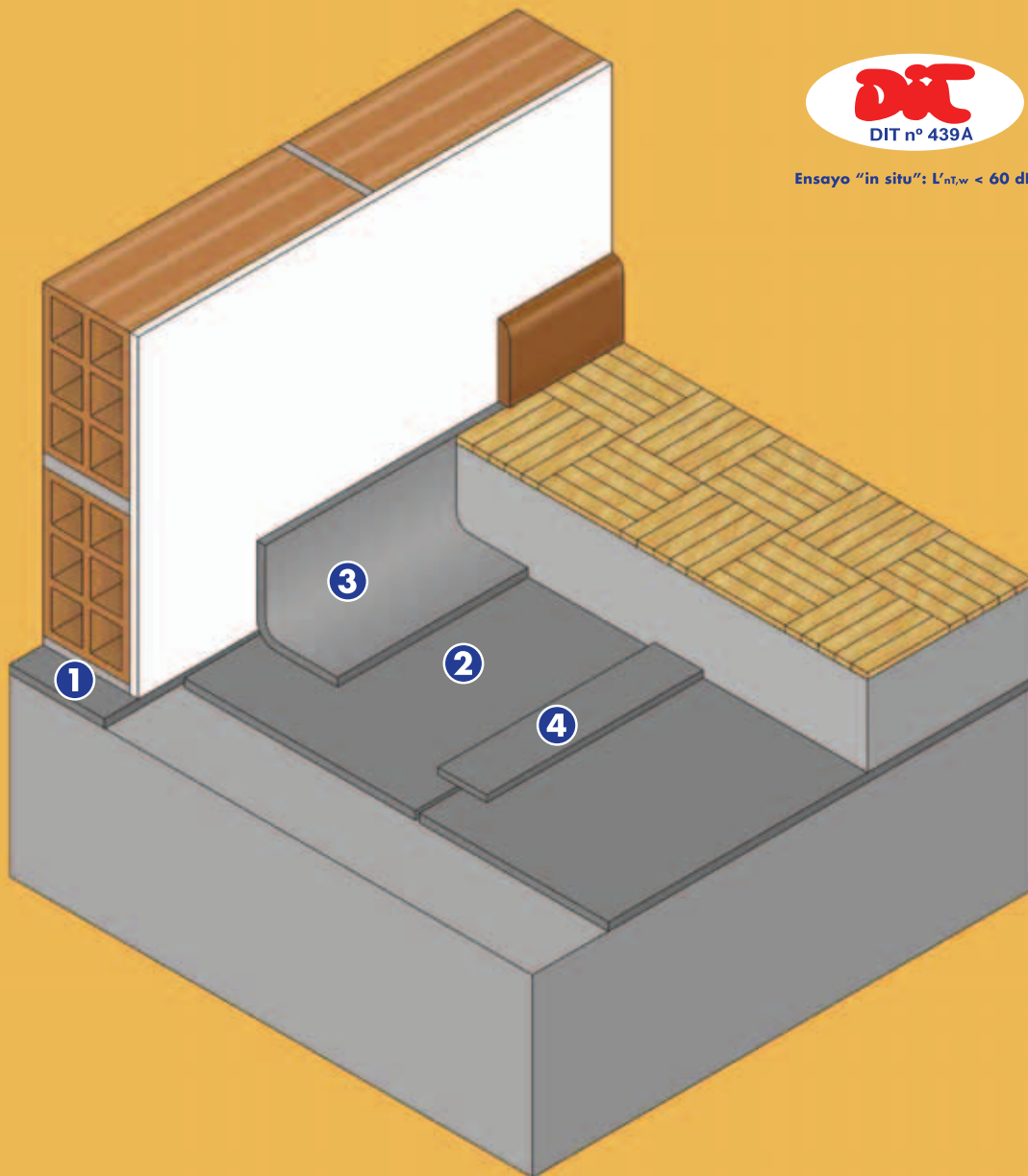
Energía Solar



[www.danosa.com](http://www.danosa.com)



Ensayo "in situ":  $L'_{nt,w} < 60$  dB



**1 DESOLIDARIZADOR\* DE MUROS**  
para dejar las paredes flotantes.

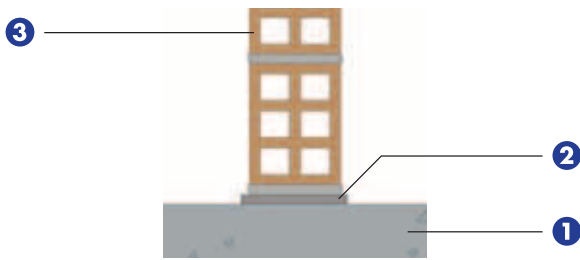
**2 IMPACTODAN 5 ó 10:** Polietileno reticulado para el total Aislamiento Acústico del forjado.

**3 DESOLIDARIZADOR\* PERIMETRAL**  
con adhesivo a una cara que asegura la desolidarización del suelo con los elementos verticales.

**4 CINTA DE SOLAPE** con adhesivo a una cara nos permite colocar las uniones del **IMPACTODAN** a testa asegurando la continuidad de la lámina.

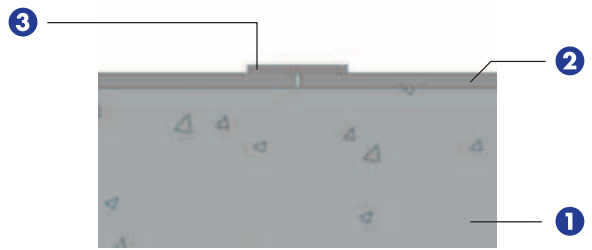
\*Si las paredes fueran sobre el mortero flotante no sería necesario utilizar los desolidarizadores.

## 1. Desolidarización previa de muros



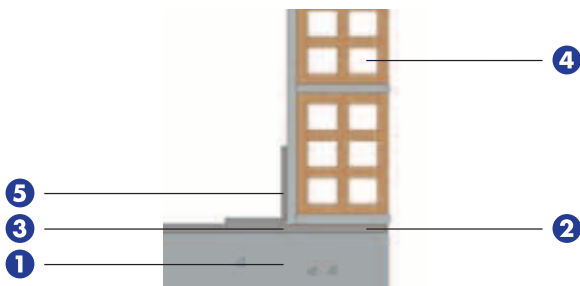
1. Forjado.
2. **Desolidarizador de muros.**
3. Tabique L.H.D. enlucido.

## 2. Extendido y sellado



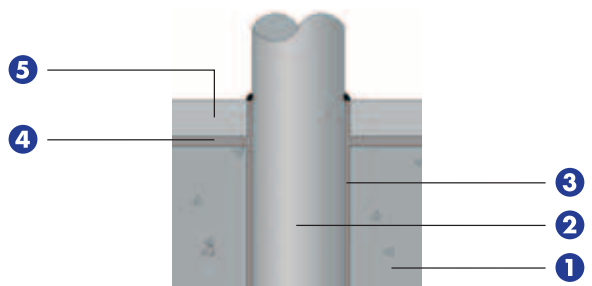
1. Forjado.
2. **Impactodan.**
3. **Cinta de solape.**

## 3. Desolidarización perimetral



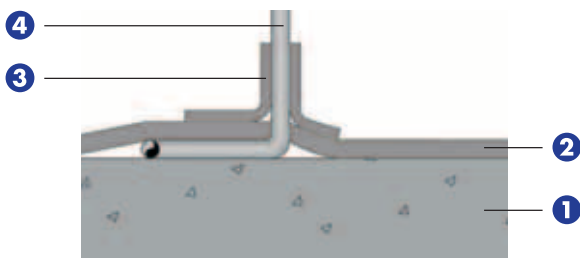
1. Forjado.
2. **Desolidarizador de muros.**
3. **Impactodan.**
4. Tabique L.H.D. enlucido.
5. **Desolidarizador perimetral.**

## 4. Instalaciones bajantes



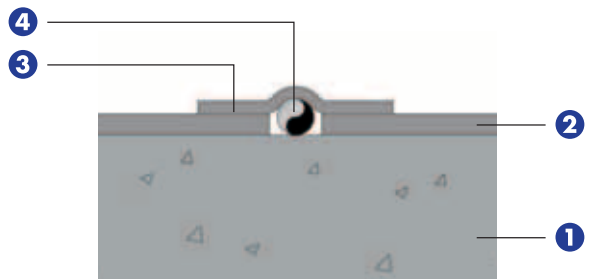
1. Forjado.
2. Tubo de bajante.
3. **Cinta de solape.**
4. **Impactodan.**
5. Capa de mortero.

## 5. Instalaciones calefacción



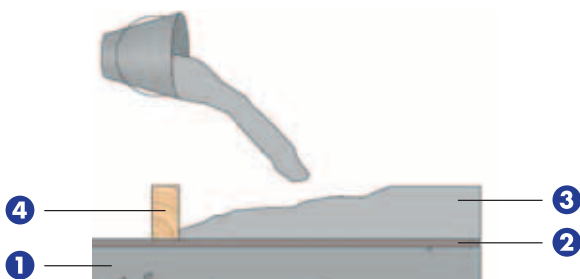
1. Forjado.
2. **Impactodan.**
3. **Cinta de solape.**
4. Tubería.

## 6. Instalaciones fontanería



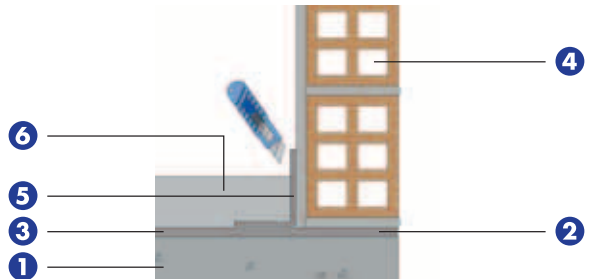
1. Forjado.
2. **Impactodan.**
3. **Cinta de solape.**
4. Tubería.

## 7. Vertido de mortero (relación 1:5)



1. Forjado.
2. **Impactodan.**
3. Capa de mortero.
4. Encofrado.

## 8. Recorte del sobrante



1. Forjado.
2. **Desolidarizador de muros.**
3. **Impactodan.**
4. Tabique L.H.D. enlucido.
5. **Desolidarizador perimetral.**
6. Capa de mortero.

# CARACTERÍSTICAS TÉCNICAS

Nombre Comercial	Espesor (mm)	Densidad (kg/m <sup>3</sup> )	Trabajo de histéresis (Nm)	Deformación remanente 24 h - 50% comp	Rigidez dinámica (MN/m <sup>3</sup> )	Resistencia compresión (Kpa)	ΔLw
<b>IMPACTODAN</b>	5	> 25	> 1,9	< 35 %	90	> 20	20 dB <sup>(1)</sup>
	10						27 dB <sup>(2)</sup>
<b>DESOLIDARIZADOR DE MUROS</b>	10			/	/		/
<b>DESOLIDARIZADOR PERIMETRAL</b>	3			/	<100		/
<b>CINTA DE SOLAPE</b>	3			/	/		/

(1) Ensayos LABEIN B130-124-V8; forjado normalizado con gravilla 3 mm, producto y losa de 6 cm. (2) Ensayo LNEC 143/06-NAI forjado normalizado, producto y losa de 5 cm más parquet pegado.

**DIT n° 439A** de aislamiento a ruido de impacto "in situ":  $L'_{nt,w} < 60$  dB y a ruido aéreo:  $R'_{w} > 50$  db.

## VENTAJAS

- **Cumple** con el nuevo Código Técnico de la Edificación.
- **Posee D.I.T.** con el n° 439A de ensayos "in situ"  $L'_{nt,w} < 60$  dB y  $D_{nTA} > 50$  dBA.
- Instalación **muy económica, fácil y eficaz**.
- Resistencia química y térmica óptima.
- Al tener las celdas estructuradas (no ocluyendo aire en su interior), le otorga una **estabilidad de sus propiedades** en el tiempo, aun sometido a carga y fatiga.
- **Resistencia a la humedad** y a la difusión de vapor.
- **Excelente flexibilidad** para resolver los encuentros de paramentos verticales e instalaciones.
- Gran eficacia con **muy poco espesor**.
- Por su estabilidad los morteros **no necesitan armadura** (dosificación 1:5).

Todas estas ventajas hacen del **IMPACTODAN** un sistema imprescindible en las **memorias de calidades**.

*danosa* se reserva el derecho de modificar sin previo aviso los datos reflejados en éste catálogo.

### DANOSA ESPAÑA

#### Factoría, Oficinas Centrales y Centro Logístico

Polígono Industrial Sector 9  
Tel.: +34 949 888 210  
Fax: +34 949 888 223  
19290 FONTANAR - GUADALAJARA  
ESPAÑA

### DANOSA FRANCE, S.A.

23, Route de la Darse - Bât XIII A  
Tel.: +33 (0) 141 941 890  
Fax: +33 (0) 141 941 899  
94380 BONNEUIL - SUR - MARNE  
FRANCE

### DANOSA PORTUGAL

Rua C, Edifício 125 - Piso 2 - Gabinete 15  
Tel.: +351 218 402 411  
Fax: +351 218 402 413  
1700-800 LISBOA (Aeroporto Lisboa)  
PORTUGAL