

Danodren

Lámina Drenante de Polietileno de Alta Densidad



Impermeabilización



Aislamiento Acústico



Drenajes y Geotextiles

www.danosa.com

DANODREN

Lámina nodular de polietileno de alta densidad.

Se utiliza para la protección de la impermeabilización y el drenaje de muros y soleras:

- La elevada rigidez de la lámina protege la membrana impermeabilizante frente a punzonamientos.
- Permite el drenaje del agua acumulada, limitando la presión hidrostática y evitando el contacto directo de la humedad con el muro.
- Puede utilizarse como encofrado perdido en el hormigonado de soleras, proporcionando una mayor seguridad frente a humedades de capilaridad.

DANODREN PLUS

Lámina nodular de polietileno de alta densidad con geotextil de polipropileno.

Se utiliza para el drenaje de estructuras enterradas (muros, galerías, túneles, etc...).

- La incorporación de un geotextil con una baja deformabilidad permite un elevado caudal de drenaje y previene el aumento de la presión hidrostática, sustituyendo de forma efectiva a la grava.
- Proporciona una protección adicional de la membrana impermeabilizante frente a punzonamientos.

DANODREN JARDIN

Lámina nodular de polietileno de alta densidad con geotextil de polipropileno incorporado para drenaje horizontal de zonas ajardinadas:

- Permite drenar la tierra vegetal con un espesor inferior a 10 mm y una sobrecarga despreciable, sustituyendo de forma efectiva a los drenajes de grava.
- Proporciona una protección adicional de la membrana impermeabilizante frente a punzonamientos.

PROPIEDADES

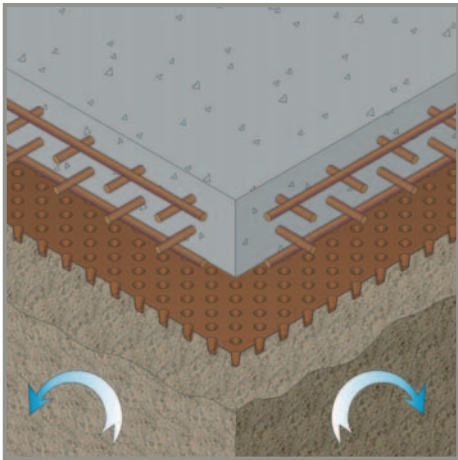
- Elevada resistencia a tracción y a compresión.
- Resistencia al desgarrado provocado por las aristas de la grava.
- Inalterable frente a los agentes químicos presentes en el suelo (sulfatos, cloruros, ...)
- Gran durabilidad.
- Fácil instalación, sin la necesidad de equipos y personal cualificado y en cualquier situación meteorológica.

CARACTERÍSTICAS TÉCNICAS

	UNIDADES	DANODREN H15	DANODREN H15 PLUS	DANODREN H25	DANODREN H25 PLUS	DANODREN JARDIN
Lámina de Polietileno						
Número de nódulos/m ²	-	1.907	1.907	1.907	1.907	1.907
Altura del nódulo	mm	7,3±0,2	7,3±0,2	7,3±0,2	7,3±0,2	7,3±0,2
Resistencia a la compresión, según UNE-EN ISO 604	kN/m ²	180±20%	180±20%	300±20%	300±20%	230±20%
Resistencia a la tracción, aprox.	N/60 mm	> 450	> 700	> 600	> 800	> 700
Alargamiento a la rotura, aprox.	%	> 25 %	> 25 %	> 35 %	> 35 %	> 30 %
Módulo de elasticidad, según ISO 178	N/mm ²	1500	1500	1500	1500	1500
Absorción de agua según DIN 53495	mg/4d	1	1	1	1	1
Capacidad de drenaje, aprox.	l/s.m.	5	5	5	5	5
Resistencia a la temperatura, aprox.	°C	- 30 a 80	- 30 a 80	- 30 a 80	- 30 a 80	- 30 a 80
Volumen de aire entre nódulos, aprox.	l/m ²	5,9	5,9	5,9	5,9	5,9
Geotextil						
Punzonamiento estático CBR	kN	-	1,35-0,20	-	1,35-0,20	1,35-0,20
Resistencia a la tracción longitudinal	kN/m	-	7,5-0,97	-	7,5-0,97	7,5-0,97
Elongación longitudinal en rotura	%	-	28±5,6	-	28±5,6	28±5,6
Medida de abertura, ±20µm	O ₉₅ micras	-	160±56	-	160±56	160±56
Permeabilidad al agua	m/s	-	0,105-0,032	-	0,105-0,032	0,105-0,032

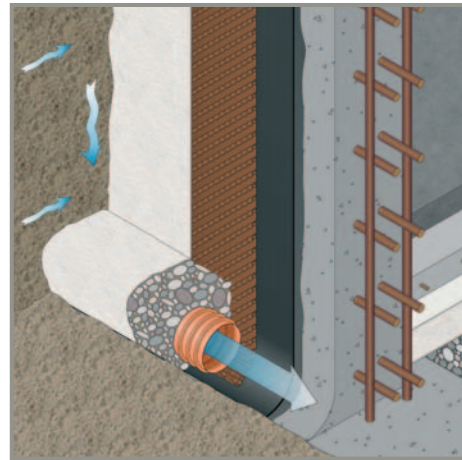
(*) Datos válidos para un coeficiente de empuje activo = 0,33 y un peso específico de 18 kN/m³

DRENAJE

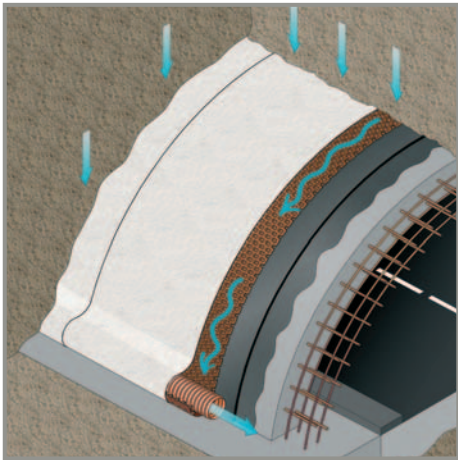


Soleras

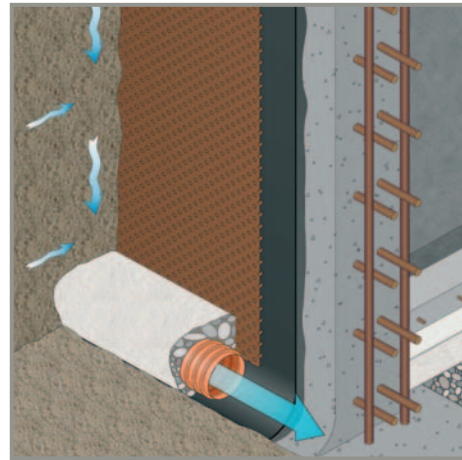
PROTECCIÓN



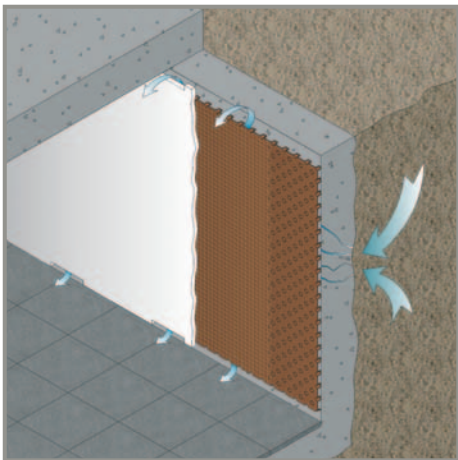
Muros enterrados



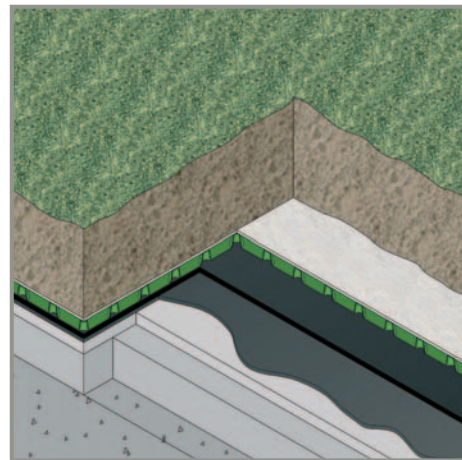
**Falsos túneles
y pasos inferiores**



**Protección
de la impermeabilización**

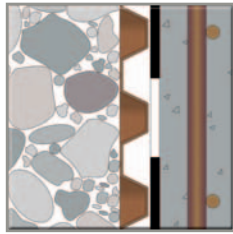


Cámaras bufas

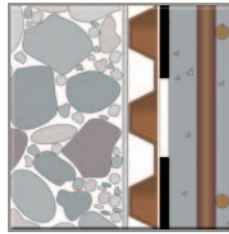


Cubiertas ajardinadas

Colocación

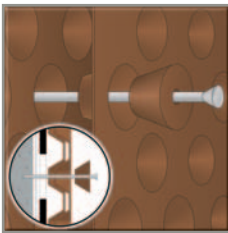


El **DANODREN** se coloca con los nódulos contra el soporte.

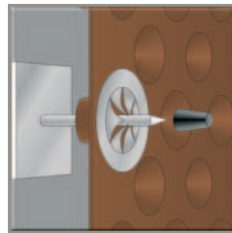


El **DANODREN PLUS** se coloca con el geotextil hacia el terreno.

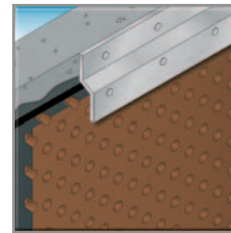
Fijaciones



Fijaciones **DANODREN** con clavo y botón de relleno del nódulo.

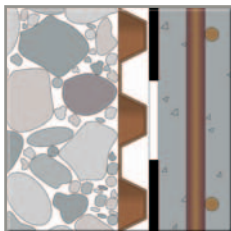


Fijaciones autoadhesivas con protector de terminación.

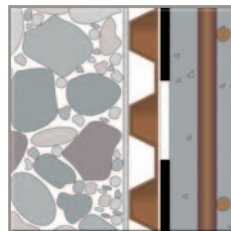


Fijación con perfil metálico superior.

Solapes



Solape **DANODREN** (12 cm horizontal y 20 cm vertical).



Solape **DANODREN PLUS** (12 cm horizontal y 20 cm vertical), separando el geotextil de la primera lámina y solapando con el de la siguiente.

danosa se reserva el derecho de modificar sin previo aviso los datos reflejados en éste catálogo.

DOMICILIO SOCIAL

C/ La Granja, 3
Tfno.: 916 586 850
Fax: 916 525 766
28108 ALCOBENDAS
MADRID - ESPAÑA

FACTORÍA

Polígono Industrial Sector 9
Tfno.: 949 888 210
19290 FONTANAR
GUADALAJARA - ESPAÑA

DANOSA FRANCE, S.A.

23, Route de la Darse - Bât XIII A
Tfno.: +33 (0) 141 941 890
Fax: +33 (0) 141 941 899
94380 BONNEUIL-SUR-MARNE - FRANCE

DANOSA PORTUGAL

Rua Padre Francisco, 9 B
Tfno.: +351 213 921 100
Fax: +351 213 921 186
1350-223 LISBOA - PORTUGAL



E-mail: info@danosa.com - www.danosa.com



Consulte con nuestro Departamento Técnico llamando al teléfono: **900 21 10 81**



UNE-EN ISO 9001: 2000