

CATÁLOGO TARIFA  
**PISCINA & SPA**  
2018



**TRATAMIENTOS  
QUÍMICOS DEL AGUA**



## TRATAMIENTOS QUÍMICOS DEL AGUA

### CTX

- 140 • Tabletas de cloro Sin Bórico
- 147 • Floculantes
- 151 • Cloro de choque
- 153 • Cloro de mantenimiento
- 157 • Kits de tratamiento
- 158 • MultiAcción
- 163 • Eliminador de Fosfatos
- 164 • Antialgas Concentrado
- 164 • Antialgas de mantenimiento
- 166 • Cuidado del vaso y del filtro
- 169 • Reparación del vaso
- 170 • Anticalcáreos
- 171 • Aguas potables
- 173 • Hibernación
- 176 • Tratamiento para piscinas con electroclorador
- 178 • Producto químico para Spa

### AstralPool

- 180 • Reguladores
- 183 • Desinfectantes Multiacción con cloro
- 184 • Desinfección con Bromo
- 184 • Antialgas
- 185 • Floculantes
- 186 • Limpiadores
- 187 • Complementos
- 187 • Productos para el invierno
- 188 • Productos para Electrólisis de sal



Consulte la Ficha de Seguridad y la Ficha Técnica de Producto Químico en la PDB o B2B:  
[www.ctxprofessional.com](http://www.ctxprofessional.com) | [b2b.fluidra.es](http://b2b.fluidra.es)

Los productos preferidos por los profesionales de la piscina

Nuestra famosa Chica CTX continúa con nosotros

Nuestro nuevo nombre comercial por el que reconocer a nuestros productos

Calidad Europea



**Color de la etiqueta**  
indica la familia de producto

La familia a la que pertenece cada producto, indica su utilidad

La garantía de más de 30 años a tu servicio

**Balance** (Equilibrio del agua)



**Cristal Water** (Floculantes)



**Disinfection** (Desinfectantes clorados y no clorados)



**MultiEffect** (Tratamiento multiacción)



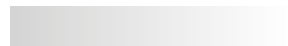
**AlgiControl** (Antialgas)



**Pool Care** (limpieza y complementos)



**WinterCare** (Hibernación)



**Formato de producto**

**Polvo o Granulado**



**Líquido**



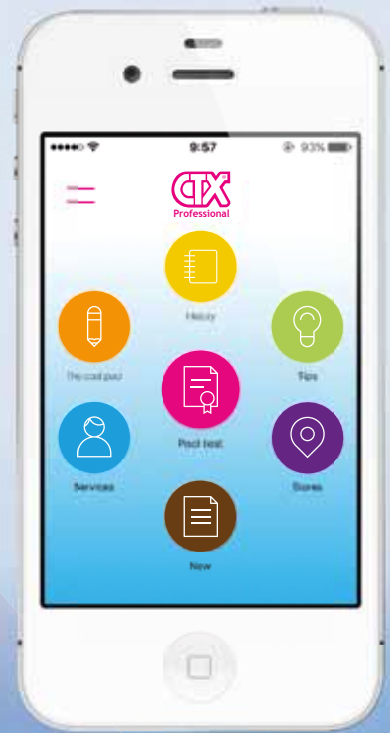
**Tableta**



# Pool Care App

## cuida tu piscina estés donde estés

Nueva app gratuita para el cuidado  
y mantenimiento de tu piscina.



Diagnóstico  
del agua



Expertos a  
tu disposición



Soluciones  
precisas



Localizador de  
distribuidores



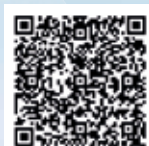
Consejos de  
los expertos



Gama de  
productos



Google Play



Available on the iPhone  
App Store



[www.ctxprofessional.com](http://www.ctxprofessional.com)





### Disinfection

Aunque el agua parezca limpia, tiene presentes microorganismos y patógenos que hay que eliminar mediante una correcta desinfección.



### Balance

Un agua equilibrada es fundamental para conseguir una perfecta transparencia y desinfección, y también para preservar nuestra salud.



### PoolCare

CTX posee una amplia gama de productos indicados para solucionar cualquier problema que pueda surgir en la piscina para que siempre esté en perfectas condiciones.



### Winter Care

El agua cada vez es un bien más escaso y preciado que hace plantearse la utilización de productos que permitan conservarla hasta el inicio de la temporada. Es fácil y económico.



professional



### MultiAction

Los multiacción ofrecen una desinfección eficaz, una acción floculante, a la vez que previenen la aparición de algas. Además, evitan la evaporación rápida del desinfectante debido a la radiación UV.



### CristalWater

Tener siempre un agua transparente y cristalina es fácil y rápido con los floculantes, que eliminan todas aquellas partículas en suspensión que el filtro no puede retener.



### AlgaStop

Los antialgas evitan la aparición de coloraciones verdosas y deposiciones resbaladizas sobre las paredes, peldaños de escaleras y en los fondos de las piscinas.

**SUPER  
CONCENTRADO**

MÁS

**EFICAZ  
ECONÓMICO**

MÁS

**Mayor Poder**  
**EN CADA GOTA**



**¡Resultados garantizados  
desde la primera gota!**

La gama de productos concentrados de CTX le permitirá realizar el mantenimiento de su piscina de la forma más práctica y rentable. Gracias a su gran poder de eficacia reducirá el consumo de estos productos químicos y dosificar la cantidad exacta en función de las necesidades.

Con la gama SuperConcentrados de CTX, reducimos las dosis incrementando su duración





## TABLETAS DE CLORO SIN BÓRICO

La nueva gama CTX de tabletas para el tratamiento del agua con **TECNOLOGÍA PUREDROP®** te ofrece múltiples ventajas:



### MÁS SANA

Eliminando el ácido bórico, nuestra nueva fórmula hace que las tabletas sean más sanas.



### MÁS EFICAZ

Con la Tecnología Puredrop® las tabletas duran más tiempo. Además permite una liberación controlada y constante de cloro evitando excesos peligrosos de desinfectante en el agua.



### MÁS LIMPIA

Nuestras pastillas no dejan residuos en superficie. Ahorrarás el coste de productos para eliminarlos y tu piscina será más limpia.



**TECNOLOGÍA  
PUREDROP®**

**SALUD, EFICACIA Y CONTROL**  
para disfrutar de tu piscina



La nueva gama CTX de tabletas para el tratamiento del agua con Tecnología Puredrop® te ofrece múltiples ventajas.



*Cuida lo que amas*



Consulte la Ficha de Seguridad en Pro Fluidra: [pro.fluidra.es](http://pro.fluidra.es)



## TABLETAS DE CLORO SIN BÓRICO

### CTX ClorLent Sin Bórico



Tricloro en tabletas de 250 g de disolución lenta.

Compuesto sólido no comburente, altamente estabilizado, para la desinfección y el mantenimiento del agua de piscinas cristalina e higiénicamente pura.

También conocido como cloro lento o cloro de mantenimiento, es esencial para el tratamiento continuado y regular de la piscina debido a que se va liberando el desinfectante según el agua lo va necesitando.

Su presentación en tabletas facilita su aplicación y dosificación: se introduce la tableta en el skimmer y gradualmente liberará todo su poder desinfectante.

Al contener en su formulación un estabilizante, evita que el producto se evapore y la piscina se quede sin desinfectante rápidamente.

Formato	Código	Emb. Standard	Peso Kg palet	Código Alfanum.	Precio Kg €
1,5 kg	<b>69792</b>	20	-	B	<b>11,92</b>
4 kg	<b>69866</b>	4	-	B	<b>8,76</b>



### CTX MultiAction Sin Bórico



Cloro multiacción en tabletas de 250 g con función desinfectante, alguicida y floculante.

Con su sola aplicación en el agua de la piscina se consigue eliminar las bacterias, virus y microorganismos en general. Además, se evita el desarrollo de algas y se mantiene transparente y cristalina el agua.

Perfecto en momentos puntuales para despreocuparse de parte del mantenimiento de la piscina ya que facilita el trabajo. Lo ideal es combinarlo con el cloro de mantenimiento cuando no se dispone de mucho tiempo.

Formato	Código	Emb. Standard	Peso Kg palet	Código Alfanum.	Precio Kg €
1,5 kg	<b>69794</b>	20	-	B	<b>11,92</b>
4 kg	<b>69868</b>	4	-	B	<b>8,76</b>



### CTX Box Palet Sin Bórico



CTX le ofrece la posibilidad de solicitar un box palet de ClorLent y MultiAction totalmente serigrafiado para poder colocar directamente en su punto de venta.

	Formato	Código	Emb. Standard	Peso Kg palet	Código Alfanum.	Precio Kg €
ClorLent Sin Bórico	4 kg	<b>70499</b>	672	672	B	<b>11,92</b>
MultiAction Sin Bórico	4 kg	<b>70500</b>	672	672	B	<b>8,76</b>



## QUÉ ES EL PH?

El pH es una medida de la acidez o basicidad del agua.

El pH se expresa con una escala logarítmica entre los valores 0 (alta acidez) y 14 (alta basicidad).

El agua con un valor de pH menor de 7 es ácida y si es mayor, es básica.

Es indispensable controlar y ajustar el pH, si es necesario, cada día.

Valor ideal del pH debe estar siempre entre 7,2-7,6

### VENTAJAS

- El confort del bañista
- Preservar los materiales de la piscina
- pH neutro

CTX le ofrece todos aquellos productos necesarios tanto para regular el pH como para evitar su fluctuación continua como son los reguladores de alcalinidad o dureza.

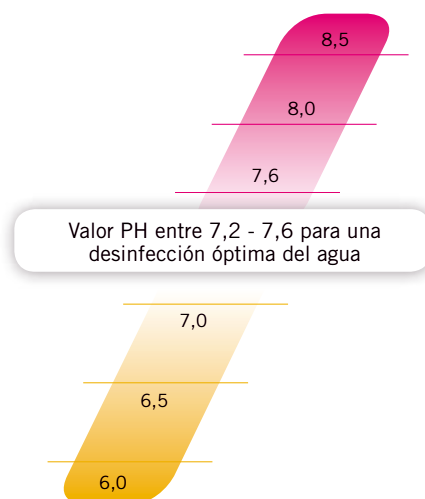
#### Solución



#### pH ALTO

Provoca..

- Disminución del efecto de desinfección.
- Aguas turbias.
- Irritaciones de ojos y mucosas.
- Destrucción de la capa protectora natural de la piel.
- Precipitación de cal en el agua con formación de incrustaciones.



#### pH BAJO

Provoca..

- Corrosión de los materiales de metal.
- Deterioro del vaso.
- Irritación de ojos y mucosas.
- Uso excesivo de desinfectante.

#### Solución





Consulte la Ficha de Seguridad  
en Pro Fluidra: [pro.fluidra.es](http://pro.fluidra.es)

## EQUILIBRIO DEL AGUA



### CTX-10 pH-



Minorador de pH granulado para ajustar el pH entre 7,2 y 7,6 cuando éste sea superior a 7,6.

Para todo tipo de piscinas.

Evita que debido a un desequilibrio del agua se produzca una disminución del efecto de desinfección, aguas turbias, irritaciones de ojos y mucosas, destrucción de la capa protectora natural de la piel y precipitación de cal en el agua con formación de incrustaciones.

Un pH alto provoca:

- Disminución del efecto de desinfección.
- Aguas turbias.
- Irritaciones de ojos y mucosas.
- Destrucción de la capa protectora natural de la piel.
- Precipitación de cal en el agua con formación de incrustaciones.

**Consejos de uso:** Sin la presencia de los bañistas en la piscina, verter la dosis necesaria de producto en un recipiente con agua (1,5 Kgs. de producto, para disminuir en 0,2 unidades el pH de 100 m<sup>3</sup> de agua), adicionando esta solución sobre la superficie de la piscina por un igual.

	Formato	Código	Emb. Standard	Peso Kg palet	Código Alfanum.	Precio Kg €
Envase cuadrado	1,5 kg	<b>03105</b>	20	600	L	<b>4,13</b>
Envase cuadrado	8 kg	<b>03106</b>	4	960	L	<b>2,19</b>
Envase cuadrado	16 kg	<b>03107</b>	2	768	L	<b>2,17</b>
Envase cuadrado	40 kg	<b>03108</b>	1	480	L	<b>1,96</b>



### CTX-15 pH-



Minorador de pH líquido para ajustar el pH entre 7,2 y 7,6 cuando éste sea superior a 7,6.

Indicado para dosificar con bomba.

Evita que debido a un desequilibrio del agua se produzcan irritación de la piel y los ojos de los bañistas, corrosión de las partes metálicas de la piscina y un consumo excesivo de desinfectante.

Un pH alto provoca:

- Disminución del efecto de desinfección.
- Aguas turbias.
- Irritaciones de ojos y mucosas.
- Destrucción de la capa protectora natural de la piel.
- Precipitación de cal en el agua con formación de incrustaciones.

**Consejos de uso:** Añadir 1,2 l. de producto para disminuir en 0,2 unidades el pH de 100 m<sup>3</sup> de agua.

Es un producto especialmente formulado para ser dosificado en aguas de piscinas mediante equipos automáticos de regulación y control del pH.

	Formato	Código	Emb. Standard	Peso Kg palet	Código Alfanum.	Precio LT €
	10 l	<b>28399</b>	1	600	L	<b>1,76</b>
	25 l	<b>17181</b>	1	480	L	<b>1,39</b>





## EQUILIBRIO DEL AGUA

### CTX-20 pH+



Incrementador de pH granulado para ajustar el pH entre 7,2 y 7,6, cuando éste sea inferior a 7,2.

Ideal para todo tipo de piscinas.

Evita que debido a un desequilibrio del agua se produzcan irritación de la piel y los ojos de los bañistas, corrosión de las partes metálicas de la piscina y un consumo excesivo de desinfectante.

**Consejos de uso:** Sin la presencia de los bañistas en la piscina, verter la dosis necesaria de producto en un recipiente con agua (1,5 Kg de producto, para aumentar en 0,2 unidades el pH de 100 m<sup>3</sup> de agua).

	Formato	Código	Emb. Standard	Peso Kg palet	Código Alfanum.	Precio Kg €
Envase cuadrado	1 kg	<b>16723</b>	20	720	L	<b>4,59</b>
Envase cuadrado	6 kg	<b>03109</b>	4	864	L	<b>2,48</b>
Envase cuadrado	12 kg	<b>03110</b>	2	720	L	<b>2,47</b>
Envase cuadrado	35 kg	<b>03111</b>	1	630	L	<b>1,96</b>



### CTX-25 pH+



Incrementador de pH líquido para ajustar el pH entre 7,2 y 7,6 del agua de la piscina cuando éste sea inferior a 7,2.

Indicado para dosificar con bomba.

Evita que debido a un desequilibrio del agua se produzcan irritación de la piel y los ojos de los bañistas, corrosión de las partes metálicas de la piscina y un consumo excesivo de desinfectante.

**Consejos de uso:** Formulado para ser dosificado mediante equipos automáticos de regulación y control del pH. Añadir 3,5 l de producto para aumentar en 0,2 unidades el pH de 100 m<sup>3</sup> de agua.

Formato	Código	Emb. Standard	Peso LT palet	Código Alfanum.	Precio LT €
20 LT	<b>17182</b>	1	480	L	<b>1,50</b>



### Estuche Multi Pooltester 5 en 1 (Balance del agua)



Analiza si el agua tiene efecto corrosivo y tendencia a la formación de cal, indispensable para determinar si el agua está equilibrada o no, ya que contiene todos los componentes para las determinaciones de cloro activo y libre, valor de pH, dureza cálcica, alcalinidad total, ácido cianúrico y la demanda de ácido.

Estos productos cumplen con la norma UNE-ISO 17381.

Utilizar conjuntamente con el minorador o incrementador de pH.

Sirve para determinar la tendencia ácida o básica del agua.

**Consejos de uso:** Cada Kit incluye el Pooltester, accesorios y reactivos suficientes para aproximadamente 20 análisis. Cloro 0,1-3 mg/l - pH 6,8-8,2 - Ácido cianúrico 20-200 mg/l - Alcalinidad 20-800 mg/l - Dureza cálcica 20-800 mg/l.

Formato	Código	Emb. Standard	Unid. palet	Código Alfanum.	Precio Unid. €
1 Unid.	<b>68068</b>	6	-	L	<b>59,59</b>



Consulte la Ficha de Seguridad  
en Pro Fluidra: [pro.fluidra.es](http://pro.fluidra.es)

## EQUILIBRIO DEL AGUA



### CTX-21 Alka+



Incrementador de alcalinidad en polvo, cuando esta sea inferior a las 125 ppm.

La alcalinidad total indica la cantidad de componentes alcalinos (carbonatos, bicarbonatos e hidróxidos) disueltos en el agua de una piscina. La alcalinidad tiene un papel importante como efecto regulador de los cambios de pH (efecto tampón).

Ideal para todo tipo de piscinas.

Si la alcalinidad no está en los valores de 125-150 ppm habrá oscilaciones con el pH no pudiendo conseguir una estabilidad del pH.

**Consejos de uso:** Añadir 1,8 Kg. de producto, para aumentar en 10 ppm la alcalinidad total de 100 m<sup>3</sup> de agua, siendo esta dosis de carácter orientativo.

Formato	Código	Emb. Standard	Peso Kg palet	Código Alfanum.	Precio Kg €
6 kg	<b>03212</b>	4	864	L	<b>2,73</b>
40 kg	<b>03213</b>	1	480	L	<b>2,34</b>



### CTX-22 Calc+



Incrementador de dureza cálcica granulado, cuando ésta sea inferior a las 175 ppm.

Ideal para todo tipo de piscinas.

Para evitar una agresividad del agua sobre los materiales que forman la piscina es indispensable aumentar con el CTX-22 la dureza cálcica hasta valores >175 ppm.

**Consejos de uso:** Añadir 1,5 Kg. de producto, para aumentar en 10 ppm la dureza de 100 m<sup>3</sup> de agua, siendo esta dosis de carácter orientativo.

La dureza del agua, deberá estar situada entre 175-300 ppm (CO<sub>3</sub>Ca) y su control se realizará por medio de un test kit una vez al mes.

Formato	Código	Emb. Standard	Peso Kg palet	Código Alfanum.	Precio LT €
5 kg	<b>03214</b>	4	480	L	<b>3,22</b>



## ¿POR QUÉ FLOCULAR?

El agua de piscina pierde con frecuencia su condición de transparencia al aparecer cierta turbiedad, provocadas por:

- Presencia de algas, bacterias, materia orgánica.
- Precipitaciones de sales de calcio y magnesio.
- Polvo introducido a través del aire o por los bañistas.
- Oxidación de las sales de hierro y manganeso.
- Barro de lluvia, etc...

En la mayoría de estos casos las partículas introducidas en el agua son de un tamaño tan pequeño (coloidal) que carecen de entidad suficiente para ser retenidas por el equipo de filtración.

CTX te ofrece una gama de floculantes y coagulantes completa para solucionar cualquier problema de turbidez en el agua de la piscina



## VENTAJAS

El empleo de floculantes producirá el aumento del tamaño de las partículas coloidales en suspensión y su descarga (decantación) al fondo del vaso de la piscina, siendo entonces fácil su eliminación.

### ■ Directamente sobre el agua.

Con el equipo de filtración parado y sin presencia de los bañistas en la piscina, verter la dosis necesaria de floculante en un recipiente con agua y repartir esta solución sobre la superficie de la piscina por un igual.

### ■ En el Skimmer.

Se coloca en el skimmer la cantidad necesaria de floculante, en forma de granulado, tabletas o de cartuchos (1 a 3 tabletas por cada 100 m³).

### ■ Inyectando en el circuito de circulación.

Por medio de una bomba dosificadora se inyecta antes del filtro 0,5 ml de floculante por cada m³ de agua circulante.





Consulte la Ficha de Seguridad  
en Pro Fluidra: [pro.fluidra.es](http://pro.fluidra.es)



La revolución en el cuidado  
del agua. Monodosis en film  
hidrosoluble.

**PRODUCTO CONCENTRADO:**  
**4 SEMANAS\***

\*1 CarePod por semana para una  
piscina de 50 m<sup>3</sup>



## FLOCULANTES

Los floculantes son capaces de agrupar partículas muy pequeñas (coloidales) de materiales que enturbian el agua, introducidas por el aire y/o los bañistas, en partículas de mayor tamaño y peso, las cuales pueden ser retenidas por los filtros con facilidad, o bien decantarse en el fondo de la piscina, facilitándose con ello su posterior eliminación. Debido a la eliminación física de estas partículas, se reduce considerablemente el consumo de desinfectantes.

### CTX Care Pods



Producto multifunción que previene 3 problemas comunes.

- Turbidez en el agua.
- Desarrollo de algas.
- Generación de espuma.

La forma más cómoda y limpia.

Sus ventajas son infinitas porque además de tener un efecto inmediato, su formato en film hidrosoluble se disuelve en pocos minutos y su eficacia a largo plazo permite olvidarte por más tiempo del mantenimiento.

Su efectividad no se ve alterada con posibles aumentos de la temperatura del agua o con variaciones de pH.

Ideal para todo tipo de piscinas incluidas las tratadas con Electrólisis de Sal.

**Consejos de uso:** Cada pack contiene 4 CarePods que se presenta en formato de film hidrosoluble. Cada CarePod está especialmente destinado a reemplazar sus tratamientos habituales de clarificante, eliminación de fosfatos y procesos para eliminar aceites y cremas. Se recomienda añadir un CarePod a la semana en el interior del Skimmer.

Olvídese de los botes y los complicados sistemas de dosificación. Con CarePods nunca ha sido más fácil mantener la piscina cristalina y sin algas.

	Formato	Código	Emb. Standard	Peso Kg palet	Código Alfanum.	Precio Unit. €
CarePods	Pack 4 dosis	<b>63106</b>	8	960	B	<b>30,65</b>

### CTX Natural Clarifier



Clarificador concentrado de origen Natural en base de Chitosán (cáscaras de crustáceos), que aporta a la piscina el tratamiento semanal más eficaz para evitar la creación de espuma o turbidez en el agua. Elimina los restos de cremas y aceites corporales así como el exceso de metales.

Ideal para todo tipo de piscinas.

A través de un simple tratamiento semanal, Natural Clarifier:

- Mantiene el agua cristalina y resplandeciente ayudando al filtro en la recogida de la suciedad.
- Elimina los restos de aceites y cremas así como la espuma.
- Compatible con todo tipo de desinfectantes.
- Elimina el exceso de metales.
- Fácil y simple de usar.
- Facilita la limpieza de los filtros más rápido y fácil.
- Mejora el rendimiento de las electrolisis de Sal.

**Consejos de uso:** Para mantener el agua de la piscina cristalina y resplandeciente, trátela con Natural Clarifier una vez por semana con la dosis recomendada. Para piscinas de casas de mucho uso o para piscinas comerciales, trate el agua de la piscina dos veces por semana con una dosis doble o triple.

1. Cerciérese de que el filtro esté limpio y que el equipo esté trabajando correctamente.
2. Verter la dosis necesaria de Natural Clarifier en un recipiente con agua y repartir dicha solución sobre la superficie de la piscina por un igual.
3. Mantener el sistema de filtración en marcha durante al menos seis horas después de la aplicación.

	Formato	Código	Emb. Standard	Peso Kg palet	Código Alfanum.	Precio Unit. €
	1 litro	<b>63107</b>	12	480	B	<b>16,43</b>



Agua limpia y transparente  
de forma Natural.

**PRODUCTO CONCENTRADO:**  
**25 SEMANAS\***

\*40 ml por semana para una  
piscina de 50 m<sup>3</sup>



Nunca fue más fácil disfrutar  
del resplandor del agua.

60.000 L = 1 Dosis

## FLOCULANTES

### CTX -39 PoolGel



Floculante GEL monodosis. Agua cristalina y pura de la manera más sencilla. Sin manipulación ni complicados sistemas de dosificación.

Ideal para todo tipo de piscinas excepto filtros de cartucho/diatomeas.

Su formato Gel monodosis le permite dosificar de una manera más cómoda y exacta.

- PoolGel recolecta las partículas coloidales y las esporas de algas para facilitar su recogida por el filtro.
- Aumenta la eficiencia del filtro.
- Ayuda a mantener el agua de su piscina cristalina y resplandeciente.
- Mejora la eficacia de los productos desinfectantes

**Consejos de uso:** Realice un lavado y enjuague del filtro. Saque el bloque de PoolGel del envase e introdúzcalo en la cesta del skimmer. Tras 24 horas, realice un lavado de filtro. Reanude el programa de filtración normal.

	Formato	Código	Emb. Standard	Peso Kg palet	Código Alfanum.	Precio Unit. €
Pool Gel	Pack 36 unid.	<b>61363</b>	2	6912	B	<b>4,84</b>



### CTX-42 Flocculant



Tabletas floculante 100 g. Clarifica el agua, eliminando las partículas coloidales que provocan turbiedad en el agua.

Ideal para todo tipo de piscinas.

Las tabletas de Flocculante CTX-42 tienen la propiedad de formar flóculos en el agua a la entrada del filtro. Estos flóculos se depositan en la superficie de la carga filtrante reteniendo a su paso todas las partículas en suspensión que se encuentran en el agua de la piscina.

**Consejos de uso:** Colocar las tabletas necesarias de producto en el interior de los cestos de los skimmers, después de haber efectuado un lavado en el equipo de filtración. Piscinas de 10 a 50 m³: 1 tableta de producto cada 10 días. Piscinas de 50 a 100 m³: 2 tabletas de producto cada 10 días. Piscinas de 100 a 150 m³: 3 tabletas de producto cada 10 días.

	Formato	Código	Emb. Standard	Peso Kg palet	Código Alfanum.	Precio Unit. €
	5 kg	<b>03119</b>	4	480	L	<b>3,28</b>
	25 kg	<b>03120</b>	1	450	L	<b>3,24</b>



### CTX-37 Xtreme Floc



Es el revolucionario floculante de doble acción: "coagulante" y "floculante", especialmente formulado para obtener un superior rendimiento del equipo de filtración.

Se presenta en tabletas de 20 g de "disolución lenta" que eliminan totalmente y de manera muy cómoda las partículas en suspensión que no son retenidas por el filtro, logrando con ello una total transparencia del agua de la piscina.

Ideal para todo tipo de piscinas.

- Excelente velocidad de decantación.
- Forma partículas en suspensión, de gran peso molecular, fácilmente filtrables.
- Elimina los iones metálicos, tales como hierro y manganeso.
- Elimina la materia orgánica.
- Menor contenido en Aluminio soluble en aguas tratadas con Xtreme Floc.
- Reduce el consumo de los productos empleados en la desinfección.
- No colmata los filtros.

#### Consejos de uso:

Tratamiento de recuperación: Añadir 5 tabletas de Xtreme Floc para piscinas de hasta 100 m³ (aguas turbias).

Tratamiento de mantenimiento: Añadir 2 tabletas de Xtreme Floc cada semana para piscinas de hasta 100 m³.

	Formato	Código	Emb. Standard	Peso Kg palet	Código Alfanum.	Precio Unit. €
	Caja 20 botes	<b>60044</b>	1	144	L	<b>78,50</b>
	Blister 2 unid.	<b>60045</b>	24	960	L	<b>11,70</b>





Consulte la Ficha de Seguridad  
en Pro Fluidra: [pro.fluidra.es](http://pro.fluidra.es)



## FLOCULANTES

### CTX-43 Flocculant Deluxe



Floculante en cartuchos 125 g (con saquitos de tela termosoldada) que combina una floculación rápida con la clarificación continuada consiguiendo una mejor desinfección y agua cristalina (8 cartuchos).

Ideal para todo tipo de piscinas.

Los flóculos se depositan en la superficie de la carga filtrante reteniendo a su paso todas las partículas en suspensión que se encuentran en el agua de la piscina.

**Consejos de uso:** Colocar los saquitos necesarios de producto en el interior de los cestos de los skimmers, después de haber efectuado un lavado en el equipo de filtración.

Formato	Código	Emb. Standard	Peso Kg palet	Código Alfanum.	Precio Unit. €
1 kg	<b>46664</b>	14	35	L	<b>14,06</b>



### CTX-41 Flocculant



Polímero líquido de nueva concepción, con un gran poder floculante capaz de eliminar las partículas coloidales, que se encuentran en el agua de la piscina y provocan turbidez en el agua.

Ideal para todo tipo de piscinas.

Eficacia frente aguas de alta turbidez. Mejora la calidad bacteriológica del agua y en consecuencia reduce el consumo de los productos empleados en la desinfección.

**Consejos de uso:**

Tratamiento de recuperación: Con el equipo de filtración parado y sin la presencia de los bañistas en la piscina, añadir 10 ml. de producto por cada m<sup>3</sup> de agua.

Formato	Código	Emb. Standard	Peso Kg palet	Código Alfanum.	Precio Unit. LT
5 l	<b>03117</b>	4	640	L	<b>2,58</b>
25 l	<b>03118</b>	1	600	L	<b>2,33</b>

## EL DICLORO O CLORO RÁPIDO ES EL IDÓNEO PARA USAR COMO CLORO DE CHOQUE

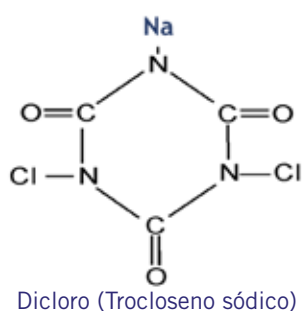
El dicloro, más conocido como cloro rápido o de choque, sirve fundamentalmente para la recuperación de aguas cuando hemos descuidado su tratamiento o para momentos en los que hemos tenido una gran afluencia de bañistas o después de una tormenta.

Su eficacia es altamente contrastada, una aplicación curiosa es su utilización como esterilizante de biberones.

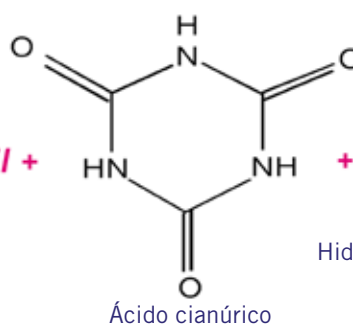


### VENTAJAS

- Fácil de utilizar y dosificar
- Se disuelve rápidamente
- pH neutro
- Estable frente a la degradación por defecto de la radiación UV (sol)
- Poco volumen de almacenamiento
- Especialmente indicado para piscinas de liner, vinilo, poliéster y pintadas



Ácido hipocloroso



Hidróxido sódico

El Dicloro, al contener en su formulación un estabilizante, evita que el producto se evapore y la piscina se quede sin desinfectante rápidamente.



Consulte la Ficha de Seguridad  
en Pro Fluidra: [pro.fluidra.es](http://pro.fluidra.es)



## CLORO DE CHOQUE



### CTX-200/gr ClorShock 55 %

Dicloro granulado de disolución rápida, altamente estabilizado y con un contenido del 55 % en cloro útil, para el tratamiento del agua en piscinas.

Ideal para tratamientos de choque para cualquier tipo de piscinas o spas.

Debido a su alta solubilidad en agua, se obtiene rápidamente la cantidad necesaria de cloro residual.

Ofrece ante otros productos una mayor estabilidad frente a los rayos ultravioletas del sol. No modifica el pH del agua.

**Consejos de uso:** El cloro residual libre deberá estar situado entre 1-2 mg/l. valor que se medirá fácilmente utilizando un estuche analizador de cloro y pH.

	Formato	Código	Emb. Standard	Peso Kg palet	Código Alfanum.	Precio Kg €
Envase cuadrado	1 kg	<b>03135</b>	20	480	B	<b>12,71</b>
Envase cuadrado	5 kg	<b>03137</b>	4	720	B	<b>7,50</b>
Envase cuadrado	10 kg	<b>08624</b>	2	600	B	<b>7,43</b>
	25 kg	<b>10905</b>	1	450	B	<b>7,35</b>



### CTX-250 ClorShock 20 g

Tabletas 20 g efervescentes de Dicloro con un 50% de cloro útil.

Ideal para tratamientos de choque para cualquier tipo de piscinas.

Las tabletas CTX-250 con su acción efervescente aseguran que las cloraciones de choque sean muy eficaces. Utilización recomendada en piscinas de azulejo o en el skimmer de cualquier piscina.

**Consejos de uso:** Debe evitarse el contacto prolongado del producto sobre las superficies del vaso, en piscinas fabricadas con liner, poliéster o vinilo, o pintadas, al producir este producto sobre estas superficies su decoración.

	Formato	Código	Emb. Standard	Peso Kg palet	Código Alfanum.	Precio Kg €
Envase cuadrado	1 kg	<b>60081</b>	20	480	B	<b>12,98</b>
Envase cuadrado	5 kg	<b>60083</b>	4	720	B	<b>8,50</b>
	25 kg	<b>60084</b>	1	450	B	<b>7,11</b>



### CTX-12 Neutralizador de cloro y bromo

Producto indicado para la eliminación del exceso de cloro y bromo residual en las piscinas si se ha dosificado demasiado.

Ideal para todo tipo de piscinas.

Permite eliminar el exceso de desinfectante con cierta rapidez para que el usuario de la piscina pueda bañarse. El exceso de cloro o bromo nunca más volverá a ser un problema.

**Consejos de uso:** Añadir 100 gramos de producto para reducir en aproximadamente 0,5 mg/l. (ppm.) el cloro residual de 100 m<sup>3</sup> de agua.

Formato	Código	Emb. Standard	Peso Kg palet	Código Alfanum.	Precio Kg €
6 kg	<b>03211</b>	4	576	L	<b>3,80</b>



## EL USO DE TRICLORO COMO DESINFECTANTE ASEGURA CLORO RESIDUAL LIBRE EN LA PISCINA

El cloro Residual libre (agua con poder desinfectante) es indispensable para destruir aquellos microorganismos que se puedan ir introduciendo después de que el agua ya esté desinfectada.

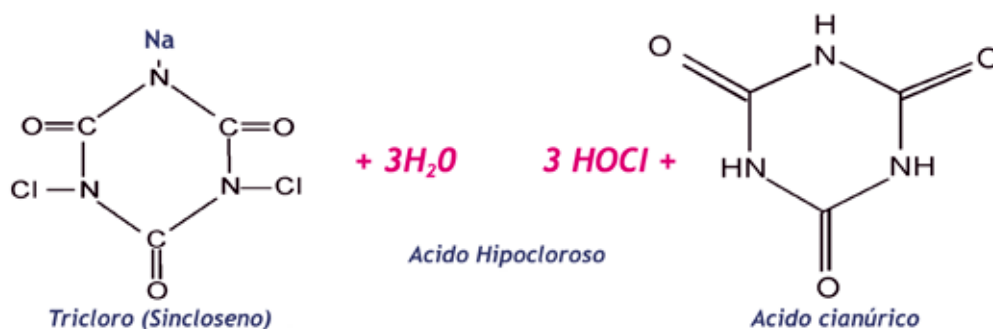
El cloro libre recomendado en una piscina nunca debe ser inferior a 1 ppm.

Menos de 1 ppm de cloro libre permitirá el crecimiento de las bacterias y las algas en el agua, ocasionando condiciones antihigiénicas y desagradables.

La cantidad exacta de producto clorado necesaria para mantener 1 ppm de cloro libre dependerá del número de bañistas, la luz solar y la Tª del agua (y de las condiciones atmosféricas si es descubierta).



El Tricloro, al contener en su formulación un estabilizante, evita que el producto se evapore y la piscina se quede sin desinfectante rápidamente.



Exige que la procedencia de tu desinfectante sea Europeo y rechaza el cloro de origen dudoso o desconocido.

El cloro europeo es el único que supera todos los estándares de calidad y efectividad en el proceso de fabricación y certifica que ha existido un respeto al medioambiente y a las personas.



Consulte la Ficha de Seguridad en Pro Fluidra: [pro.fluidra.es](http://pro.fluidra.es)



## CLORO DE MANTENIMIENTO



### CTX-300 ClorLent

Tricloro en polvo de disolución lenta con un 90% de cloro útil, altamente estabilizado, para el tratamiento y desinfección del agua en piscinas.

Ideal para todo tipo de piscinas.

Es esencial para el tratamiento continuado de la piscina debido a que se va liberando el desinfectante según el agua lo va necesitando.

#### Consejos de uso:

Tratamiento Inicial: Adicionar 10 grs. de producto por cada m<sup>3</sup> de agua.

Tratamiento de Mantenimiento: Con el pH del agua ajustado, añadir diariamente de 1 a 2 g de producto por cada m<sup>3</sup> de agua.

El tratamiento inicial (Supercloración), deberá repetirse siempre que se aprecie una falta de transparencia en el agua.

	Formato	Código	Emb. Standard	Peso Kg palet	Código Alfanum.	Precio Kg €
Envase cuadrado	1 kg	<b>03147</b>	20	480	B	<b>10,41</b>
Envase cuadrado	5 kg	<b>03149</b>	4	720	B	<b>6,23</b>
	25 kg	<b>19194</b>	1	450	B	<b>6,12</b>



### CTX-300/gr ClorLent

Tricloro granulado de disolución lenta con un 90 % de cloro útil, altamente estabilizado, para el tratamiento y desinfección del agua en piscinas.

Para el tratamiento regular de cualquier piscina siempre que se dosifique desde el skimmer.

Es esencial para el tratamiento continuado de la piscina debido a que se va liberando el desinfectante según el agua lo va necesitando.

**Consejos de uso:** Introducir la dosis necesaria de producto en el interior de un skimmer, poniendo a continuación en funcionamiento el equipo de filtración. El cloro residual libre deberá estar situado entre 1-2 mg/l, valor que se medirá fácilmente utilizando un estuche analizador de cloro y pH. Este control deberá efectuarse un mínimo de 2 veces al día.

	Formato	Código	Emb. Standard	Peso Kg palet	Código Alfanum.	Precio Kg €
Envase cuadrado	1 kg	<b>03154</b>	20	480	B	<b>10,41</b>
Envase cuadrado	5 kg	<b>03156</b>	4	720	B	<b>6,23</b>
Envase cuadrado	10 kg	<b>10890</b>	2	600	B	<b>6,17</b>
	25 kg	<b>19195</b>	1	450	B	<b>6,12</b>



### CTX-12 Neutralizador de cloro y bromo

Producto indicado para la eliminación del exceso de cloro y bromo residual en las piscinas si se ha dosificado demasiado.

Ideal para todo tipo de piscinas.

Permite eliminar el exceso de desinfectante con cierta rapidez para que el usuario de la piscina pueda bañarse. El exceso de cloro o bromo nunca más volverá a ser un problema.

**Consejos de uso:** Añadir 100 gramos de producto para reducir en aproximadamente 0,5 mg/l. (ppm.) el cloro residual de 100 m<sup>3</sup> de agua.

Formato	Código	Emb. Standard	Peso Kg palet	Código Alfanum.	Precio Kg €
6 kg	<b>03211</b>	4	576	L	<b>3,80</b>

## CLORO DE MANTENIMIENTO



### CTX-370 ClorLent Tabletas Tricloro 250 g

Tableta de tricloro de 250 gr de disolución lenta con un 90 % de cloro útil. Compuesto sólido no comburente, altamente estabilizado, para la desinfección y el mantenimiento del agua cristalina e higiénicamente pura.

Para utilizar en dosificadores, siendo eficiente, seguro y económico. Producto adecuado para la desinfección de piscinas construidas con materiales cerámicos. Este producto no debe entrar en contacto directo con las piscinas fabricadas con liner, poliéster o vinilo, o bien pintadas, puesto que puede producir decoloraciones.

Los productos no comburentes son más seguros en su almacenaje, manteniendo las mismas propiedades oxidantes y desinfectantes que los productos clorados comburentes.

#### Consejos de uso:

Tratamiento Inicial: Adicionar 15 grs. de Dicloro granulado CTX-200GR por cada m<sup>3</sup> de agua. Transcurridas 2 horas, ajustar el pH del agua entre 7,2 y 7,6 utilizando Minorador de pH sólido CTX-010 o Incrementador de pH sólido CTX-20.

Tratamiento de mantenimiento: Con el pH del agua ajustado, el tratamiento de mantenimiento puede efectuarse de dos formas distintas:

- A) Colocar en los cestos de los skimmers 1 compacto de Tricloro CTX-370 por cada 25 m<sup>3</sup> de agua cada 7 días.
- B) En aquellas instalaciones en que se utilice dosificador Clorimax, llenarlo de compactos Tricloro CTX-370 y a continuación hacer circular el agua a través del dosificador.

El tratamiento inicial (Supercloración), debe repetirse siempre que se aprecie una falta de transparencia en el agua.

Es indispensable que todo el volumen de agua de la piscina sea recirculada a través del equipo depurador diariamente.

	Formato	Código	Emb. Standard	Peso Kg palet	Código Alfanum.	Precio Kg €
Envase cuadrado	1 kg	<b>31479</b>	20	480	B	<b>10,67</b>
Envase cuadrado	5 kg	<b>31480</b>	4	720	B	<b>6,25</b>
Envase cuadrado	10 kg	<b>31481</b>	4	720	B	<b>6,20</b>
	25 kg	<b>31482</b>	1	450	B	<b>6,15</b>



### CTX-370 ClorLent 500 g

Bloque tricloro en 500 gr. de disolución lenta en estuche con un 90% de cloro útil. Compuesto sólido no comburente. Posee un elevado contenido de cloro estabilizado, es de fácil aplicación y dosificación, además que por su tamaño, permite olvidarse de la desinfección del agua durante más tiempo. Producto adecuado para la desinfección de piscinas construidas con materiales cerámicos.

Este producto no debe entrar en contacto directo con las piscinas fabricadas con liner, poliéster o vinilo, o bien pintadas, puesto que puede producir decoloraciones.

Ideal para todo tipo de piscinas en las que no se pueda realizar un mantenimiento durante largos periodos de tiempo.

Los productos no comburentes son más seguros en su almacenaje, manteniendo las mismas propiedades oxidantes y desinfectantes que los productos clorados comburentes.

#### Consejos de uso:

Tratamiento Inicial: Adicionar 15 grs. de Dicloro Granulado CTX-200 GR por cada m<sup>3</sup> de agua. Transcurridas 2 horas, ajustar el pH del agua entre 7,2 y 7,6 utilizando Minorador de pH sólido CTX-10 ó Incrementador de pH sólido CTX-20.

Tratamiento de mantenimiento: Con el pH del agua ajustado, añadir 1 Bloque de CTX-370 ClorLent 500 g por cada 20 m<sup>3</sup> de agua cada 3 o 4 semanas.

El tratamiento inicial (Supercloración), debe repetirse siempre que se aprecie una falta de transparencia en el agua.

Introducir la dosis necesaria de producto CTX-370 ClorLent 500 gr. en el interior de los skimmers, poniendo a continuación en funcionamiento el equipo de filtración, para poder así ser disuelto el producto al circular el agua a través de los skimmers.

Es indispensable que todo el volumen de agua de la piscina sea recirculada a través del equipo depurador diariamente.

	Formato	Código	Emb. Standard	Peso Kg palet	Código Alfanum.	Precio Kg €
	5 kg	<b>07886</b>	4	360	B	<b>9,63</b>
	25 kg	<b>07888</b>	1	450	B	<b>10,31</b>
	70 un.	<b>07885</b>	70	840	B	<b>7,03</b>



## EL HIPOCLORITO ES LA FUENTE MÁS ECONÓMICA DE DESINFECTANTE CLORADO

El cloro inactiva de forma efectiva un amplio rango de patógenos que se encuentran normalmente en el agua y deja un residual en el agua que es fácilmente medible y controlable.

Es económico y es un desinfectante que se ha usado con éxito durante muchos años en el tratamiento de aguas.



**CTX-120 y CTX-121 Hypocal**  
Hipoclorito cálcico con un 65-70% de cloro útil granulado o en tabletas de 20 g

Todo el poder desinfectante del cloro y a muy bajo precio.



**CTX-161 Cloro líquido**  
Hipoclorito de sodio líquido 20 L (47191)

El hipoclorito sódico no requiere disolución, actúa inmediatamente.



El hipoclorito carece de estabilizante por lo que exige un gran consumo de producto si se quiere tener siempre la piscina desinfectada, con lo que se aconseja el uso del estabilizante CTX-400 ClorProtect para mantener el desinfectante más tiempo en el agua ya que evita la rápida destrucción del cloro provocada por los rayos UV del sol.



## CLORO DE MANTENIMIENTO



### CTX-120 Hypocal

Hipoclorito cálcico de disolución rápida con un 65-70% de cloro útil, para la desinfección y mantenimiento del agua cristalina e higiénicamente pura.

Ideal para todo tipo de piscinas, spas, aguas industriales.

Tratamientos de choque. No adiciona cianúrico al agua de la piscina, y tiene una alta concentración de cloro (65%).

#### Consejos de uso:

Tratamiento Inicial: Adicionar 15 g de CTX-120 Hypocal por cada m<sup>3</sup> de agua. Transcurridas 2 horas, ajustar el pH del agua entre 7,2-7,6 utilizando CTX-10pH- o CTX-20pH+. El tratamiento inicial (Supercloración), deberá repetirse siempre que se aprecie una falta de transparencia en el agua.

Tratamiento de Mantenimiento: Con el pH del agua ajustado, añadir diariamente de 1 a 2 grs. de CTX-120 Hypocal.

Debe evitarse el contacto de producto sobre las superficies del vaso, en piscinas fabricadas con poliéster, liner o vinilo, al producirse decoloración en dichas superficies.

	Formato	Código	Emb. Standard	Peso Kg palet	Código Alfanum.	Precio Kg €
CTX-120	5 kg	<b>03130</b>	4	360	B	<b>9,38</b>
CTX-120	25 kg	<b>03131</b>	1	450	B	<b>6,43</b>



### CTX-400 ClorProtect

Producto destinado a prolongar la acción desinfectante del cloro en el agua de las piscinas desinfectadas con hipoclorito.

Ideal para todo tipo de piscinas.

CTX-400 evita la rápida destrucción del cloro provocada por los rayos ultravioletas del sol en piscinas tratadas con hipoclorito.

**Consejos de uso:** Adicionar a principios de temporada 4 Kgs. de CTX-400 por cada 100 m<sup>3</sup> de agua. Manteniendo el equipo de filtración en marcha introducir la dosis de CTX-400 en el interior de los skimmers o prefiltro de la bomba. Mantener en el agua una cantidad entre 30-75 ppm de CTX-400.

	Formato	Código	Emb. Standard	Peso Kg palet	Código Alfanum.	Precio Kg €
	5 kg	<b>03224</b>	4	480	L	<b>7,20</b>
	25 kg	<b>03225</b>	1	300	L	<b>6,79</b>

CTX-400 ClorProtect evita la rápida destrucción del cloro, provocada por los rayos ultravioletas del sol.

#### Ejemplo:

A) Si tenemos una piscina cuya agua debidamente clorada se encuentra sometida a una fuerte incidencia solar y no se le adiciona CTX-400, se puede comprobar transcurridas 3 horas, cómo en esta agua se ha producido la pérdida del 90% en el total del cloro disponible.

B) Si a la misma agua se le adiciona 4 Kgs. de CTX-400, por cada 100 m<sup>3</sup>, se puede comprobar transcurridas 3 horas, cómo en este caso la pérdida, solamente ha sido del 30% en el total del cloro disponible.



Consulte la Ficha de Seguridad  
en Pro Fluidra: [pro.fluidra.es](http://pro.fluidra.es)



## CLORO DE MANTENIMIENTO



### CTX-161 Cloro Líquido

Hipoclorito de sodio líquido. Producto líquido adecuado para la desinfección de aguas de piscinas, de Spas, aguas industriales, etc.

Ideal para todo tipo de piscinas, spas, aguas industriales.

Mediante la aplicación del producto se consigue prevenir y eliminar las bacterias, virus y microorganismos en general, así como prevenir la aparición de algas.

#### Consejos de uso:

Tratamiento Inicial: Adicionar 1 l. de producto por cada 10 m<sup>3</sup> de agua, o bien 150 grs. de Dicloro granulado CTX-200GR por cada 10 m<sup>3</sup> de agua. Transcurridas 2 horas, ajustar el pH del agua entre 7,2 y 7,6 CTX-10pH- ó CTX-20pH+.

Tratamiento de mantenimiento: Con el pH del agua ajustado, añadir 0,5 l. de producto por cada 10 m<sup>3</sup> de agua, diariamente.

El tratamiento inicial (Supercloración), debe repetirse siempre que se aprecie una falta de transparencia en el agua. Con el equipo de filtración en marcha, inyectar mediante una bomba dosificadora la dosis recomendada de producto.

Formato	Código	Emb. Standard	Peso Kg palet	Código Alfanum.	Precio LT €
20 l	47191	1	560	B	1,43



### CTX-800 Inibidor

CTX-800 es un aditivo líquido inhibidor y dispersante, mediante el cual se previenen y se evitan las incrustaciones debidas a la carbonatación del hipoclorito Sódico (lejía de cloro) que obturan y taponan los sistemas de dosificación (bombas dosificadoras, rácores de inyección, tuberías, etc).

Ideal para piscinas tratadas con hipoclorito sódico.

Este producto tiene un efecto inhibidor de la corrosión de las partes metálicas de las bombas dosificadoras, así como aquellas que están en contacto directo con el agua de la piscina.

También tiene un efecto secuestrante y dispersante de los iones de Calcio y Magnesio del agua de la piscina.

**Consejos de uso:** Añadir 0,5 lts. de producto por cada 50 lts. de Hipoclorito Sódico (lejía de cloro).

Adicionar el producto directamente al recipiente dosificador que contiene la lejía de cloro, cada vez que se repone el Hipoclorito Sódico. Una vez añadido, se debe remover para homogeneizar la mezcla. No es necesario diluir el producto antes de usar.

Formato	Código	Emb. Standard	LT palet	Código Alfanum.	Precio LT €
5 litros	20265	4	640	L	9,28

## KITS DE TRATAMIENTO

### CTX Kit Mantenimiento

Este kit de productos de mantenimiento, contiene todos los productos necesarios para el cuidado básico del agua de su piscina durante un mes.

Olvídese de comprar múltiples productos de manera independiente y adquiera de una sólo vez el tratamiento íntegro para una mes.

Ideal para todo tipo de piscinas hasta 60 m<sup>3</sup>.

Contiene un tratamiento completo de aproximadamente un mes de duración.

Kit compuesto por:

2 x botella 1 L de CTX-530 Algicida no espumante.

8 x monodosis (250gr) de CTX-342 Cloro multiacción sin cobre.

Formato	Código	Emb. Standard	Unid. palet	Código Alfanum.	Precio Unid. €
KIT	65955	4	120	L	47,04





## KITS DE TRATAMIENTO



### CTX-205 Baby Pool



Kit piscina infantil. Contiene 0,5 Kg. de CTX-200/Gr ClorShock 55% dicloro granulado y 0,5 l. CTX-500/S de antialgas concentrado.

Ideal para piscinas infantiles y elevadas.

Es un pequeño kit para el tratamiento completo del agua de pequeñas piscinas hinchables o desmontables, evitando su uso los cambios muy frecuentes de agua y manteniendo al mismo tiempo el agua limpia y desinfectada.

#### Consejos de uso:

Tratamiento Inicial. Con el pH ajustado:

1. Añadir 10 cucharaditas (de las de café) de CTX-200/GR por cada 1.000 L de agua.
2. Adicionar una dosis (un tapón) de CTX-500/S por cada 1.000 L de agua.

Tratamiento de Mantenimiento. Con el pH del agua ajustado:

1. Añadir diariamente de 1 a 2 cucharaditas (de la medida de café) de CTX-200/GR por cada 12.000 L de agua.
2. Adicionar una vez por semana media dosis (medio tapón) de CTX-500/S por cada 1.000 L de agua.

Formato	Código	Emb. Standard	Unid. palet	Código Alfanum.	Precio Unid. €
1 un.	<b>03176</b>	14	294	L	<b>14,33</b>

## MULTIACCIÓN

**New**

### Multiacción Film Hidrosoluble



El tratamiento más completo, fácil y seguro.

Nuevas tabs Multifunción en Film hidrosoluble!!

Sus ventajas son infinitas porque además de tener un efecto multifunción, su formato Monodosis facilita el uso del producto, olvidándonos de complicados sistemas de dosificación.

Ideal para todo tipo de piscinas. Formato 12 tab para 6 semanas de tratamiento para piscinas de 60 m<sup>3</sup>

Reducción del olor: La película soluble en agua protege la tableta y su envoltorio permitiendo la reducción de la emisión de olores dentro del recipiente

Eliminación contacto directo: El film hidrosoluble cubre completamente el producto evitando el contacto directo en el manejo, mejorando así el uso y la interacción con el producto químico.

Producto Multiacción: Desinfección, Algicida, Clarificante, Fungicida, Floculante.

Formato	Código	Emb. Standard	Unid. palet	Código Alfanum.	Precio Unid. €
1 unid.	<b>65954</b>	4	144	D	<b>23,75</b>



### CTX-390/gr MultiAction



Multiacción granulado de disolución lenta. Adecuado para su dosificación puntual.

Ideal para todo tipo de piscinas.

Ofrece en un solo producto, la acción del desinfectante clorado, una acción floculante, y también la alguicida. Ejerce además, una acción estabilizante, del desinfectante frente a la radiación UV.

**Consejos de uso:** Adicionar 15 grs. de Dicloro Granulado CTX-200 GR Clorshock por cada m<sup>3</sup> de agua. Transcurridas 2 horas, ajustar el pH del agua entre 7,2 y 7,6 utilizando CTX-10 pH- ó CTX-20pH+. Una vez el pH del agua esta ajustado, añadir diariamente de 1 a 2 grs. de CTX-390/Gr MultiAction por cada m<sup>3</sup> de agua.

Formato	Código	Emb. Standard	Kg palet	Código Alfanum.	Precio Kg €
1 kg	<b>07896</b>	12	360	B	<b>11,06</b>
5 kg	<b>07897</b>	4	480	B	<b>6,25</b>
25 kg	<b>19196</b>	1	450	B	<b>6,15</b>



Consulte la Ficha de Seguridad  
en Pro Fluidra: [pro.fluidra.es](http://pro.fluidra.es)

## MULTIACCIÓN



### CTX-391 MultiAction 200 g Antical



Multiacción en tabletas de 200 gr. especial para aguas duras y piscinas con problemas de incrustaciones calcáreas. Especialmente formulado para que con su sola aplicación en el agua de la piscina se consiga eliminar las bacterias, virus y microorganismos en general; evitar el desarrollo de las algas; mantener transparente y cristalina el agua y evitar las incrustaciones de cal.

Ideal para piscinas enterradas con problemas de aguas duras.

CTX-391 MultiAction 200 gr Antical incorpora en su composición aditivos con poder secuestrante e inhibidor, mediante los cuales se previenen y controlan las incrustaciones calcáreas. Además, CTX-391 MultiAction 200 gr Antical también ayuda a prevenir la obstrucción de los filtros, la corrosión de las partes metálicas del sistema de recirculación y filtración, y la aparición de manchas en el vaso de la piscina debidas al hierro disuelto en el agua.

**Consejos de uso:** Adicionar 15 grs. de Dicloro Granulado CTX-200 GR por cada m<sup>3</sup> de agua. Transcurridas 2 horas, ajustar el pH del agua entre 7,2 y 7,6 utilizando CTX-10 pH- o CTX-20pH+.

Una vez el pH del agua está ajustado, añadir 1 tableta de CTX-391 MultiAction 200 gr Antical por cada 20 m<sup>3</sup> de agua cada 7 o 10 días.

Este producto no debe entrar en contacto directo con las piscinas fabricadas con liner, poliéster o vinilo, o bien pintadas, puesto que puede producir decoloraciones.

Formato	Código	Emb. Standard	Kg palet	Código Alfanum.	Precio Kg €
5 kg	<b>40798</b>	4	480	B	<b>7,63</b>



### CTX-393 MultiAction 250 g



Multiacción en tabletas de 250 gr con función desinfectante, alguicida y floculante simultáneo. Con su sola aplicación en el agua de la piscina se consigue eliminar las bacterias, virus y microorganismos en general; evitar el desarrollo de las algas y mantener transparente y cristalina el agua.

Ideal para piscinas construidas con materiales cerámico.

Ofrece en un solo producto, la acción del desinfectante clorado, una acción floculante, y también la alguicida. Ejerce además, una acción estabilizante, del desinfectante frente a la radiación UV.

**Consejos de uso:**

**Tratamiento Inicial:** Adicionar 15 grs. de Dicloro granulado CTX-200/gr ClorShock 55 % por cada m<sup>3</sup> de agua. Transcurridas 2 horas, ajustar el pH del agua entre 7,2 y 7,6 utilizando CTX-10 pH- o CTX-20 pH+.

**Tratamiento de mantenimiento:** Con el pH del agua ajustado, añadir 1 tableta de CTX-393 MultiAction 250 gr por cada 25 m<sup>3</sup> de agua cada 7 días.

El tratamiento inicial (Supercloración), debe repetirse siempre que se aprecie una falta de transparencia en el agua. Es indispensable que todo el volumen de agua de la piscina sea recirculada a través del equipo depurador diariamente.

Formato	Código	Emb. Standard	Kg palet	Código Alfanum.	Precio Kg €
1 kg	<b>34425</b>	20	480	B	<b>11,06</b>
5 kg	<b>34426</b>	4	720	B	<b>6,25</b>
10 kg	<b>34427</b>	2	600	B	<b>6,20</b>
25 kg	<b>34428</b>	1	450	B	<b>6,15</b>



### CTX-342 MultiAction 200 g. Especial Liner y poliéster



Compuesto sólido en tabletas de 200 g, exento de cobre, especialmente formulado para que con su sola aplicación en el agua de la piscina, se consiga eliminar las bacterias, virus y microorganismos en general, evitar el desarrollo de las algas y mantener el agua transparente y cristalina.

Ideal para piscinas de liner y poliéster.

Valor añadido: Exento de metales (cobre). Mediante este producto no hay peligro de manchas provocadas por metales pesados. Gran autonomía.

**Consejos de uso:** Adicionar 15 grs. de Dicloro Granulado CTX-200/Gr ClorShock 55% por cada m<sup>3</sup> de agua. Transcurridas 2 horas, ajustar el pH del agua entre 7,2-7,6 utilizando CTX-10 pH- o CTX-20 pH+. Una vez que el pH del agua esta ajustado, añadir 1 tableta de CTX-342 MultiAccion 200 especial Liner y poliéster (exento de cobre) por cada 20 m<sup>3</sup> de agua cada 7 o 10 días.

Formato	Código	Emb. Standard	Kg palet	Código Alfanum.	Precio Kg €
5 kg	<b>31102</b>	4	480	B	<b>6,75</b>



## MULTIACCIÓN

### CTX-392 MultiAction 500 g



Multiacción sólido en tabletas de 500 g, que con su sola aplicación en el agua de la piscina se consigue eliminar las bacterias, virus y microorganismos en general, evitar el desarrollo de las algas y mantener el agua transparente y cristalina.

Ideal para piscinas construidas con materiales cerámicos de grandes dimensiones o a las que no se las puede tratar durante largas temporadas.

Tiene una larga duración para despreocuparse durante mucho tiempo de la desinfección de la piscina a la vez que ofrece en un solo producto, la acción del desinfectante clorado, una acción floculante, y también la alguicida. Ejerce además, una acción estabilizante, del desinfectante frente a la radiación UV.

**Consejos de uso:** Adicionar 15 grs. de Dicloro Granulado CTX-200/Gr ClorShock 55% por cada m<sup>3</sup> de agua. Transcurridas 2 horas, ajustar el pH del agua entre 7,2-7,6 utilizando CTX-10 pH- o CTX-20 pH+. Una vez que el pH del agua esta ajustado, añadir 1 tableta de CTX-392 MultiAction 500 gr. por cada 50 m<sup>3</sup> de agua cada 7 o 10 días.

Formato	Código	Emb. Standard	Kg palet	Código Alfanum.	Precio Kg €
5 kg	<b>07904</b>	4	400	B	<b>7,34</b>
25 kg	<b>07906</b>	1	450	B	<b>7,04</b>
70 unid.	<b>07903</b>	70	840	B	<b>7,03</b>



### CTX-230 Dosilong



**New**

Dosificador flotante para el tratamiento integral de la piscina con acción bactericida, alguicida y floculante. Asegura una dosificación constante y continua durante la estación estival, manteniendo el agua desinfectada y cristalina.

Ideal para piscinas que no posean skimmer.

Toda la eficacia de un desinfectante multiacción que lleva su propio dosificador.

**Consejos de uso:** Tratamiento integral de la piscina con acción bactericida, alguicida y floculante con dosificador flotante incorporado. Asegura una dosificación constante y continua durante la estación estival, manteniendo el agua desinfectada y cristalina.

Formato	Código	Emb. Standard	Unid. palet	Código Alfanum.	Precio Unid. €
1 unid.	<b>69869</b>	6	96	B	<b>37,45</b>

## EL BROMO

El bromo es un halógeno, y un potente oxidante ideal para desinfectar el agua de la piscina con el mismo grado de eficacia que el cloro.



### VENTAJAS

- Gran poder oxidante.
- Gran tolerancia al pH (hasta 9).
- Su efectividad no se ve reducida con la presencia de compuestos nitrogenados.
- Disminuye irritación de ojos y mucosas.
- No produce olores desagradables.
- Menos corrosivo que el cloro (menos volátil, especialmente a altas temperaturas).
- Fácil mantenimiento.
- Autonomía.

La combinación del bromo con las aminas orgánicas da como resultado unos compuestos denominados bromaminas (NHBr<sub>2</sub>) que, a diferencia de las cloraminas (combinación del cloro con las aminas orgánicas), no disminuyen la eficacia desinfectante del bromo.

Las bromaminas no producen irritación en los ojos ni olores desagradables. Por ello se convierte en un producto ideal para tratar en especial el agua de los spas y piscinas cubiertas.

**HBrO +**  
Ácido  
Hipobromoso

**GÉRMESES  
BACTERIAS  
MICROORGANISMOS  
MATERIA ORGÁNICA  
ALGAS**



**MATERIA ORGÁNICA  
OXIDADA**  
Destrucción de  
microorganismos { **GÉRMESES  
BACTERIAS  
ALGAS**

**+ Br<sup>-</sup>**  
Ión Bromuro



### CTX-130 Bromo 20 g

Bromo en tabletas de 20 gr de disolución lenta para la desinfección continua de piscinas y spas. El bromo es un potente oxidante ideal para desinfectar el agua de la piscina con el mismo grado de eficacia que el cloro. Ideal para piscinas cubiertas, piscinas con bombas de calor o spas.

No desprende olores desagradables, no irrita las mucosas y posee gran tolerancia al aumento de la temperatura y a las variaciones de pH.

**Consejos de uso:** Con el pH ajustado llenar el dosificador y regularlo para obtener el nivel de Bromo Residual deseado. Los valores de Bromo Residual recomendados son los siguientes:

Piscinas Privadas 1.0 - 3.0 ppm

Spas Privados 2.0 - 4.0 ppm

Piscinas Públicas 3.0 - 5.0 ppm

Spas Públicos 4.0 - 6.0 ppm

Este valor se medirá fácilmente con un estuche analizador de bromo y pH.

Formato	Código	Emb. Standard	Kg palet	Código Alfanum.	Precio Kg €
5 Kg	<b>03183</b>	4	400	B	<b>18,27</b>
20 Kg	<b>27129</b>	1	540	B	<b>14,75</b>



## QUE SON LAS ALGAS



Las algas son microorganismos Autótrofos vegetales los cuales, a través del aire, son introducidas en el agua de la piscina.

Los autótrofos sintetizan glúcidos (materia orgánica) y desprenden oxígeno a la atmósfera gracias a la fotosíntesis, a partir de sales minerales, como fosfatos, dióxido de carbono y luz.

**Materia inorgánica ( $\text{CO}_2 + \text{H}_2\text{O} + \text{sales minerales} + \text{luz} + \text{clorofila} + \text{Materia orgánica} + \text{O}_2$ )**



### Diferentes tipos de Algas

**Las algas verdes:** Son las más comunes. Son de rápido crecimiento, pudiendo invadir una piscina en 24 horas y consumen gran cantidad de cloro.

**Las algas de la Mostaza amarilla** aparecen generalmente en el lado sombrío de las piscinas y pueden llegar a resistir de 3 a 5 ppm de cloro libre.

**Las algas negras:** Forman manchas oscuras y poseen una estructura por estratos donde la primera capa protege a las capas que están por debajo, haciendo muy difícil su eliminación. Son extremadamente resistentes al cloro.

La gama Algicontrol de CTX te ofrece una extensa gama de antialgas no espumantes para la prevención y eliminación de todo tipo de algas que puedan aparecer en una piscina.

La acción sumatoria del Cloro y de los productos Algicontrol tiene un efecto alguicida superior al Cloro y un altialgas separadamente, a las mismas concentraciones.

A partir de 0,5 ppm de AlgaStop ya existen efectos algiestáticos y a partir de 1 - 2,5 ppm ya tiene efectos alguicidas.



Consulte la Ficha de Seguridad en Pro Fluidra: [pro.fluidra.es](http://pro.fluidra.es)



**Elimina al instante el alimento de las Algas.**

**Producto concentrado:**  
**13 semanas\***

\* 80 ml a la semana para una piscina de 50 m<sup>3</sup>.

## ELIMINADOR DE FOSFATOS

### CTX PhosFree



**New**

Elimina al instante el alimento de las algas.

Producto concentrado que permite evitar la formación de algas derivadas de los productos químicos, fertilizantes de jardín y otros agentes contaminantes. Elimina los fosfatos que sirven como alimento de las algas, inhibiendo su crecimiento. La prevención es la mejor solución.

Ideal para todo tipo de piscinas.

Producto de Prevención.

- Compatible con todo tipo de desinfectantes.
- Fácil y simple de usar.
- Mejora el rendimiento de las electrolisis de Sal.
- Formulado en base de Lantano.

**Consejos de uso:** Se debe mantener una concentración de fosfatos inferior a 25 ppb (partes por billón) para evitar la formación de algas.

Tratamiento inicial para altos niveles de fosfato:

1. Asegúrese de que el filtro está limpio y el equipo está funcionando correctamente.
2. Verter la dosis necesaria de Phos Free en un recipiente con agua y repartir dicha solución sobre la superficie de la piscina por un igual.
3. Mantener el sistema de filtración en marcha durante al menos 24 horas después de la aplicación.
4. Después de 48 horas, analice el nivel de fosfato de su piscina con un kit de análisis de fosfato. Si fuese necesario, repita el tratamiento.

Formato	Código	Emb. Standard	LT palet	Código Alfanum.	Precio LT €
1 litro	<b>63108</b>	12	480	B	<b>28,94</b>

### Tratamiento de inicio para una piscina de 50 m<sup>3</sup>

Cantidad de Fosfatos en la piscina	250 ppb	500 ppb	1000 ppb	1500 ppb
ml de Phosfree	150	300	600	900



### Tiras analíticas Fosfatos



Tiras analíticas para determinar el nivel de fosfatos (alimentos de las algas) en el agua de la piscina. 25 tiras por bote.

Ideal para todo tipo de piscinas.

Lee los niveles de fosfato de 0, 100, 200, 300, 500, 1000 y 2500 de tiras reactivas ppb.

En tan sólo 15 segundos.

**Consejos de uso:**

1. Llene un frasco pequeño con aprox. 2,5 cm de agua de la piscina.
2. Coja una tira del bote. Cierre el bote e introduzca la tira en el frasco de muestra con las almohadillas hacia el interior del bote, no doble la tira. Cierre el bote de muestra y vuélvelo 5 veces para que el agua se mueva de abajo a arriba de forma homogénea por toda la tira.
3. Quite el tapón y saque la tira analítica
4. Coloque la base del tubo de muestra en el recuadro blanco de la carta de colores hasta situarlo en el color más parecido a la muestra.

Formato	Código	Emb. Standard	Unid. palet	Código Alfanum.	Precio Unid. €
25 tiras	<b>64291</b>	6	-	L	<b>16,20</b>



Consulte la Ficha de Seguridad en Pro Fluidra: [pro.fluidra.es](http://pro.fluidra.es)

## ANTIALGAS CONCENTRADO



New

### CTX-500C AlgaStop Power

Compuesto de acción rápida con un elevado poder bactericida, algicida y fungicida, destinado a evitar la formación y desarrollo de algas en el agua de la piscina.

La prevención es la mejor solución.

Ideal para todo tipo de piscinas.

Producto concentrado de mantenimiento que gracias a su gran poder de eficacia le permitirá mantener la piscina libre de algas de todo tipo.

Su revolucionario tapón dosificador le permitirá ajustar al máximo la dosis exacta ayudándole a ahorrar y usar de forma más eficiente el producto.

**Consejos de uso:** Dosis inicial: Adicionar 200 ml por cada 50 m<sup>3</sup>. Posteriormente añadir una vez a la semana 40 ml por cada 50 m<sup>3</sup>.

Formato	Código	Emb. Standard	LT palet	Código Alfanum.	Precio Unid. €
1 litro	<b>63120</b>	12	576	L	<b>10,85</b>

Mayor poder en cada gota!

Producto Concentrado:  
13 semanas (0,5 L) /  
25 semanas (1 L)



### CTX-530C AlgaStop Ultra Power



New

Antialgas extra de acción rápida con poder microfloculante lo cual le confiere una mayor capacidad para prevenir la aparición de las algas que aparecen en suspensión. No espumante.

La prevención es la mejor solución.

Ideal para todo tipo de piscinas.

Producto concentrado de mantenimiento que gracias a su gran poder de eficacia le permitirá mantener la piscina libre de algas de todo tipo.

Su revolucionario tapón dosificador le permitirá ajustar al máximo la dosis exacta ayudándole a ahorrar y usar de forma más eficiente el producto.

**Consejos de uso:** Adicionar 200 ml por cada 50 m<sup>3</sup>. Posteriormente añadir una vez a la semana 50 ml.

Formato	Código	Emb. Standard	LT palet	Código Alfanum.	Precio Unid. €
1 litro	<b>63122</b>	12	576	L	<b>15,60</b>

Mayor poder en cada gota!

Producto Concentrado:  
10 semanas (0,5 L) /  
20 semanas (1 L)

## ANTIALGAS DE MANTENIMIENTO

### CTX-60 AlgaStop Cristal

Antialgas abrillantador multiacción de acción rápida, que además de un elevado poder bactericida, algicida y fungicida, clarifica el agua.

Ideal para todo tipo de piscinas.

Antialgas abrillantador con elevado poder bactericida, algicida y fungicida.

**Consejos de uso:** Cuando note falta de transparencia en el agua, adicionar disueltos en un recipiente con agua 2 lts. de producto por cada 100 m<sup>3</sup> de agua. Posteriormente añadir una vez por semana 0,5 lts. de producto por cada 100 m<sup>3</sup> de agua.

Formato	Código	Emb. Standard	LT palet	Código Alfanum.	Precio LT €
1 litros	<b>03188</b>	12	384	L	<b>3,86</b>
5 litros	<b>03190</b>	4	640	L	<b>2,46</b>
25 litros	<b>03191</b>	1	600	L	<b>2,24</b>





Consulte la Ficha de Seguridad  
en Pro Fluidra: [pro.fluidra.es](http://pro.fluidra.es)



## ANTIALGAS DE MANTENIMIENTO



### CTX-500 AlgaStop - Formato de 25 LT

Antialgas, previene la formación de algas.

Ideal para todo Tipo de piscinas.

Compuesto de acción rápida y carácter tenso-activo con un elevado poder bactericida, algicida y fungicida, destinado a evitar la formación y desarrollo de algas en el agua de la piscina.

**Consejos de uso:** CTX-570 no contribuye a la formación de espumas, lo cual hace ideal para aquellas piscinas con Equipos contracorriente o similares, parques acuáticos, etc.

- CTX-500 / CTX-570: cuando note falta de transparencia en el agua, adicionar disueltos en un recipiente con agua 2 lts. de producto por cada 100 m de agua. Posteriormente añadir una vez por semana 0,5 lts. de producto por cada 100 m<sup>3</sup> de agua.
- CTX-500 / CTX-530: cuando note falta de transparencia en el agua, adicionar disueltos en un recipiente con agua 1 lt. de producto por cada 100 m de agua. Posteriormente añadir una vez por semana 0,25 lts. de producto por cada 100 m<sup>3</sup> de agua.

	Formato	Código	Emb. Standard	LT palet	Código Alfanum.	Precio Unid. €
CTX-500 Antialgas con acción preventiva	25 litros	<b>03195</b>	1	600	L	<b>2,18</b>
CTX-500/S Antialgas concentrado con acción preventiva	25 litros	<b>03199</b>	1	600	L	<b>2,87</b>
CTX-530 AlgaStop Ultra	25 litros	<b>03205</b>	1	600	L	<b>5,31</b>
CTX-570 AlgaStop Non Stop antialgas de mantenimiento	25 litros	<b>03207</b>	1	600	L	<b>3,18</b>



### CTX-575 Destructor de algas

Activo producto concentrado que elimina las algas verdes, marrones, rojas, amarillas o negras (efectuar la dosificación tal como se indica en el envase, según el tipo de alga a eliminar).

Ideal para todo tipo de piscinas.

Elimina cualquier alga.

**Consejos de uso:** Añadir sin diluir 1 lt de Destructor de algas por cada 30-50 m<sup>3</sup> dependiendo del tipo de alga y su proliferación..

	Formato	Código	Emb. Standard	Unid. palet	Código Alfanum.	Precio Unid. €
	1 litro	<b>CHDE001</b>	12	384	L	<b>12,72</b>
	2 litros	<b>CHDE002</b>	8	384	L	<b>22,38</b>



## CUIDADO DEL VASO Y DEL FILTRO



### Desincrustantes WallCleaner



03122



03124



07882

Limpiador detergente especialmente estudiado para la eliminación de las incrustaciones calcáreas, residuos orgánicos y sedimentos minerales que con el tiempo se van formando y se adhieren a las superficies de la piscina.

Ideal para la limpieza del vaso y de filtros de sílex o arena en todo tipo de piscinas.

Es un producto estudiado para la limpieza del vaso de la piscina y del interior de los filtros de material plástico.

**Consejos de uso:** En una piscina vacía, aplicar el producto sin diluir sobre las superficies a limpiar, extendiendo bien el producto sobre paredes y fondo. Dejar el producto en impregnación durante 1/2 hora aproximadamente y a continuación enjuagar con agua abundante. Si la incrustación persistiera deberá repetirse nuevamente la operación. En las partes en que la incrustación sea muy intensa, es conveniente ayudar la acción del producto frotando con un cepillo.

Aplicar el producto por medio de un pulverizador, que no forme niebla, o regadera.

En la limpieza de filtros, este tratamiento sólo es válido para filtros cuya carga filtrante sea de sílex o arena. La limpieza se realiza:

- Vaciar totalmente el agua del interior del filtro.
- Abrir el filtro por su parte superior y verter en su interior el producto asegurándose, en lo posible, que el producto cubra la carga filtrante.
- Dejar el producto en reacción durante 30 minutos aproximadamente.
- Cerrar el filtro y realizar a continuación un intenso lavado.

#### CTX-50 WallCleaner

Limpiador desincrustante

Limpiador desincrustante

#### CTX-51 WallCleaner Plus

Limpiador desincr. extra fuerte

Limpiador desincr. extra fuerte

#### CTX-53 WallCleaner Liner

Limpiador desincrustante\*

Limpiador desincrustante\*

Formato	Código	Emb. Standard	LT palet	Código Alfanum.	Precio LT €
5 litros	03122	4	640	L	1,78
25 litros	03123	1	600	L	1,82
5 litros	03124	4	640	L	2,17
25 litros	03125	1	600	L	2,11
5 litros	07882	4	640	L	4,09
25 litros	07883	1	600	L	3,65

\* Indicado para piscinas de fibra/poliéster.

### CTX-52 Gelacid Desincrustante en gel



Limpiador detergente en gel de gran eficacia de carácter ácido estudiado para la eliminación de las incrustaciones calcáreas, residuos orgánicos y sedimentos minerales que con el tiempo se van formando y adhieren a la superficie de la piscina.

Gran eficacia para paredes y fondo de piscina.

Disuelve completamente los depósitos calcáreos y manchas de óxidos metálicos.

No desprende humos ni vapores que molesten al usuario.

**Consejos de uso:** Vaciar la piscina. Humedecer con agua las superficies a limpiar y aplicar directamente sin dilución alguna el producto mediante una brocha o rodillo de material plástico. Dejar el producto en impregnación durante 1/2 hora aproximadamente, y a continuación enjuagar con agua abundante hasta la neutralización.

Formato	Código	Emb. Standard	LT palet	Código Alfanum.	Precio LT €
5 litros	08669	4	640	L	2,89



Consulte la Ficha de Seguridad  
en Pro Fluidra: [pro.fluidra.es](http://pro.fluidra.es)



## CUIDADO DEL VASO Y DEL FILTRO

### CTX-55 Desincrustante sólido de filtros



Limpiador desincrustante sólido para filtros de sílex.

Ideal para piscinas con filtros de sílex o arena.

Producto sólido de características ácidas mediante el cual se eliminan las incrustaciones producidas por las sales del agua y suciedad depositada en el interior de los filtros de arena.

**Consejos de uso:** En la limpieza periódica del filtro de sílex o arena, introducir 0,5 Kgs. de CTX-55 en el interior del prefiltro de la bomba o en el skimmer, situar la válvula del filtro en posición de filtración y poner en marcha el filtro durante un breve espacio de tiempo, el suficiente para que llegue el producto disuelto hasta el interior del filtro, entonces parar el filtro y dejar actuar el CTX-55 durante 1 hora aproximadamente y a continuación realizar un intenso lavado a contracorriente.

Formato	Código	Emb. Standard	LT palet	Código Alfanum.	Precio LT €
15 kg	<b>03127</b>	2	360	L	<b>4,23</b>



### CTX-57 Netafilter Desincrustante líquido para filtros



Desincrustante líquido para interior filtros. Producto líquido de características ácidas mediante el cual se eliminan las incrustaciones producidas por las sales del agua y la suciedad depositada en el interior de los filtros de arena.

Ideal para piscinas con filtros de acero inoxidable, cuya carga filtrante sea sílex, arena o ecoglass.

Producto líquido que no desprende humos que molesten al usuario.

Adecuado para la limpieza de filtros contruidos en acero inoxidable o en poliéster.

No genera espuma. Al disolver la cal se produce efervescencia.

De fácil aplicación y rápido enjuague con agua corriente.

**Consejos de uso:** Con el filtro de acero inoxidable parado y destapado, purgar por la válvula de fondo toda el agua del inferior del filtro. Cerrar a purga y por la boca del filtro se introducen 2 lts. de agua seguido de 2 lts. de producto NETAFILTER por cada 10 Kg. de arena, sílex o ecoglass aproximadamente. El nivel de la disolución añadida debe cubrir el nivel de arena, superando éste entre 20 y 30 cm por encima..

Formato	Código	Emb. Standard	LT palet	Código Alfanum.	Precio LT €
5 litros	<b>08671</b>	4	640	L	<b>2,33</b>
25 litros	<b>08672</b>	1	600	L	<b>2,06</b>



### Máscara Auer 35



Fabricada com borracha especial resistente a óleos, gorduras naturais e químicos agressivos. Incorpora visor de mMáscara facial MSA AUER fabricada con caucho especial resistente a los aceites, grasas naturales y agresivos químicos. Incorpora visor de metacrilato policarbonato, válvulas inhaladora y exhaladora, así como mascarilla buconasal interior.

- Todas las partes de goma hechas con formulación de goma o silicona compatible con la piel
- Ajuste libre de presión debido al borde de cierre ancho y amplia barbilla
- Diseño comprobado
- Se puede colocar y quitar rápidamente
- Soporta un máximo de 5.000 ppm CL durante 39 minutos de exposición.

Ideal para la manipulación de todo tipo de productos químicos.

Esta máscara ofrece todo lo que se puede necesitar: materiales cómodos, buena comunicación a través de diafragma fónico, flujo de aire desempañante, poco peso, sin puntos de presión, baja resistencia a la respiración, buena visión. Con conexión roscada según EN 148-1.

	Formato	Código	Emb. Standard	Unid. palet	Código Alfanum.	Precio Unid. €
Máscara Auer 35	1 unid.	<b>09259</b>	1	-	L	<b>365,14</b>
Filtro 89 B/St para gases con alto contenido en cloro	1 unid.	<b>09260</b>	1	-	L	<b>74,53</b>



## CUIDADO DEL VASO Y DEL FILTRO

### CTX-56 Netoline Desincrustante línea de flotación



Limpiador desincrustante en gel de carácter ácido especialmente formulado para eliminar los cercos de grasa, suciedad e incrustaciones calcáreas en los bordes y paredes de las piscinas y zonas anexas a las mismas que lo requieran.

Ideal para piscinas cerámicas.

Disuelve completamente los depósitos calcáreos y manchas de óxidos metálicos.

No desprende humos ni vapores que molesten al usuario.

Debido a su consistencia se adhiere a la paredes, evitándose salpicaduras a los usuarios.

**Consejos de uso:** El consumo orientativo del producto es de unos 15 lts. por cada 100 m<sup>3</sup> de volumen de la piscina, dependiendo ello del grado de suciedad existente.

Formato	Código	Emb. Standard	LT palet	Código Alfanum.	Precio LT €
5 litros	<b>38811</b>	4	640	L	<b>3,65</b>



### CTX-75 Desengrasante línea de flotación



Potente limpiador desengrasante de línea de flotación para piscinas y Spas.

Ideal para todo tipo de piscinas.

Compuesto detergente especialmente formulado para eliminar los cercos de grasa y suciedad en los bordes, paredes de las piscinas y zonas anexas a las mismas que lo requieran.

**Consejos de uso:** Aplicar producto sin diluir en un trapo o esponja, frotando las zonas a limpiar. En casos de suciedad persistente en superficies cercanas a nivel del agua, es aconsejable hacer descender este nivel para conseguir una mayor eficacia del producto. En zonas en las que existen incrustaciones de naturaleza calcárea, deberá utilizarse CTX-51 Desincrustante de superficies Extra.

Formato	Código	Emb. Standard	LT palet	Código Alfanum.	Precio LT €
1 litro	<b>03221</b>	12	480	L	<b>5,10</b>
5 litros	<b>03222</b>	4	640	L	<b>3,32</b>
25 litros	<b>03223</b>	1	600	L	<b>2,63</b>



### CTX-606 Limpador de inox



Producto especialmente formulado para limpiar cualquier superficie de acero inoxidable. Cuida, embellece y devuelve el brillo al acero inoxidable, eliminando las incrustaciones calcáreas, residuos orgánicos y sedimentos minerales que con el tiempo se van formando y adhiriendo a las superficies de acero inoxidable.

Ideal para todo tipo de piscinas.

Para tener todos los elementos de acero siempre relucientes.

**Consejos de uso:** Diluir el producto a un 20% o aplicar directamente sin diluir con un trapo o cepillo a la zona sucia o falta de brillo. Una vez finalizada la operación de limpieza, aclarar con agua abundante.

Formato	Código	Emb. Standard	LT palet	Código Alfanum.	Precio LT €
5 litros	<b>28485</b>	4	640	L	<b>6,46</b>



Consulte la Ficha de Seguridad  
en Pro Fluidra: [pro.fluidra.es](http://pro.fluidra.es)



## REPARACIÓN DEL VASO



### CTX-239 Fix a Leak

Reparador de fugas para todo tipo de piscinas y depósitos incluso en los sistemas de tuberías.  
Ideal para piscinas enterradas.

Fix a Leak es un material mezclado concentrado, diseñado para sellar escapes en prácticamente cualquier material. Recomendado para escapes de origen desconocido o imperceptible.

**Consejos de uso:** Añadir 1 lt de FIX A LEAK por cada 60 m<sup>3</sup> de agua. No exceder nunca la dosis de 5 lts de FIX A LEAK por cada 100 m<sup>3</sup> de agua si después se va a utilizar la piscina, spa, etc. sin cambiar el agua. En caso de utilizar una concentración mayor de producto, se recomienda cambiar el agua antes de utilizar la piscina, spa, etc.

Formato	Código	Emb. Standard	LT palet	Código Alfanum.	Precio LT €
1 litro	<b>25208</b>	12	384	L	<b>50,56</b>



### CTX-229 Kit roturas liner

Kit reparador roturas liner 1 tubo de cola de 20 ml. y 2 tiras de liner. (PVC) transparente.  
Ideal para piscinas de liner y poliéster.

Permite al usuario repararse él mismo cualquier pequeña fisura de la piscina.

**Consejos de uso:** Limpiar y secar bien la zona a reparar, aplicar la cola sobre la zona afectada esperar unos minutos y colocar la tira de liner sobre la zona a reparar.

Formato	Código	Emb. Standard	Unid. palet	Código Alfanum.	Precio Unid. €
1 unid.	<b>20943</b>	50	-	L	<b>5,00</b>



### CTX-140 / CTX-141 Pintura para piscina

Pintura especial para piscinas, antideslizante en color blanco o azul.  
Ideal para piscinas enterradas.

Nuevo concepto de pintura para piscinas. Es impermeable, transpirante y con acabado antideslizante. Adhieren todo profundamente, lo nuevo y viejo, lo que ya está pintado y lo que no. Las aplicaciones son múltiples, por lo tanto, además de poder impermeabilizar la piscina, sirve para cualquier lugar de manera permanente o esporádica donde haya presencia de agua.

Impermeabilidad y resistencia total al agua, su elevado poder de cobertura varía de 7 a 9 m<sup>2</sup>/kg. de superficie, se puede aplicar con aerosol, brocha o a través de costura, evita que se depositen algas en las paredes y al fondo, no permitiendo por lo tanto la formación del moho. Es práctico y rápido, y seca de 30 a 60 minutos (se aconseja sin embargo esperar por lo menos 3/4 h. antes de realizar el llenado de la piscina dependiendo de la época)

**Consejos de uso:** Para utilizar diluido mediante disolvente para clorocaucho.

	Formato	Código	Emb. Standard	Unid. palet	Código Alfanum.	Precio Unid. €
CTX-140 Pintura Azul	4 litros	<b>03248</b>	2	432	L	<b>11,54</b>
CTX-141 Pintura Blanca	4 litros	<b>09472</b>	2	432	L	<b>11,54</b>



## ANTICALCÁREOS

CTX le ofrece la gama de anticalcáreos, especialmente indicado para prevenir la formación de incrustaciones y puntos negros causados por hierro y manganoso, que en tratamientos de choque se dosifica añadiendo 2 l. de antical por cada 50 m<sup>3</sup> de agua, y en tratamientos de mantenimiento, medio litro de antical por cada 50m<sup>3</sup> de agua. Si se trata de aguas muy duras, hay que doblar la dosis.



### CTX-600 Anticalcáreo y CTX-602 Anticalcáreo Eco



Anticalcáreo líquido para la prevención de las incrustaciones de cal.

Ideal para piscinas enterradas.

Producto dispersante e inhibidor, mediante el cual se eliminan y evitan las incrustaciones, también ayuda a prevenir la obstrucción de los filtros y la corrosión de las partes metálicas del sistema de recirculación y filtración.

**Consejos de uso:** En la primera vez, añadir 2,5 lts. de producto por cada 100 m<sup>3</sup> de agua. Más adelante, añadir 0,5 lts. de producto por cada 100 m<sup>3</sup> de agua una vez por semana.

Estas dosis son de carácter orientativo y pueden ser modificadas en función de la dureza y del contenido en sales del agua.

Aquellas piscinas que durante el período invernal no se vacíen, deberá tratarse su agua con una dosis inicial de producto al finalizar la temporada de baños.

Diluir la cantidad necesaria de producto en un recipiente con agua y repartir dicha cantidad uniformemente por toda la superficie de la piscina, manteniendo el equipo de filtración en marcha.

	Formato	Código	Emb. Standard	LT palet	Código Alfanum.	Precio LT €
Anticalcáreo	5 litros	<b>03229</b>	4	640	L	<b>12,21</b>
Anticalcáreo Eco	5 litros	<b>17959</b>	4	640	L	<b>3,39</b>



### CTX-700 Anticalcáreo Super



Anticalcáreo super. Secuestrante de metales (hierro, manganoso...) y anticalcáreo. Evita la turbidez y la precipitación de cal y otras manchas derivadas de los metales.

Ideal para piscinas enterradas

Evita la formación de incrustaciones calcáreas sobre paredes, escaleras y fondos de las piscinas debidas a aguas duras.

Mantiene limpios los circuitos de recirculación de agua, bombas e intercambiador de calor.

Elimina la calcificación de filtros, favoreciendo la filtración.

Evita la formación de manchas en el vaso, debidas a hierro presente en el agua.

Producto no espumante, de fácil empleo, que ayuda a mantener más transparente y brillante el agua de la piscina.

**Consejos de uso:** Diluir la cantidad necesaria de producto en un recipiente con agua y repartir dicha solución uniformemente por toda la superficie de la piscina, manteniendo el equipo de filtración en marcha.

En aquellas piscinas con durezas superiores a 45°F y temperaturas de 28°C, debe aumentarse la dosis de producto entre un 25% a un 50% más.

Importante: En todos aquellos casos que el agua contenga hierro, es importante añadir CTX-700 al agua de la piscina antes de la cloración o de cualquier tratamiento oxidante.

	Formato	Código	Emb. Standard	LT palet	Código Alfanum.	Precio LT €
	5 litros	<b>03231</b>	4	640	L	<b>19,18</b>

## AGUAS POTABLES

### Gama Clorical



Hipoclorito cálcico granulado o en tabletas de 20, 100 y 200 gr. con 65/70% de cloro útil, ampliamente usado y altamente eficaz contra todo tipo de bacterias, algas, hongos y microorganismos, indicado para la desinfección del agua para uso humano teniendo por finalidad la eliminación de los microorganismos patógenos contenidos en el agua que no han sido eliminados en las fases iniciales del tratamiento del agua.

Ideal para la desinfección del agua para uso humano

Tratamiento de aguas municipales, tratamiento de depósitos de agua, saneamientos de depósitos, saneamientos de tuberías y conducciones de agua potable, tratamiento de aguas de pozo, desinfección de emergencia, tratamiento de aguas residuales, desinfección de plantas de bebidas, desinfección de plantas para la preparación de productos alimenticios, saneamiento y desinfección institucional, comercial y residencial.

**Consejos de uso:** El producto CLORICAL se utiliza mayoritariamente como desinfectante de aguas destinadas a consumo humano, pero tiene también múltiples aplicaciones como agente de saneamiento en alimentación, servicios públicos, edificios, depósitos de agua potable, etc.

	Formato	Código	Emb. Standard	kg palet	Código Alfanum.	Precio kg €
<b>CTX-122 Clorical G</b>						
Hipoclorito Cálcico granulado	5 kg	<b>03234</b>	4	360	B	<b>9,23</b>
Hipoclorito Cálcico granulado	25 kg	<b>03235</b>	1	450	B	<b>6,76</b>
<b>CTX-124 Clorical C-200</b>						
Hipoclorito Cálcico tabletas 200 g	5 kg	<b>07932</b>	4	360	B	<b>9,94</b>
Hipoclorito Cálcico tabletas 200 g	25 kg	<b>07933</b>	1	450	B	<b>8,21</b>



## TRATAMIENTO DE HIBERNACIÓN

¿Qué es la eutrofización (putrefacción)? Comienza cuando la piscina deja de desinfectarse después del verano y se enriquece de algas, insectos, hojas, etc., que se pudren y dan al agua un aspecto nauseabundo, disminuyendo sus características organolépticas y en definitiva su calidad.



### Paso 1

Cuando la temperatura del agua esté por debajo de 15°C, ajustar el pH con CTX-10 pH minorador de pH o CTX-20 pH+ incrementador de pH entre 7,2 y 7,6 y realizar una cloración de choque con CTX- 200GR ClorShock (15 gr. por cada m<sup>3</sup> de agua).



### Paso 2

Deje en funcionamiento el filtro y al día siguiente añada el invernador CTX-550 WinterStar o CTX-551 WinterStar liner si su piscina es de fibra, liner o poliéster (5 litros por cada 100 m<sup>3</sup> de agua). Este procedimiento estabiliza el agua para que no crezcan algas, nazcan insectos, gusanos, microorganismos...



### Paso 3

Analice el pH del agua para tener un pH entre 7,2 y 7,6, sino corríjalo con CTX-10 pH minorador de pH o CTX-20 pH+ Incrementador de pH y deje en funcionamiento el filtro durante unas 8 horas para lograr una perfecta distribución del producto en el agua.



### Paso 4

Realice una limpieza del filtro con CTX-55 Desincrustante de filtros, recuerde hacer un buen contralavado y enjuague después de la limpieza del filtro y cubra su piscina con un cobertor.

ES IMPORTANTE REPETIR ESTOS PASOS A MITAD DE LA TEMPORADA INVERNAL



Consulte la Ficha de Seguridad en Pro Fluidra: [pro.fluidra.es](http://pro.fluidra.es)

## HIBERNACIÓN

¿Qué es la eutrofización (putrefacción)? Comienza cuando la piscina deja de desinfectarse después del verano y se enriquece de algas, insectos, hojas, etc., que se pudren y dan al agua un aspecto nauseabundo, disminuyendo sus características organolépticas y en definitiva su calidad. El agua cada vez es un bien más escaso y preciado, las sequías permanentes de nuestro país, así como el elevado precio del agua hacen el plantearse la utilización de productos que permitan conservar el agua hasta el inicio de la temporada. Es fácil y económico. El agua de nuestra piscina, de esta forma, la podemos conservar hasta tres temporadas en perfectas condiciones.



### CTX-550 WinterStar y CTX-551 WinterStar liner



Invernador para el mantenimiento del agua en piscinas descubiertas durante el período invernal, evitando la proliferación intensa de algas y bacterias, que producen la putrefacción del agua y la formación de sedimentos calcáreos.

Ideal para piscinas enterradas de gresite.

Facilita la limpieza en primavera y evita la proliferación de todo tipo de algas.

Producto no espumante.

Compatible con todo tipo de tratamientos de desinfección (incluso con la P.H.M.B.).

Totalmente soluble en agua.

Compatible con todo tipo de sistemas de filtración.

**Consejos de uso:** Al finalizar la temporada de baño y sin haber suspendido el tratamiento de mantenimiento, efectuar una supercloración con Dicloro Granulado CTX-200 GR ClorShock (15 grs./m<sup>3</sup>). Adicionar al día siguiente 5 lts. de producto CTX-550 por cada 100 m<sup>3</sup> de agua. El valor pH del agua, deberá estar situado entre 7,2 - 7,6. Verter la dosis necesaria de producto directamente sobre el agua de la piscina, siendo necesario poner el equipo de filtración en marcha, el tiempo suficiente para obtener una buena distribución del producto en el agua. Es aconsejable repetir a mitad de temporada invernal la adición de producto.

	Formato	Código	Emb. Standard	kg palet	Código Alfanum.	Precio kg €
<b>CTX-550 WinterStar</b>						
Invernador	5 litros	<b>03226</b>	4	640	L	<b>6,68</b>
Invernador	25 litros	<b>20906</b>	1	600	L	<b>5,78</b>
<b>CTX-551 WinterStar Liner</b>						
Invernador piscinas liner/poliéster	25 litros	<b>21352</b>	1	600	L	<b>3,18</b>



**PRODUCTO CONCENTRADO:**  
0,5 L / 40 - 50 m<sup>3</sup>

### CTX-551C WinterStar Liner Power



Invernador concentrado especial para piscinas de Liner o Poliester que le permitirá mantener en perfectas condiciones el agua durante el periodo de hibernación evitando la formación de algas y bacterias. Ahorre agua conservándola durante todo el invierno

Especial para piscinas de Liner o Poliester.

Producto concentrado para el mantenimiento del agua durante el periodo invernal que permite mantener el agua en un estado óptimo para que pueda ser reutilizada en la siguiente temporada sin necesidad de vaciar la piscina. Su poder de concentración permite adquirir la cantidad exacta de producto para mantener durante un invierno su piscina en condiciones óptimas.

**Consejos de uso:** Al finalizar la temporada de baño y sin haber suspendido el tratamiento de mantenimiento, efectuar una supercloración con Dicloro Granulado (CTX-200GR)

Adicionar al día siguiente 0,5 lts. de producto por cada 50 m<sup>3</sup> de agua. El valor pH del agua, deberá estar situado entre 7,2 - 7,4.

Es aconsejable repetir a mitad de temporada invernal la adición de producto.

Formato	Código	Emb. Standard	LT palet	Código Alfanum.	Precio LT €
1 litro	<b>63163</b>	12	576	L	<b>15,60</b>



## HIBERNACIÓN



### CTX-235 Sleepy



Tratamiento completo de hibernación con dosificador flotante incorporado. Previene la putrefacción del agua, la proliferación de algas y mantiene el agua cristalina. Incluye acción desinfectante, alguicida y floculante.

Ideal para piscinas enterradas.

Con este dosificador se evita la descomposición del agua de la piscina durante las épocas en que esta no se utiliza. Favorece la limpieza, recuperación y puesta a punto del agua de la piscina a principios de temporada de baño.

**Consejos de uso:** Perforar las marcas circulares 50 m<sup>3</sup> (ambos lados) con un útil punzante (por ejemplo unas tijeras) y fácilmente obtendrá los orificios necesarios para la entrada de agua a su interior. Coloque el recipiente dentro del agua con la tapa hacia abajo y déjelo flotar. Utilice un dosificador por cada 50 m<sup>3</sup> de agua a invemar. Duración aproximada: de 8 a 10 semanas. No trate de rellenar el dosificador, ¡son de un sólo uso!.

Formato	Código	Emb. Standard	Unid. palet	Código Alfanum.	Precio Unid. €
1 unid.	<b>69870</b>	6	96	L	<b>20,28</b>

## GAMA ESPECIAL DE TRATAMIENTO PARA PISCINAS CON ELECTROCLORADOR

Aquellas piscinas tratadas por electrólisis requieren productos específicos adaptados a este sistema de desinfección.



### VENTAJAS

- Alargan la vida del electroclorador
- Evitan la reposición continua de sal
- Aportan mayor transparencia al agua
- Optimizan la acción del poder desinfectante del electroclorador

Si su opción es la electrólisis, optimice la desinfección de su piscina y la vida de su electroclorador, ya que la nueva gama CTX específica para electrocloradores, protege su equipo por la presencia de elementos inhibidores de la cal y además le evita la reposición continua de sal en su piscina.



## TRATAMIENTO PARA PISCINAS CON ELECTROCLORADOR



### CTX-9 pH- MultiAcción sólido y CTX-18 pH- MultiAcción líquido

Minorador de pH multiacción que, previene la formación de cal en los electrodos de las células de los electrocloradores como de las paredes, escaleras y fondo de las piscinas, además de realizar una aportación salina a la piscina.

Ideal para piscinas tratadas con un electroclorador salino.

Producto minorador anticalcáreo multiacción, especialmente formulado para que además de ajustar el pH del agua de la piscina cuando éste sea superior a 7,6, evite también, la calcificación de los filtros y la corrosión de las partes metálicas del sistema de recirculación y filtración. Su especial formulación ayuda a mantener constante el valor de la sal en el agua de las piscinas, evitando tener que reponerla durante o al final de la temporada de baño, así como estabiliza y prolonga la acción desinfectante del cloro en el agua de las piscinas.

**Consejos de uso:** Tratamiento de Mantenimiento: Añadir 1,5 Kg o 1,2 Lt de producto, para disminuir en 0,2 unidades el pH de 100 m<sup>3</sup> de agua. El valor pH del agua, deberá estar situado entre 7,2 - 7,6 y su control se realizará diariamente, por medio de un estuche analizador de pH (test kits). Modo de empleo: Sin la presencia de los bañistas en la piscina, verter la dosis necesaria de producto en un recipiente con agua, adicionando esta solución sobre la superficie de la piscina por un igual.

	Formato	Código	Emb. Standard	Kg/LT palet	Código Alfanum.	Precio Kg/LT €
CTX-09 Minorador pH sólido*	8 kg	<b>40967</b>	4	678	L	<b>3,66</b>
CTX-09 Minorador pH sólido*	16 kg	<b>40968</b>	2	384	L	<b>3,29</b>
CTX-18 Minorador pH líquido*	10 litros	<b>40969</b>	1	400	L	<b>3,82</b>
CTX-18 Minorador pH líquido*	25 litros	<b>40970</b>	1	600	L	<b>3,49</b>

Especial para piscinas con electroclorador.



### CTX-504 Antialgas desincrustante especial piscinas con electroclorador

Antialgas multiacción no espumante que previene la formación de algas en piscinas tratadas con electroclorador a la vez que clarifica el agua gracias a su capacidad de floculación y evita que se formen incrustaciones calcáreas. Compatible con cualquier tipo de filtro.

Ideal para piscinas tratadas con un electroclorador de sal.

Antialgas concentrado para eliminar todo tipo de algas. Clarifica el agua gracias a su capacidad de floculación. Además de ser un efectivo antialgas multiacción, alarga la vida del electroclorador.

**Consejos de uso:** Tratamiento Inicial: Adicionar en un recipiente con agua 2 lt de producto por cada 100 m<sup>3</sup> de agua siempre que se aprecie una falta de transparencia en el agua. Tratamiento de Mantenimiento: Añadir 0,5 lts. de producto por cada 100 m<sup>3</sup> de agua una vez por semana.

	Formato	Código	Emb. Standard	LT palet	Código Alfanum.	Precio LT €
CTX-504 Antialgas*	5 litros	<b>40973</b>	4	640	L	<b>4,23</b>

Especial para piscinas con electroclorador.



### CTX-35 Desincrustante células electrolíticas

Limpiador ácido estudiado para la eliminación de las incrustaciones calcáreas que se van formando y adhiriendo en los electrodos y producen una reducción del rendimiento y un mal funcionamiento del electroclorador.

Ideal para piscinas tratadas con un electroclorador de sal.

Alarga la vida de su electroclorador.

**Consejos de uso:** Introducir los electrodos en un recipiente con el Desincrustante de forma que cubra completamente las placas. Dejar que actúe el producto. Luego aclarar los electrodos con agua abundante.

	Formato	Código	Emb. Standard	LT palet	Código Alfanum.	Precio LT €
CTX-504 Desincrustante*	5 litros	<b>31127</b>	4	640	L	<b>1,79</b>

Especial para piscinas con electroclorador.



Consulte la Ficha de Seguridad  
en Pro Fluidra: [pro.fluidra.es](http://pro.fluidra.es)



## TRATAMIENTO PARA PISCINAS CON ELECTROCLORADOR



### CTX-17 Generador de Bromo

Compuesto inorgánico granulado, que permite transformar el cloro activo generado mediante el tratamiento de la electrólisis de la sal en BROMO, para la desinfección y mantenimiento del agua limpia e higiénicamente pura.

Ideal para piscinas tratadas con un electroclorador de sal.

Las bromaminas no producen irritación en los ojos ni olores desagradables. Por ello el Generador de Bromo se convierte en un complemento ideal para tratar en especial el agua de las piscinas cubiertas, con sistemas de desinfección mediante electrólisis de la sal.

**Consejos de uso:** Después, añadir 600 grs de producto por cada 10 m<sup>3</sup> de agua. Ajustar el electroclorador para la obtención de una tasa de Bromo situada entre 2 y 3 mgr/l (=2ppm)..

Formato	Código	Emb. Standard	kg palet	Código Alfanum.	Precio kg €
5 kg	<b>23117</b>	4	480	L	<b>14,94</b>



### CTX-401 Estabilizador de Cloro

Estabilizador de Cloro, evita la rápida destrucción del Cloro, provocada por los rayos UV del Sol.

Ideal para piscinas tratadas con un electroclorador de sal.

Prolonga la desinfección en la piscina.

**Consejos de uso:** Adicionar a principios de temporada 4 Kgs. de CTX-400 por cada 100 m<sup>3</sup> de agua en los skimmers. Mantener en el agua una cantidad entre 30-75 ppm de CTX-400.

Formato	Código	Emb. Standard	kg palet	Código Alfanum.	Precio kg €
5 kg	<b>54495</b>	4	480	L	<b>7,07</b>
25 kg	<b>54496</b>	1	300	L	<b>6,54</b>



### CTX-48 Floculante cartuchos para electrolisis salina

Floculante.

Ideal para piscinas tratadas con un electroclorador de sal.

Floculante con estabilizador.

**Consejos de uso:** Tratamiento: Adicionar 1 cartucho para una piscina de 50 m<sup>3</sup>, cada 10 días.

Formato	Código	Emb. Standard	kg palet	Código Alfanum.	Precio kg €
1 kg	<b>40971</b>	14	360	L	<b>13,87</b>

## PRODUCTO QUÍMICO PARA SPA

Sabemos que el agua limpia y pura es una necesidad absoluta de la vida. Los spas pueden crear ambientes propicios para que los microorganismos prosperen tanto en el spa como en las tuberías, debido a la temperatura caliente y al uso periódico del agua. Es muy importante que exista en todo momento una buena desinfección.



### CTX-131 Spa



Bromo en tabletas de 20 gr. de disolución lenta para la desinfección continua de spas. Sin olor a cloro. Gran tolerancia de valor pH. Gran poder desinfectante y oxidante. En el agua siempre debe haber un residual de bromo de 3-6 ppm medido un test kit bromo/pH, esta medición se debe realizar diariamente.

Ideal para spas.

Bromo en tabletas de 20 gr. de disolución lenta para la desinfección continua de spas. Sin olor a cloro. Gran tolerancia de valor pH. Gran poder desinfectante y oxidante. En el agua siempre debe haber un residual de bromo de 3-6 ppm medido un test kit bromo/pH, esta medición se debe realizar diariamente.

**Consejos de uso:** Con el pH del agua ajustado entre los valores 7,2 y 7,6, llenar el dosificador con tabletas de producto, regulando a continuación el dosificador para obtener el nivel de Bromo Residual deseado.

Formato	Código	Emb. Standard	kg palet	Código Alfanum.	Precio kg €
1 kg	<b>03240</b>	12	360	B	<b>29,39</b>



### CTX-71 Antiespumante Anti-foam



Anti-espumante. Especialmente desarrollado para controlar, prevenir y eliminar la espuma que se pueda formar en el spa causada por la introducción de grasas corporales, maquillaje, lociones del cuerpo, crema del sol o detergentes que lleven los bañistas en el bañador o en el pelo.

Ideal para spas.

Líquido en emulsión, fácilmente dispersable en agua. Puede añadirse directamente al agua que presenta problemas de espuma o también como preventivo de la formación de espuma. Compatible en las dosis de empleo con los desinfectantes habituales de los Spas y con la piel de los bañistas.

**Consejos de uso:** Este producto puede usarse directamente o bien previamente dispersado en agua, a razón de 5 a 10 CC. de producto por cada m³ de agua a desespumar, todo ello en función de la agitación, cantidad de espuma existente, temperatura, etc. repartiendo el producto por toda la superficie del Spa.

Formato	Código	Emb. Standard	LT palet	Código Alfanum.	Precio LT €
250 ml	<b>03245</b>	25	-	L	<b>13,81</b>
1 litro	<b>15364</b>	12	384	L	<b>15,17</b>
5 litros	<b>05458</b>	4	640	L	<b>12,69</b>
25 litros	<b>28349</b>	1	600	L	<b>12,37</b>



### Esencias para sauna



Esencias de eucalipto o menta. Relaja, gracias a sus aceites etéreos y sus aromas refrescantes, los músculos bronquiales y mejora la respiración. Producto adecuado para la aromatización del recinto de la sauna después de su limpieza y desinfección.

Ideal para saunas.

Comunican un olor agradable a eucalipto contribuyendo a la relajación y respiración del usuario.

**Consejos de uso:** Verter regularmente el producto a razón de 1 ó 2 tapones por litro de agua, en el cubo existente en el interior de la sauna, de modo que cuando se vierta agua en el calefactor, se produzca una aromatización puntual complementaria de la obtenida por la evaporación lenta del agua del cubo.

	Formato	Código	Emb. Standard	LT palet	Código Alfanum.	Precio LT €
CTX-81 Esencia Eucalipto	1 litros	<b>20904</b>	12	384	L	<b>7,11</b>
CTX-81 Esencia Eucalipto	5 litros	<b>07927</b>	4	640	L	<b>6,09</b>
CTX-81 Esencia Eucalipto	25 litros	<b>08666</b>	1	600	L	<b>4,19</b>
CTX-83 Esencia de Menta	1 litros	<b>21258</b>	12	384	L	<b>10,65</b>
CTX-83 Esencia Menta	5 litros	<b>07929</b>	4	640	L	<b>6,29</b>
CTX-83 Esencia Menta	25 litros	<b>08668</b>	1	600	L	<b>4,66</b>



Consulte la Ficha de Seguridad y la Ficha Técnica de Producto Químico en la PDB o B2B:

[www.astralpool.com](http://www.astralpool.com) - [b2b.fluidra.es](http://b2b.fluidra.es)

## Nueva etiqueta



## Familias de Producto por Color



- Desinfección
- Multiacción



- Reguladores



- Algicidas



- Limpieza
- Floclulantes
- Complementos

## Descripción iconos

### Tipo de producto



Regulador



Desinfectante



Limpiador



Regulador



Desinfectante



Complemento



Regulador



Algicida



Invernador



Desinfectante



Floclulante



Multiacción

### Formato presentación

### Aplicación



Polvo



Cartucho



Piscina



Filtro arena



Granulado



Bloque



Piscina de Liner



Piscina cubierta



Tableta



Electrólisis sal



Filtro diatomeas y cartucho



Líquido



Spa



Gel



Piscina PE y fibra

### NOTA

El cambio de etiquetaje en los productos químicos AstralPool, se está realizando de forma progresiva, por lo que es posible que durante cierto periodo convivan las nuevas etiquetas con las antiguas.

AstralPool garantiza que el contenido es exactamente el mismo producto en cada caso, independientemente del etiquetaje.



Consulte la Ficha de Seguridad  
en Pro Fluidra: [pro.fluidra.es](http://pro.fluidra.es)

## REGULADORES



### pH Minor sólido

Minorador de pH sólido. Para ajustar el pH entre 7,2 y 7,6.

	Formato	Código	Emb. Standard	Kg/l/palet	Código Alfanum.	Precio 2018
Formato cuadrado	1,5 kg	<b>11384</b>	12	600	P10	<b>6,42</b>
Formato cuadrado	8 kg	<b>11385</b>	4	768	P10	<b>3,07</b>
	40 kg	<b>11974</b>	1	480	P10	<b>2,94</b>



### pH Plus sólido

Incrementador de pH sólido. Para ajustar el pH entre 7,2 y 7,6.

	Formato	Código	Emb. Standard	Kg/l/palet	Código Alfanum.	Precio 2018
Formato cuadrado	1 kg	<b>16538</b>	12	400	P10	<b>6,73</b>
Formato cuadrado	6 kg	<b>11386</b>	4	864	P10	<b>3,70</b>
	35 kg	<b>15975</b>	1	630	P10	<b>3,32</b>



### pH Minor líquido

Minorador de pH líquido. Ideal para dosificar con bomba.

	Formato	Código	Emb. Standard	Kg/l/palet	Código Alfanum.	Precio 2018
	10 l	<b>43290</b>	1	400	P10	<b>2,50</b>
	25 l	<b>16541</b>	1	600	P10	<b>1,94</b>



### pH Plus líquido

Incrementador de pH líquido. Ideal para dosificar con bomba.

	Formato	Código	Emb. Standard	Kg/l/palet	Código Alfanum.	Precio 2018
	25 l	<b>16542</b>	1	600	P10	<b>2,07</b>



### Incrementador de alcalinidad

Polvo para aumentar la alcalinidad del agua cuando esta sea inferior a las 125 ppm.

	Formato	Código	Emb. Standard	Kg/l/palet	Código Alfanum.	Precio 2018
Formato cuadrado	6 kg	<b>15976</b>	4	864	P10	<b>4,35</b>



Consulte la Ficha de Seguridad  
en Pro Fluidra: [pro.fluidra.es](http://pro.fluidra.es)

## DESINFECTANTES CON CLORO



### Dicloro granulado 55%

Dicloro granulado con un disponible del 55% en cloro útil.

Formato cuadrado  
Formato cuadrado

Formato	Código	Emb. Standard	Kg/l/palet	Código Alfanum.	Precio 2018
1 kg	<b>11393</b>	12	400	P09	<b>17,83</b>
5 kg	<b>11394</b>	4	720	P09	<b>9,28</b>
30 kg	<b>11395</b>	1	540	P09	<b>9,08</b>



### Tricloro en polvo

Tricloro en polvo con un disponible del 90% en cloro útil.

Formato cuadrado

Formato	Código	Emb. Standard	Kg/l/palet	Código Alfanum.	Precio 2018
5 kg	<b>11401</b>	4	720	P09	<b>6,61</b>
30 kg	<b>11402</b>	1	540	P09	<b>6,94</b>



### Tricloro granulado

Tricloro granulado con un disponible del 90% en cloro útil.

Formato cuadrado  
Formato cuadrado

Formato	Código	Emb. Standard	Kg/l/palet	Código Alfanum.	Precio 2018
1 kg	<b>11404</b>	12	400	P09	<b>13,22</b>
5 kg	<b>11405</b>	4	720	P09	<b>6,61</b>
30 kg	<b>11406</b>	1	540	P09	<b>6,94</b>



### Tabletas de cloro rápido

Tabletas de dicloro de 20 gr.

Formato cuadrado  
Formato cuadrado

Formato	Código	Emb. Standard	Kg/l/palet	Código Alfanum.	Precio 2018
1 kg	<b>11397</b>	12	400	P09	<b>15,92</b>
5 kg	<b>11398</b>	4	720	P09	<b>11,08</b>
25 kg	<b>11399</b>	1	450	P09	<b>10,60</b>



Consulte la Ficha de Seguridad en Pro Fluidra: [pro.fluidra.es](http://pro.fluidra.es)

## DESINFECTANTES CON CLORO



### Compactos de tricloro de 250 gr

Compuesto sólido de disolución lenta, altamente estabilizado, para la desinfección y el mantenimiento del agua cristalina e higiénicamente pura.



Formato cuadrado

Formato	Código	Emb. Standard	Kg/l/palet	Código Alfanum.	Precio 2018
5 Kg	<b>34434</b>	4	720	P09	<b>6,55</b>
25 Kg	<b>34436</b>	1	450	P09	<b>6,43</b>

## DESINFECTANTES MULTIACCIÓN CON CLORO

### Action 10

Nuevas tabletas multifuncionales de 250 gr que realizan las siguientes 10 funciones: Desinfectante, algicida, bactericida, algiestático, virucida, fungicida, floculante-coagulante, reducción nivel pH, estabilizante, anticálcico.



Formato cuadrado

Formato	Código	Emb. Standard	Kg/l/palet	Código Alfanum.	Precio 2018
5 kg	<b>25325</b>	4	720	P09	<b>7,09</b>

### Multi-action bloque

Bloques de 500 gr de disolución lenta, con acción algicida bactericida, y floculante. En film individual.



Formato	Código	Emb. Standard	Kg/l/palet	Código Alfanum.	Precio 2018
5 kg	<b>25316</b>	4	480	P09	<b>9,82</b>

### Duralong

**New**

Tratamiento integral de la piscina con acción bactericida, algicida y floculante. Dosificador flotante incorporado.



Formato	Código	Emb. Standard	UN/palet	Código Alfanum.	Precio 2018
2 kg	<b>69871</b>	6	96	P10	<b>46,49</b>

### Multi-action granular

Producto granulado, con poder bactericida, algicida y floculante.



Formato	Código	Emb. Standard	Kg/l/palet	Código Alfanum.	Precio 2018
1 kg	<b>15983</b>	12	360	P09	<b>13,22</b>
5 kg	<b>15984</b>	4	480	P09	<b>6,61</b>
30 kg	<b>15985</b>	1	540	P09	<b>6,94</b>



Consulte la Ficha de Seguridad en Pro Fluidra: [pro.fluidra.es](http://pro.fluidra.es)

## DESINFECTANTES MULTIACCIÓN CON CLORO



### Multiacción en compactos de 250 gr

Compuesto sólido en tabletas, especialmente formulado para que con su sola aplicación en el agua de la piscina se consiga eliminar las bacterias, virus y microorganismos en general; evitar el desarrollo de las algas y mantener transparente y cristalina el agua.

	Formato	Código	Emb. Standard	Kg/l/palet	Código Alfanum.	Precio 2018
Formato cuadrado	1 kg	<b>34438</b>	12	480	P09	<b>13,10</b>
Formato cuadrado	5 kg	<b>34439</b>	4	600	P09	<b>6,55</b>
	25 kg	<b>34441</b>	1	450	P09	<b>6,43</b>

## DESINFECCIÓN CON BROMO



### Bromo en Tabletetas

Tabletas de bromo de 20 gr de disolución lenta para la desinfección continua de piscinas y spas. Sin olor a cloro. Gran tolerancia de valor pH. Gran poder desinfectante y oxidante.

	Formato	Código	Emb. Standard	Kg/l/palet	Código Alfanum.	Precio 2018
	5 kg	<b>16550</b>	5	400	P09	<b>18,34</b>
	20 kg	<b>28740</b>	1	540	P09	<b>17,79</b>

## ANTIALGAS



### Antialgas

Para prevenir la formación de algas.

	Formato	Código	Emb. Standard	Kg/l/palet	Código Alfanum.	Precio 2018
	5 l	<b>11417</b>	4	640	P10	<b>2,84</b>
	25 l	<b>11418</b>	1	600	P10	<b>2,71</b>

### Antialgas abrillantador



Con elevado poder bactericida, algicida y fungicida.

	Formato	Código	Emb. Standard	Kg/l/palet	Código Alfanum.	Precio 2018
	5 l	<b>11414</b>	4	640	P10	<b>3,68</b>
	25 l	<b>11415</b>	1	600	P10	<b>3,42</b>

### Antialgas concentrado



Para evitar la formación y el desarrollo de algas.

	Formato	Código	Emb. Standard	Kg/l/palet	Código Alfanum.	Precio 2018
	5 l	<b>11420</b>	4	640	P10	<b>4,02</b>
	25 l	<b>11421</b>	1	600	P10	<b>3,96</b>





Consulte la Ficha de Seguridad  
en Pro Fluidra: [pro.fluidra.es](http://pro.fluidra.es)



## ANTIALGAS

### Antialgas Extra



Algicida no espumante, muy eficaz, con acción floculante incorporada.

Formato	Código	Emb. Standard	Kg/l/palet	Código Alfanum.	Precio 2018
5 l	<b>11423</b>	4	640	P10	<b>6,51</b>
25 l	<b>11424</b>	1	600	P10	<b>6,40</b>

## FLOCULANTES

### Crystalblock - Floculante gel monodosis

Agua cristalina y pura de la manera más sencilla. Sin manipulación ni complicados sistemas de dosificación. Nunca fue más fácil disfrutar del resplandor del agua. Es ideal para todo tipo de piscinas excepto filtros de cartucho/diatomeas.

Su formato gel monodosis le permite dosificar de una manera más cómoda y exacta, Crystalblock recolecta las partículas coloidales y las esporas de algas para facilitar su recogida por el filtro.

- Aumenta la eficiencia del filtro.
- Ayuda a mantener el agua de su piscina cristalina y resplandeciente.
- Mejora la eficacia de los productos desinfectantes.

Formato	Código	Emb. Standard	UN/palet	Código Alfanum.	Precio 2018
36 unid.	<b>67558</b>	72	10.800	P10	<b>4,94</b>

Nota: El precio es por unidad.



### Floculante líquido



Clarifica el agua, eliminando las partículas coloidales que provocan turbiedad en el agua.

Formato	Código	Emb. Standard	Kg/l/palet	Código Alfanum.	Precio 2018
5 l	<b>11388</b>	4	640	P10	<b>3,10</b>
25 l	<b>11389</b>	1	600	P10	<b>2,35</b>



### Floculante sólido

Mejora continua de la transparencia del agua mediante floculación permanente.

Formato	Código	Emb. Standard	UN/palet	Código Alfanum.	Precio 2018
Floculante en cartuchos	<b>11390</b>	14	35	P10	<b>22,68</b>





Consulte la Ficha de Seguridad en Pro Fluidra: [pro.fluidra.es](http://pro.fluidra.es)



## FLOCULANTES

### Clarificante en cartuchos doble efecto

Producto inteligente: combina la floculación rápida con la clarificación continuada. Resultado: mejor desinfección y agua cristalina.

Formato	Código	Emb. Standard	UN/palet	Código Alfanum.	Precio 2018
1 kg	<b>18725</b>	12	540	P10	<b>29,26</b>



### Claritab Plus

**NUEVA FÓRMULA.** Nuevas tabletas floculantes super-concentradas "coagulantes" y "floculantes", especialmente formuladas para obtener un mejor rendimiento del filtro de arena. De disolución lenta y controlada, elimina completamente las partículas en suspensión dentro del agua (iones metálicos, materia orgánica...). Ahorra al reducir el consumo de los productos de desinfección. Hasta fin de stock.

Blister con 2 tubos de  
5 tabletas de 20 gr cada uno

Formato	Código	Emb. Standard	Kg/l/palet	Código Alfanum.	Precio 2018
200 gr	<b>25324</b>	24	960	P10	<b>12,44</b>

## LIMPIADORES

### Desincrustante extra



Limpiador detergente extra fuerte. Ácido.

Formato	Código	Emb. Standard	Kg/l/palet	Código Alfanum.	Precio 2018
5 l	<b>11391</b>	4	640	P10	<b>3,25</b>
25 l	<b>11392</b>	1	600	P10	<b>3,15</b>



### Desengrasante de bordes NO ESPUMANTE



Compuesto especialmente formulado para eliminar los cercos de grasa y suciedad en los bordes, paredes de las piscinas y zonas anexas a las mismas que lo requieran.

Formato	Código	Emb. Standard	Kg/l/palet	Código Alfanum.	Precio 2018
5 l	<b>11426</b>	4	480	P10	<b>5,21</b>



### Limpiador especial para piscinas de poliéster y fibra



Actúa contra incrustaciones calcáreas y grasa sin dañar los materiales.

Formato	Código	Emb. Standard	Kg/l/palet	Código Alfanum.	Precio 2018
5 l	<b>16558</b>	4	640	P10	<b>7,15</b>





Consulte la Ficha de Seguridad en Pro Fluidra: [pro.fluidra.es](http://pro.fluidra.es)

## LIMPIADORES

### Gelamin

Desincrustante en gel para paredes y fondo de la piscina. Muy eficaz. Fácil aplicación.

Formato	Código	Emb. Standard	Kg/l/palet	Código Alfanum.	Precio 2018
5 l	<b>15987</b>	4	640	P10	<b>4,12</b>



### Desincrustante en gel especial línea de flotación

Potente desincrustante líquido para limpieza de la línea de flotación con poder desengrasante.

Formato	Código	Emb. Standard	Kg/l/palet	Código Alfanum.	Precio 2018
5 l	<b>40932</b>	4	640	P10	<b>4,48</b>



## PRODUCTOS PARA EL INVERNAJE

### Invernador



Evita la proliferación intensa de algas y bacterias en el agua. Previene la putrefacción del agua y los sedimentos calcáreos. Facilita la limpieza en primavera. No espumante.

Formato	Código	Emb. Standard	Kg/l/palet	Código Alfanum.	Precio 2018
5 l	<b>11430</b>	4	640	P10	<b>8,27</b>



### Invernador sin cobre



Previene la putrefacción del agua y frena la proliferación de algas y bacterias. Compatible con todos los tratamientos. Incluido el PHMB.

Formato	Código	Emb. Standard	Kg/l/palet	Código Alfanum.	Precio 2018
5 l	<b>16553</b>	4	640	P10	<b>5,15</b>



### Inverlong

**New**

Tratamiento completo para la piscina en invierno. Previene la putrefacción del agua y la proliferación de algas. Mantiene el agua cristalina. Incluye acción bactericida, algicida y floculante. Con dosificador flotante incorporado.

Formato	Código	Emb. Standard	Un/palet	Código Alfanum.	Precio 2018
2 kg	<b>69872</b>	6	96	P10	<b>20,65</b>





Consulte la Ficha de Seguridad en Pro Fluidra: [pro.fluidra.es](http://pro.fluidra.es)

## COMPLEMENTOS

### Kit-Splash

Kit piscina infantil. Contiene 0,5 kg de dicloro granulado y 0,5 l de antialgas concentrado.

Formato	Código	Emb. Standard	Un/palet	Código Alfanum.	Precio 2018
Kit	<b>15986</b>	14	294	P10	<b>21,28</b>



### Kit reparador liner

1 tubo de cola de 20 ml y 2 tiras de liner. (PVC) transparente.

Formato	Código	Emb. Standard	Un/palet	Código Alfanum.	Precio 2018
Kit	<b>24624</b>	50	2500	P10	<b>6,61</b>



### Estabilizador de cloro



Evita la rápida destrucción del cloro provocada por los rayos UV del sol.

Formato	Código	Emb. Standard	Kg/l/palet	Código Alfanum.	Precio 2018
5 kg	<b>16495</b>	4	480	P10	<b>14,68</b>



### Neutralizador de cloro y bromo



Para la eliminación del exceso de cloro o bromo residual.

Formato	Código	Emb. Standard	Kg/l/palet	Código Alfanum.	Precio 2018
6 kg	<b>16578</b>	4	576	P10	<b>6,25</b>



### Antical Super



Anticalcáreo supereficaz. Impide las precipitaciones de cal e incrustaciones. Previene la calcificación de tuberías.

Formato	Código	Emb. Standard	Kg/l/palet	Código Alfanum.	Precio 2018
5 l	<b>16555</b>	4	640	P10	<b>28,56</b>



### Anti-calcáreo



Evita las incrustaciones de cal.

Formato	Código	Emb. Standard	Kg/l/palet	Código Alfanum.	Precio 2018
5 l	<b>11431</b>	4	640	P10	<b>17,42</b>





Consulte la Ficha de Seguridad  
en Pro Fluidra: [pro.fluidra.es](http://pro.fluidra.es)

**PRODUCTOS PARA ELECTRÓLISIS DE SAL**

**pH Minor sólido para electrólisis de sal**

Formato	Código	Emb. Standard	Kg/l/palet	Código Alfanum.	Precio 2018
8 Kg	<b>40919</b>	4	768	P10	<b>4,36</b>
16 Kg	<b>40920</b>	1	384	P10	<b>4,25</b>


**pH Minor líquido para electrólisis de sal**

Formato	Código	Emb. Standard	Kg/l/palet	Código Alfanum.	Precio 2018
5 l	<b>40921</b>	4	640	P10	<b>5,25</b>
10 l	<b>40922</b>	1	600	P10	<b>5,00</b>
25 l	<b>40923</b>	1	600	P10	<b>4,11</b>


**Floculante en cartucho 100 gr especial para electrólisis de sal**

Formato	Código	Emb. Standard	Kg/l/palet	Código Alfanum.	Precio 2018
1 Kg	<b>40924</b>	14	588	P10	<b>16,50</b>


**Algicida y Anticalcáreo especial para electrólisis de Sal**

Formato	Código	Emb. Standard	Kg/l/palet	Código Alfanum.	Precio 2018
5 l	<b>40926</b>	4	640	P10	<b>5,24</b>
25 l	<b>40927</b>	1	600	P10	<b>4,14</b>


**Gen Brom**

Formato	Código	Emb. Standard	Kg/l/palet	Código Alfanum.	Precio 2018
5 Kg	<b>40928</b>	4	480	P10	<b>18,05</b>


**Netcel. Limpiador de células electrolíticas**

Formato	Código	Emb. Standard	Kg/l/palet	Código Alfanum.	Precio 2018
5 l	<b>28730</b>	4	640	P10	<b>2,71</b>





**FLUIDRA**



---

**Fluidra Comercial España**  
C/ Pintor Velázquez, 10  
08213 Polinyà (Barcelona) Spain  
Tel. + 34 937 48 67 00  
Fax: + 34 902 94 61 82

[www.fluidra.es](http://www.fluidra.es)